



## PREIS- UND TARIFINFORMATIONSBLETT WASSER: HAUSHALTS- UND KLEINGEWERBEKUNDEN

### Zusammensetzung unserer Tarife:

Tarifbestandteil	Bemessungsgrundlage	Netto	MwSt.	Brutto
Arbeitspreis/Verbrauchsgebühr	je m <sup>3</sup> bzw. 1.000 l	1,36 €	zzgl. 7%	1,46 €
Wiederkehrender Beitrag (WKB)	je m <sup>2</sup> Grundstücksfläche mit Zuschlag für Vollgeschosse	0,085 €	zzgl. 7%	0,091 €
- Zuschlag auf WKB	bis zum 2. Vollgeschoss	40 %	-	40 %
- Zuschlag auf WKB	ab dem 3. Vollgeschoss	60 %	-	60 %
- Zuschlag auf WKB	ab dem 4. Vollgeschoss	80 %	-	80 %

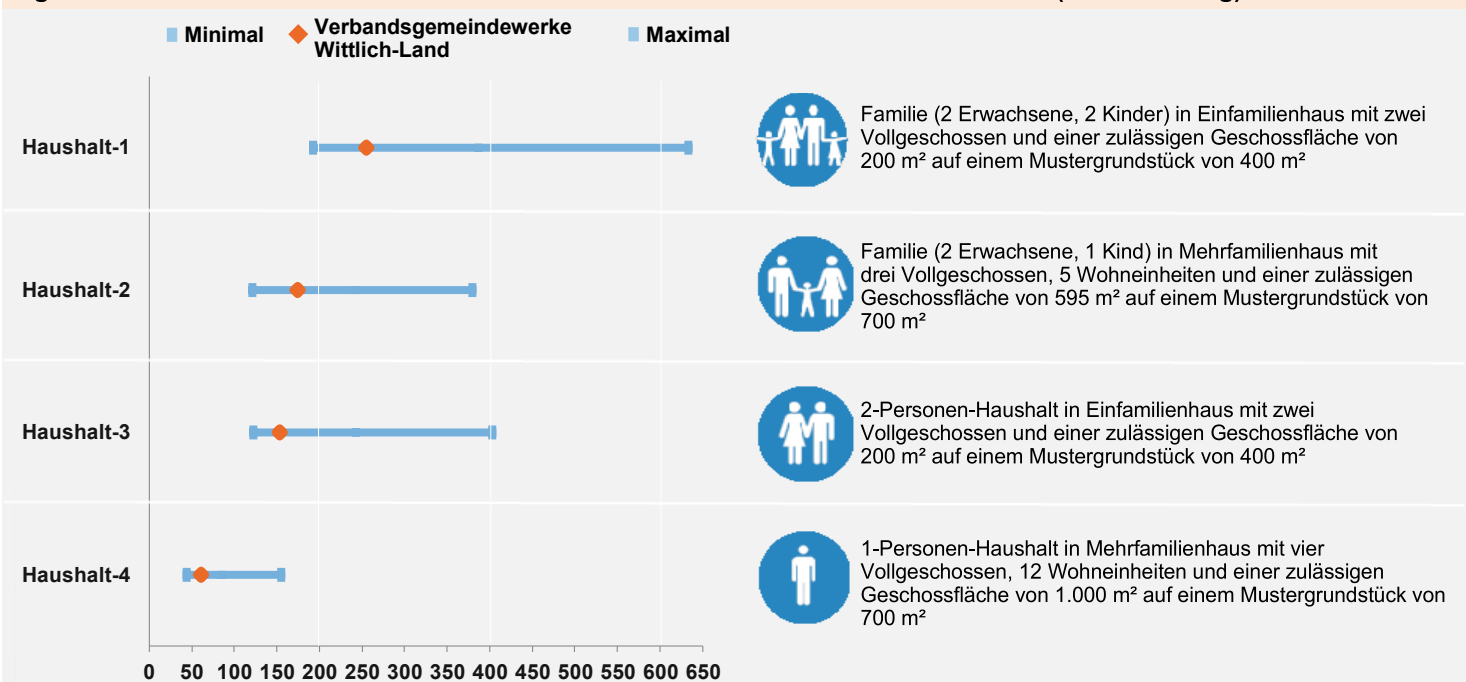
### Unsere Tarifstruktur führt für einen Musterhaushalt zu folgenden jährlichen Kosten (inkl. 7% MwSt.):

Da nicht jede individuelle Wohnsituation mit einem Musterhaushalt abgebildet werden kann, wurden vier übliche und vorherrschende Wohnsituationen abgebildet. Der Musterhaushalt der der individuellen Wohnsituation am nächsten kommt, bildet auch die Kosten am besten ab.

Alle Musterhaushalte unterstellen zur besseren Vergleichbarkeit einen Durchschnittsverbrauch von 96 l / Einwohner und Tag. Der mittlere Jahresverbrauch für unser Versorgungsgebiet liegt bei 115 l / Einwohner und Tag. Der durchschnittliche Jahresverbrauch über alle teilnehmenden Unternehmen liegt bei 131 l / Einwohner und Tag.

### Eigene sowie Minimal- und Maximalkosten in EUR

### Musterhaushalt (Beschreibung)



### Unser Engagement für Sie und die Region:

#### Planauskünfte

Wir stellen unseren Kunden Leitungspläne, Aufmaße von Wasserhausanschlüssen etc. zur Verfügung.

#### Funkzähler

Einsatz von Funkzählern zur besseren Netzüberwachung und schnelleren Bearbeitung der Zählerstanderfassung.

#### 24-Stunden- Rufbereitschaft

Rund-um-Service zur Sicherung der Wasserversorgung.

### Kontaktdaten:

#### Telefon

06571 / 107-0

#### E-Mail-Adresse

wasser@vg-wittlich-land.de

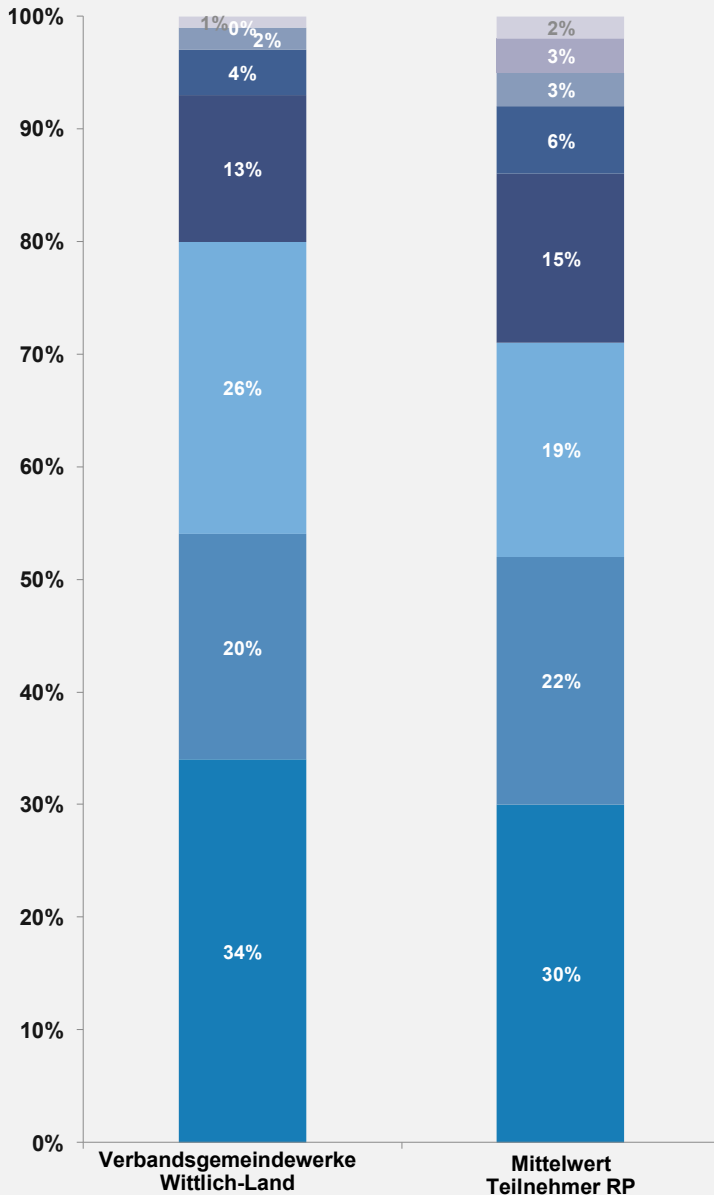
#### Internet-Adresse

<https://www.vg-wittlich-land.de>



**PREIS- UND TARIFINFORMATIONSBLETT WASSER: HAUSHALTS- UND KLEINGEWERBEKUNDEN**

Unsere Kosten setzen sich aus acht verschiedenen Bestandteilen zusammen:



- 1% Sonstige Kosten (Mittelwert 2%)**  
 In der Regel unerhebliche Restkosten aus außergewöhnlichen Geschäftsvorfällen oder Kosten, die nicht einzelnen Prozessen zugeordnet werden können
- 0% Öffentliche Abgaben (Mittelwert 3%)**  
 Steuern, Abgaben, Gebühren, Konzessionsabgaben, Wasserentnahmeentgelt
- 2% Messwesen / Qualitätsüberwachung (Mittelwert 3%)**  
 Betrieb der Wasserzähler und die Durchführung aller erforderlichen Wasserqualitätsuntersuchungen
- 4% Fuhrpark / Lager / Werkstätten / Gebäude-management / Leitzentrale (Mittelwert 6%)**  
 Betrieb der zentralen technischen und EDV-technischen Unterstützungsprozesse
- 13% Verwaltung / Vertrieb (Mittelwert 15%)**  
 Kundenservice, Personalverwaltung, kaufmännische Aufgaben und Unternehmensleitung
- 26% Ressourcenmanagement / Wasserbeschaffung / Gewinnung / Aufbereitung (Mittelwert 19%)**  
 Betrieb von Wasserschutzgebieten, Rohwassergewinnungsanlagen, Zukauf von Roh- und Trinkwasser und Aufbereitung von Rohwasser zu Trinkwasser
- 20% Wassertransport / Verteilung / Speicherung / Druckanpassung (Mittelwert 22%)**  
 Betrieb von Trinkwasserspeichern und Anlagen zur Druckanpassung sowie des kompletten Leitungssystems bis zum Hausanschluss
- 34% Kalkulatorische Kosten (Mittelwert 30%)**  
 Zinsen und Abschreibungen aus unserer Investitionstätigkeit der Vorjahre sowie für zukünftige Investitionen zum Substanzerhalt unserer Versorgungsanlagen

**Besondere nicht beeinflussbare Randbedingungen in unserem Versorgungsgebiet:**

Demografischer Wandel	Keine eigenen Gewinnungsanlagen	Flächen-Verbandsgemeinde
Durch den prognostizierten demographischen Wandel wird der Wasserverbrauch künftig weiter zurückgehen und damit eine weitere Gebührenerhöhung zur Folge haben, da die anfallenden Fixkosten für die Wasserversorgung durch immer weniger Wasserverbrauchsmenge aufgeteilt werden.	Wasserbezug vom Zweckverband Eifel-Mosel in Wittlich.	Gebiet mit 397 km <sup>2</sup> Fläche und 31.475 Einwohnern.