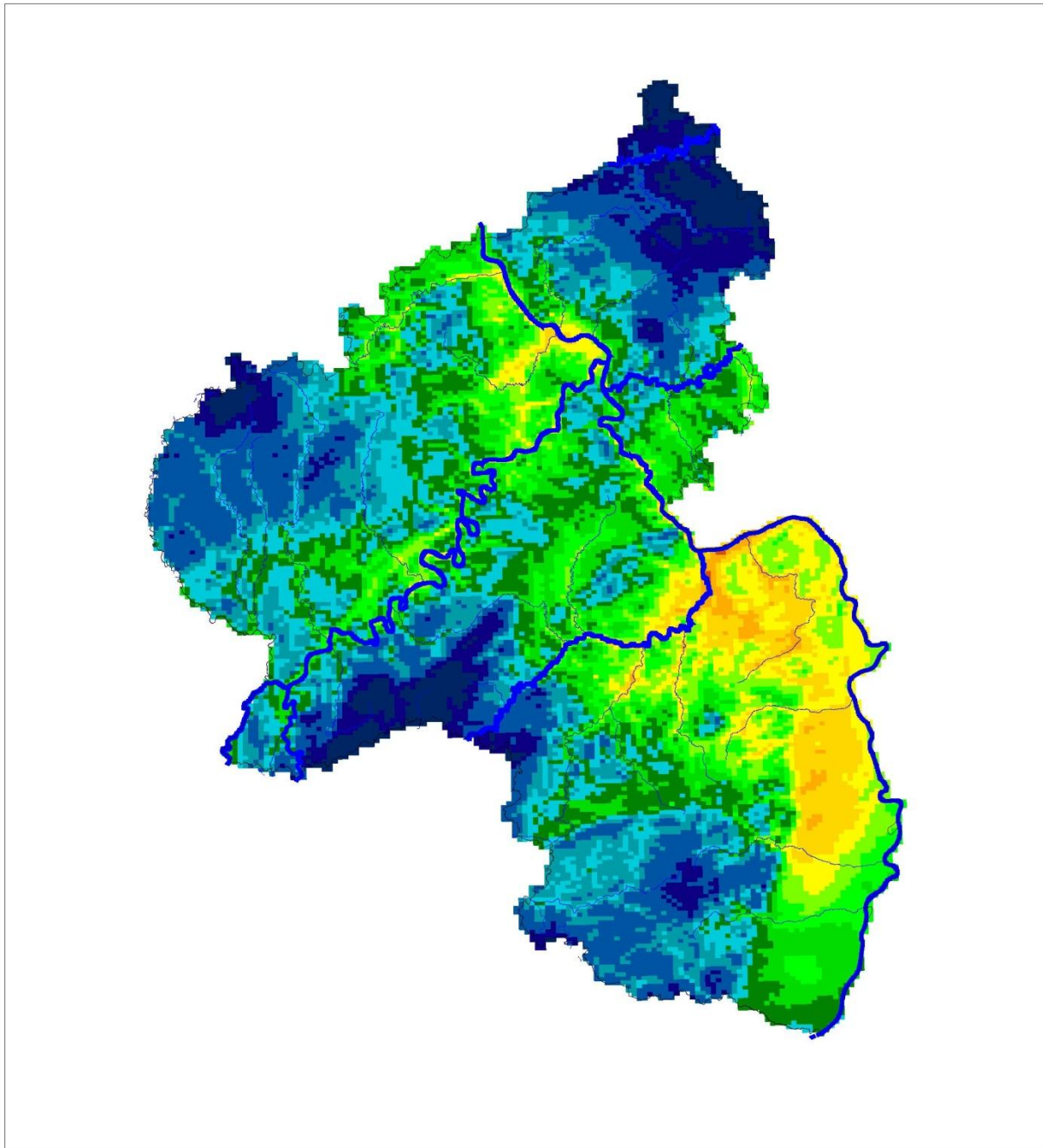


Niederschlagskarten



Mittlerer Jahresniederschlag 1961 - 1990 in mm

Mittlerer Jahresniederschlag 1961 - 1990 (mm)

400 - 450
450 - 500
500 - 550
550 - 600
600 - 650
650 - 700
700 - 750
750 - 800
800 - 850
850 - 900
900 - 1000
1000 - 1100
1100 - 1400

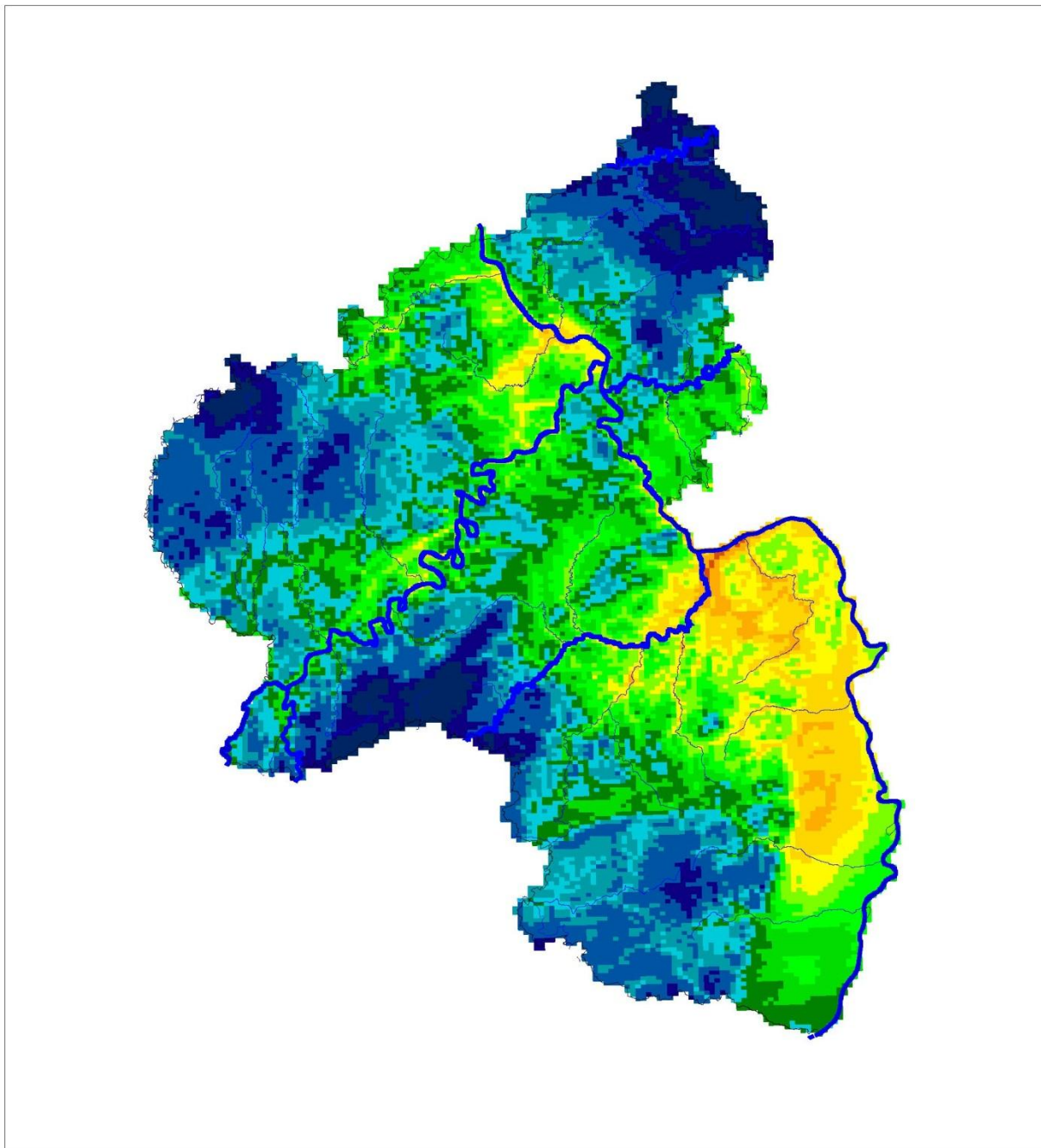
Landesgrenze

Gewässer

0 10 20 30 Kilometer



Datenbasis: REGNIE
(Deutscher Wetterdienst)



Mittlerer Jahresniederschlag 1971 - 2000 in mm

Mittlerer Jahresniederschlag 1971 - 2000 (mm)

- 400 - 450
- 450 - 500
- 500 - 550
- 550 - 600
- 600 - 650
- 650 - 700
- 700 - 750
- 750 - 800
- 800 - 850
- 850 - 900
- 900 - 1000
- 1000 - 1100
- 1100 - 1400

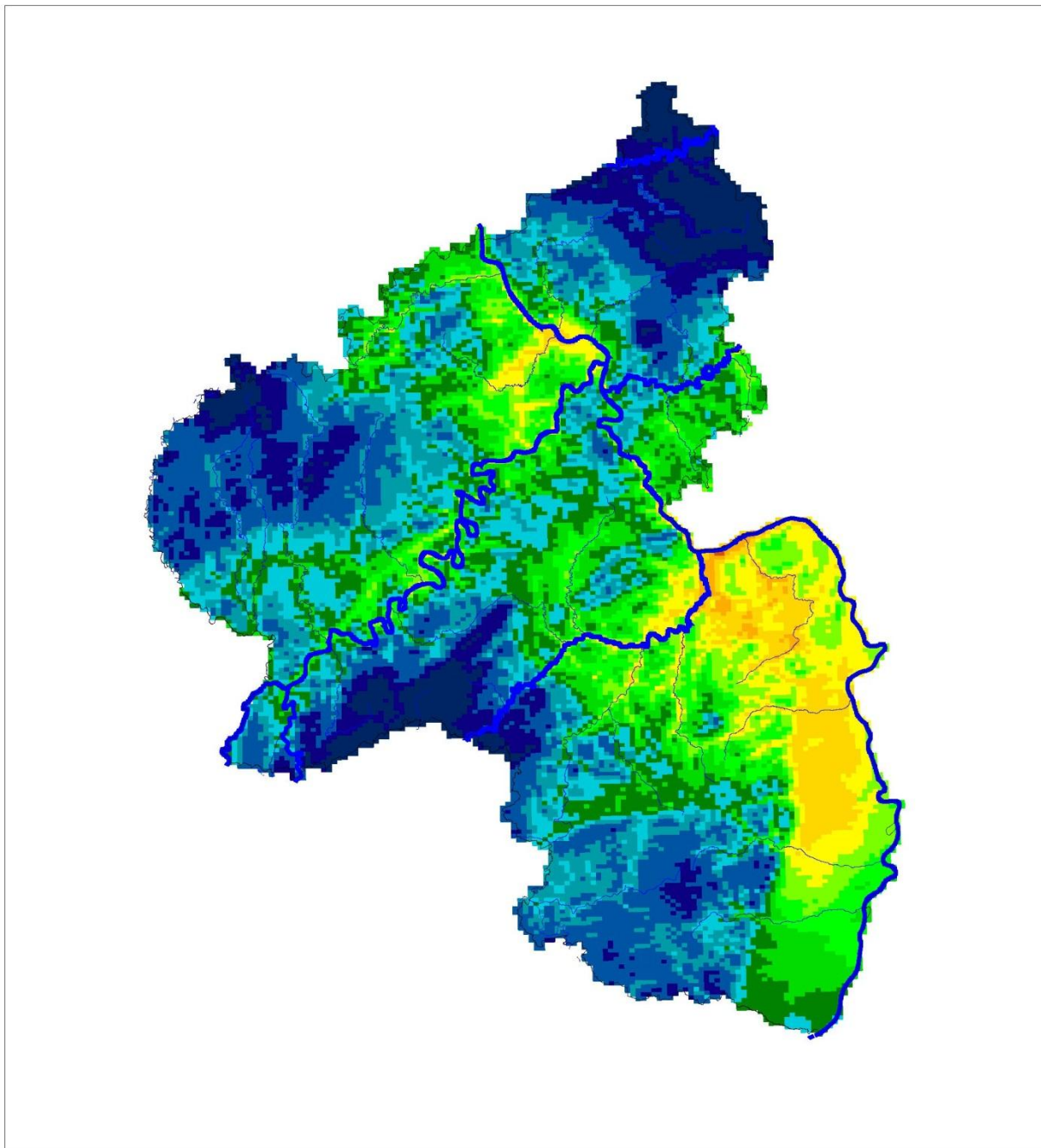
Landesgrenze

Gewässer

0 10 20 30 Kilometer



Datenbasis: REGNIE
(Deutscher Wetterdienst)



Mittlerer Jahresniederschlag 1981 - 2010 in mm

Mittlerer Jahresniederschlag 1981 - 2010 (mm)

- 400 - 450
- 450 - 500
- 500 - 550
- 550 - 600
- 600 - 650
- 650 - 700
- 700 - 750
- 750 - 800
- 800 - 850
- 850 - 900
- 900 - 1000
- 1000 - 1100
- 1100 - 1400

Landesgrenze

Gewässer

0 10 20 30 Kilometer



Datenbasis: REGNIE
(Deutscher Wetterdienst)