

## PREIS- UND TARIFINFORMATIONENBLATT WASSER: HAUSHALTS- UND KLEINGEWERBEKUNDEN

### Zusammensetzung unserer Tarife:

| Tarifbestandteil              | Bemessungsgrundlage            | Netto   | MwSt.    | Brutto   |
|-------------------------------|--------------------------------|---------|----------|----------|
| Arbeitspreis/Verbrauchsgebühr | je m <sup>3</sup> bzw. 1.000 l | 1,32 €  | zzgl. 7% | 1,41 €   |
| Grundpreis/Grundgebühr        | je Wasserzähler QN 2,5         | 76,08 € | zzgl. 7% | 81,406 € |
|                               |                                |         |          |          |
|                               |                                |         |          |          |
|                               |                                |         |          |          |

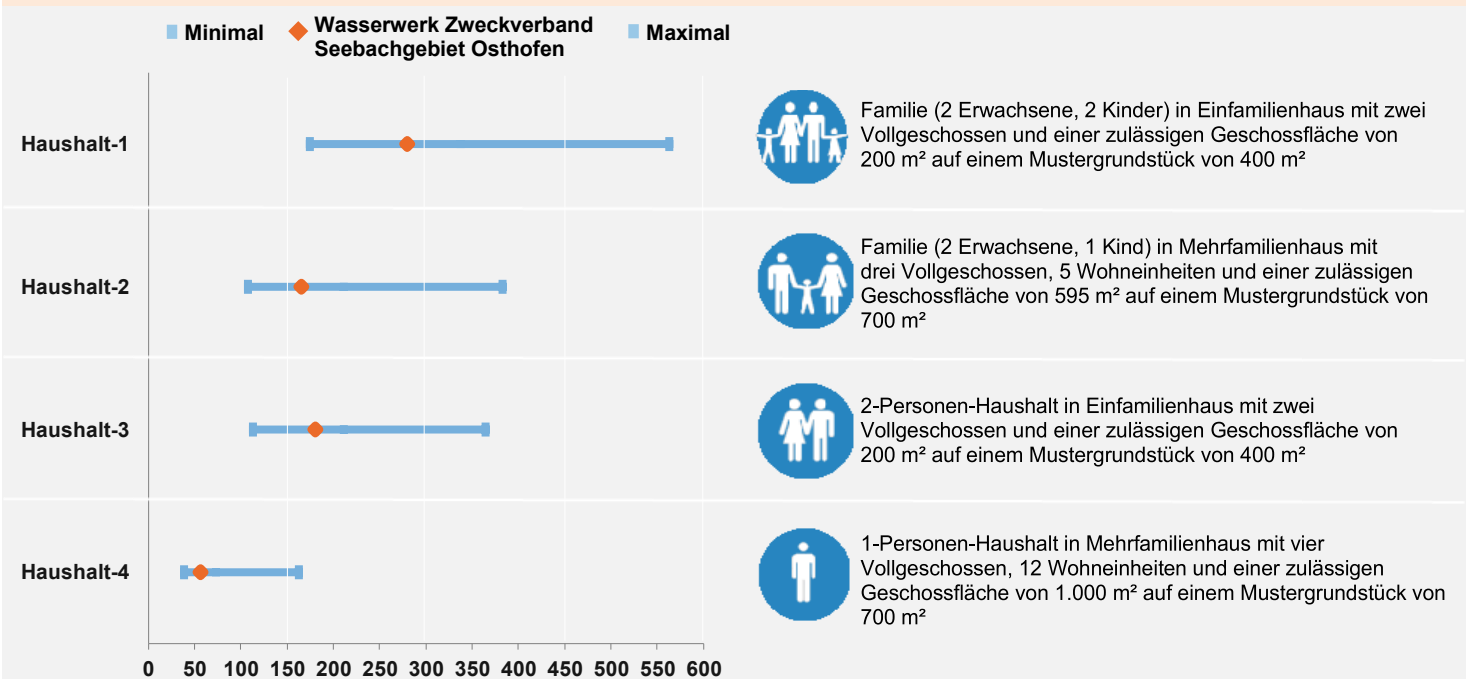
### Unsere Tarifstruktur führt für einen Musterhaushalt zu folgenden jährlichen Kosten (inkl. 7% MwSt.):

Da nicht jede individuelle Wohnsituation mit einem Musterhaushalt abgebildet werden kann, wurden vier übliche und vorherrschende Wohnsituationen abgebildet. Der Musterhaushalt der der individuellen Wohnsituation am nächsten kommt, bildet auch die Kosten am besten ab.

Alle Musterhaushalte unterstellen zur besseren Vergleichbarkeit einen Durchschnittsverbrauch von 96 l / Einwohner und Tag. Der mittlere Jahresverbrauch für unser Versorgungsgebiet liegt bei 134 l / Einwohner und Tag. Der durchschnittliche Jahresverbrauch über alle teilnehmenden Unternehmen liegt bei 128 l / Einwohner und Tag.

### Eigene sowie Minimal- und Maximalkosten in EUR

### Musterhaushalt (Beschreibung)



### Unser Engagement für Sie und die Region:

#### Investitionen

Durch Investitionen in Behälter, in das Netz sowie in die Fernwirktechnik erhalten wir den guten Zustand unserer Wasserversorgung für zukünftige Generationen

### Kontaktdaten:

#### Telefon

06242 / 50050

#### E-Mail-Adresse

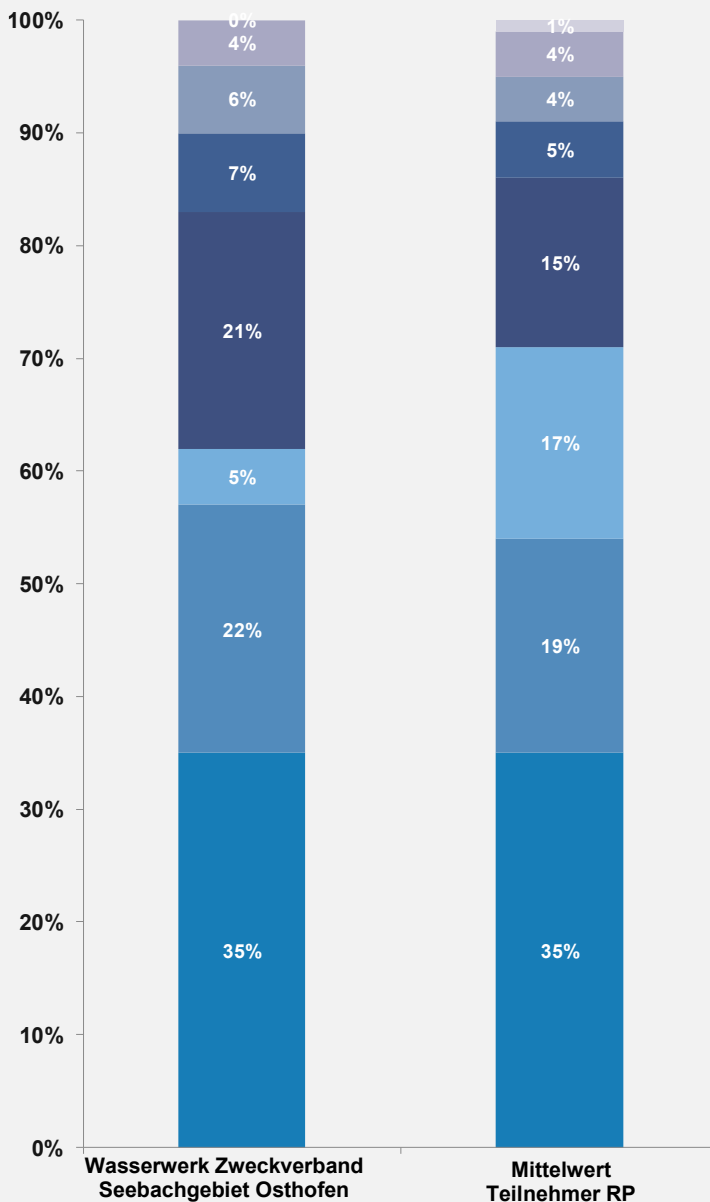
info@wzs-osthofen.de

#### Internet-Adresse

www.wzs-osthofen.de

## PREIS- UND TARIFINFORMATIONENBLATT WASSER: HAUSHALTS- UND KLEINGEWERBEKUNDEN

Unsere Kosten setzen sich aus acht verschiedenen Bestandteilen zusammen:



- 0% Sonstige Kosten (Mittelwert 1%)**  
 In der Regel unerhebliche Restkosten aus außergewöhnlichen Geschäftsvorfällen oder Kosten, die nicht einzelnen Prozessen zugeordnet werden können
- 4% Öffentliche Abgaben (Mittelwert 4%)**  
 Steuern, Abgaben, Gebühren, Konzessionsabgaben, Wasserentnahmeentgelt
- 6% Messwesen / Qualitätsüberwachung (Mittelwert 4%)**  
 Betrieb der Wasserzähler und die Durchführung aller erforderlichen Wasserqualitätsuntersuchungen
- 7% Fuhrpark / Lager / Werkstätten / Gebäude-management / Leitzentrale (Mittelwert 5%)**  
 Betrieb der zentralen technischen und EDV-technischen Unterstützungsprozesse
- 21% Verwaltung / Vertrieb (Mittelwert 15%)**  
 Kundenservice, Personalverwaltung, kaufmännische Aufgaben und Unternehmensleitung
- 5% Ressourcenmanagement / Wasserbeschaffung / Gewinnung / Aufbereitung (Mittelwert 17%)**  
 Betrieb von Wasserschutzgebieten, Rohwassergewinnungsanlagen, Zukauf von Roh- und Trinkwasser und Aufbereitung von Rohwasser zu Trinkwasser
- 22% Wassertransport / Verteilung / Speicherung / Druckanpassung (Mittelwert 19%)**  
 Betrieb von Trinkwasserspeichern und Anlagen zur Druckanpassung sowie des kompletten Leitungssystems bis zum Hausanschluss
- 35% Kalkulatorische Kosten (Mittelwert 35%)**  
 Zinsen und Abschreibungen aus unserer Investitionstätigkeit der Vorjahre sowie für zukünftige Investitionen zum Substanzerhalt unserer Versorgungsanlagen

Besondere nicht beeinflussbare Randbedingungen in unserem Versorgungsgebiet:

### Versorgungsstruktur

Der Wasserwerk Zweckverband Seebachgebiet ist durch eine ländliche Versorgungsstruktur, mit zum Teil weit auseinanderliegenden Gemeinden, geprägt.

### Topographie

Aufgrund der Topographie ist ein erhöhter Aufwand in der Wasserverteilung durch Druckerhöhungs- und Druckminderungsanlagen nötig.