

PREIS- UND TARIFINFORMATIONENBLATT WASSER: HAUSHALTS- UND KLEINGEWERBEKUNDEN

Zusammensetzung unserer Tarife:

Tarifbestandteil	Bemessungsgrundlage	Netto	MwSt.	Brutto
Arbeitspreis/Verbrauchsgebühr	(inkl. Wassercost von 0,06 €) je m ³ bzw. 1.000 l	1,63 €	zzgl. 7%	1,74 €
Grundpreis/Grundgebühr	je Wasserzähler QN 2,5	84,00 €	zzgl. 7%	89,88 €

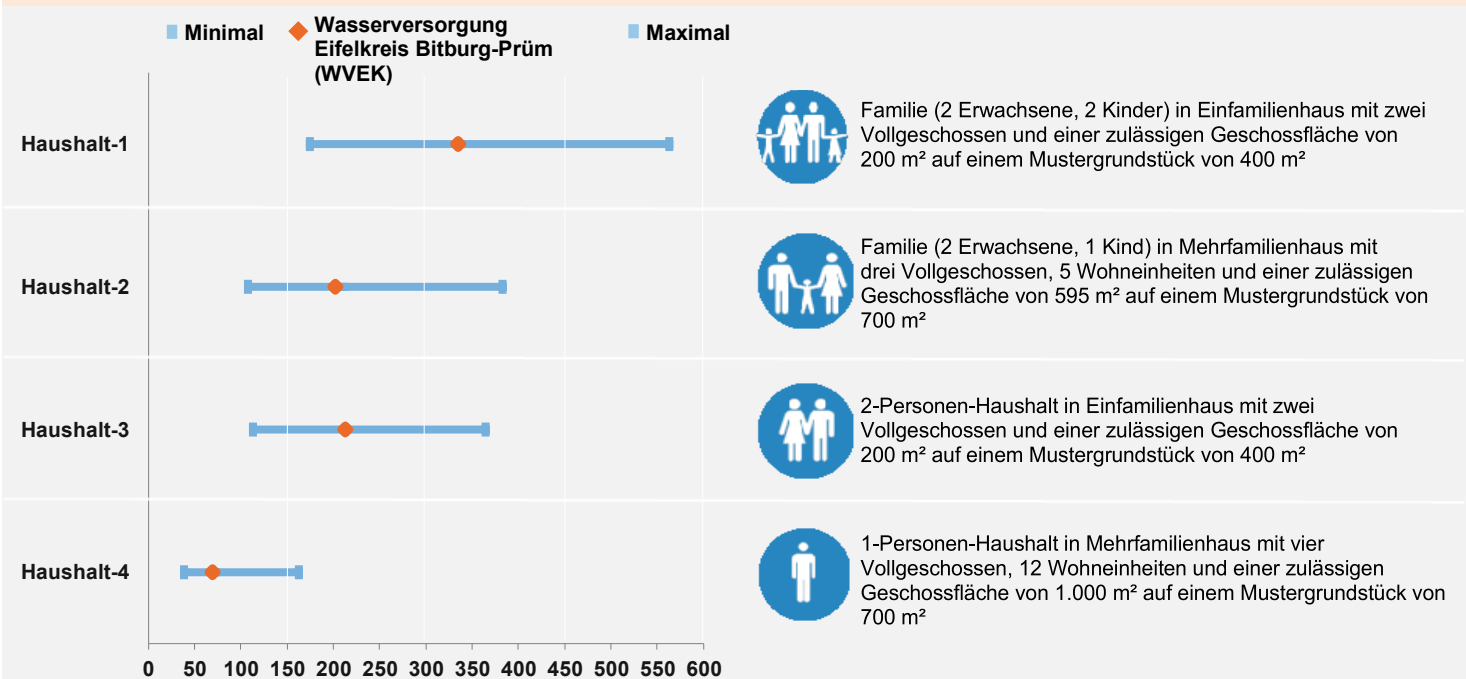
Unsere Tarifstruktur führt für einen Musterhaushalt zu folgenden jährlichen Kosten (inkl. 7% MwSt.):

Da nicht jede individuelle Wohnsituation mit einem Musterhaushalt abgebildet werden kann, wurden vier übliche und vorherrschende Wohnsituationen abgebildet. Der Musterhaushalt der der individuellen Wohnsituation am nächsten kommt, bildet auch die Kosten am besten ab.

Alle Musterhaushalte unterstellen zur besseren Vergleichbarkeit einen Durchschnittsverbrauch von 96 l / Einwohner und Tag. Der mittlere Jahresverbrauch für unser Versorgungsgebiet liegt bei 155 l / Einwohner und Tag. Der durchschnittliche Jahresverbrauch über alle teilnehmenden Unternehmen liegt bei 128 l / Einwohner und Tag.

Eigene sowie Minimal- und Maximalkosten in EUR

Musterhaushalt (Beschreibung)



Unser Engagement für Sie und die Region:

TSM Zertifizierung ISO 50001

Die Einführung des Technischen Sicherheitsmanagements trägt zur Versorgungs- und Qualitätssicherheit bei.

Ausgleichszahlung

Durch die Ausgleichszahlung an die Landwirtschaft für die umweltschonende Bewirtschaftung in Wasserschutzgebieten wird langfristig die Grundwasserqualität verbessert.

Öffentlichkeitsarbeit

- Besichtigungsangebote an Schulen und Kindergärten
- Info-Veranstaltungen zum Thema Wasser

Kontaktdaten:

Telefon

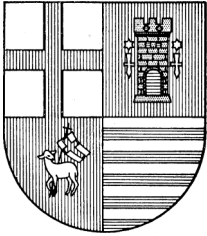
06551 / 951222

E-Mail-Adresse

heift.silvia@kne-web.de

Internet-Adresse

www.kne-web.de



TRINKWASSER

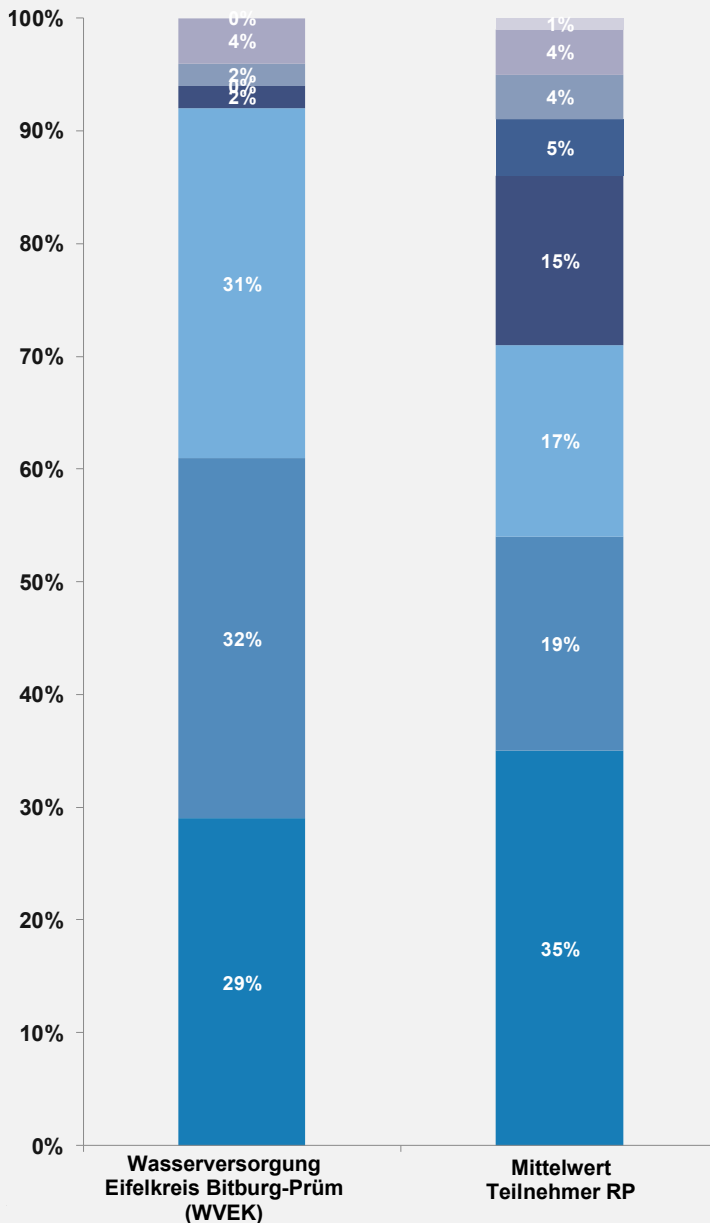
Wasserversorgung Eifelkreis Bitburg-Prüm (WVEK)

- Wirtschaftsjahr 2018 - Wasser -



PREIS- UND TARIFINFORMATIONSBLETT WASSER: HAUSHALTS- UND KLEINGEWERBEKUNDEN

Unsere Kosten setzen sich aus acht verschiedenen Bestandteilen zusammen:



- 0% Sonstige Kosten (Mittelwert 1%)**
 In der Regel unerhebliche Restkosten aus außergewöhnlichen Geschäftsvorfällen oder Kosten, die nicht einzelnen Prozessen zugeordnet werden können
- 4% Öffentliche Abgaben (Mittelwert 4%)**
 Steuern, Abgaben, Gebühren, Konzessionsabgaben, Wasserentnahmeentgelt
- 2% Messwesen / Qualitätsüberwachung (Mittelwert 4%)**
 Betrieb der Wasserzähler und die Durchführung aller erforderlichen Wasserqualitätsuntersuchungen
- 0% Fuhrpark / Lager / Werkstätten / Gebäude-management / Leitzentrale (Mittelwert 5%)**
 Betrieb der zentralen technischen und EDV-technischen Unterstützungsprozesse
- 2% Verwaltung / Vertrieb (Mittelwert 15%)**
 Kundenservice, Personalverwaltung, kaufmännische Aufgaben und Unternehmensleitung
- 31% Ressourcenmanagement / Wasserbeschaffung / Gewinnung / Aufbereitung (Mittelwert 17%)**
 Betrieb von Wasserschutzgebieten, Rohwassergewinnungsanlagen, Zukauf von Roh- und Trinkwasser und Aufbereitung von Rohwasser zu Trinkwasser
- 32% Wassertransport / Verteilung / Speicherung / Druckanpassung (Mittelwert 19%)**
 Betrieb von Trinkwasserspeichern und Anlagen zur Druckanpassung sowie des kompletten Leitungssystems bis zum Hausanschluss
- 29% Kalkulatorische Kosten (Mittelwert 35%)**
 Zinsen und Abschreibungen aus unserer Investitionstätigkeit der Vorjahre sowie für zukünftige Investitionen zum Substanzerhalt unserer Versorgungsanlagen

Besondere nicht beeinflussbare Randbedingungen in unserem Versorgungsgebiet:

Ländlicher Raum / Topografie

Großes Versorgungsgebiet:
 Fläche: 1213 qkm
 Einwohnerzahl: 54.027
 Haus- und Weideanschlüsse:
 23.091
 Große Höhenunterschiede, dadurch
 viele Bauwerke mit Druckregelungs-
 anlagen.

Leitungslänge: 1.710 km

Betriebsorganisation

Die Betriebsführung erfolgt durch die
 KNE-Kommunale Netze Eifel AöR.
 Dadurch sind die Verwaltungskosten
 in einzelnen Leistungsbereichen mit
 abgebildet.

Kleine Versorgungseinheiten

3 Städte und 171 Orte, die mit Trinkwasser
 versorgt werden.
 - 17 Quellen
 - 17 Tiefbrunnen
 - 58 Hochbehälter