

PREIS- UND TARIFINFORMATIONSBLETT ABWASSER: HAUSHALTS- UND KLEINGEWERBEKUNDEN

Zusammensetzung unserer Tarife:

Tarifbestandteil	für	Bemessungsgrundlage	Brutto
Benutzungsgebühr	Schmutzwasser	je m ³ Schmutzwasser	2,05 €
Angesetzte Frischwassermenge	Schmutzwasser	% der Frischwassermenge	90%
Wiederkehrender Beitrag (WKB)	Schmutzwasser	je m ² Grundstücksfläche mit Zuschlag für Vollgeschosse	0,07 €
Zuschlag auf WKB	Schmutzwasser	bis zum 2. Vollgeschoss	40%
Zuschlag auf WKB	Schmutzwasser	je weiteres Vollgeschoss	20%
Wiederkehrender Beitrag	Niederschlagswasser	je m ² mit der Grundflächenzahl gewichtete Grundstücksfläche	0,37 €

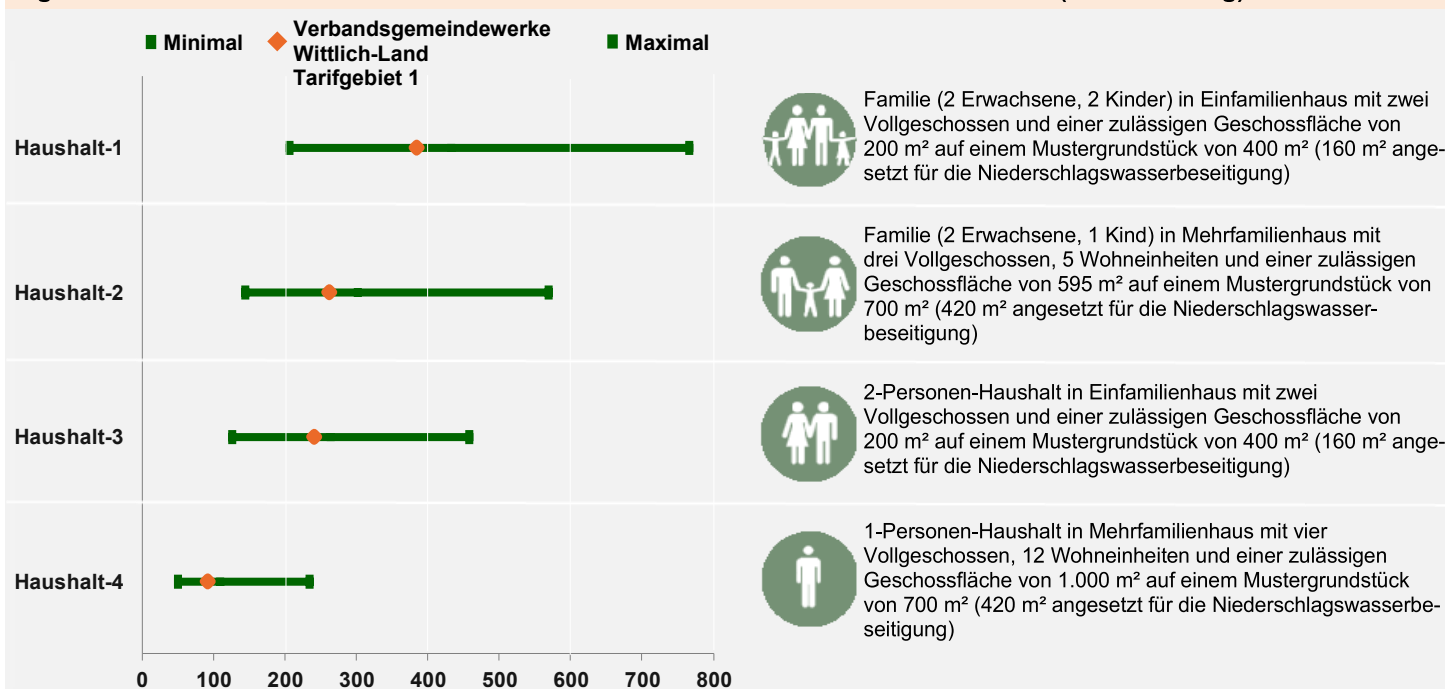
Unsere Entgelt-/Tarifstruktur führt für einen Musterhaushalt zu folgenden jährlichen Kosten:

Da nicht jede individuelle Wohnsituation mit einem Musterhaushalt abgebildet werden kann, wurden vier übliche und vorherrschende Wohnsituationen abgebildet. Der Musterhaushalt, der der individuellen Wohnsituation am nächsten kommt, bildet auch die Kosten am besten ab.

Alle Musterhaushalte unterstellen zur besseren Vergleichbarkeit einen angesetzten Schmutzwasseranfall von 35 m³/Einwohner und Jahr. Der angesetzte Schmutzwasseranfall für unser Entsorgungsgebiet liegt bei 40m³/Einwohner und Jahr. Der durchschnittliche Frischwasserverbrauch über alle teilnehmenden Unternehmen liegt bei 44 m³/Einwohner und Jahr.

Eigene sowie Minimal- und Maximalkosten in EUR

Musterhaushalt (Beschreibung)



Unser Engagement für Sie und die Region:

24-Stunden-Rufbereitschaft	Erneuerbare Energien	Planauskünfte
24/7 Rufbereitschaft im Dienste des Bürgers	Photovoltaikanlage, BHKW, Nahwärmenetz KA Rivenich	Wir stellen unseren Kunden Leitungspläne etc. zur Verfügung.

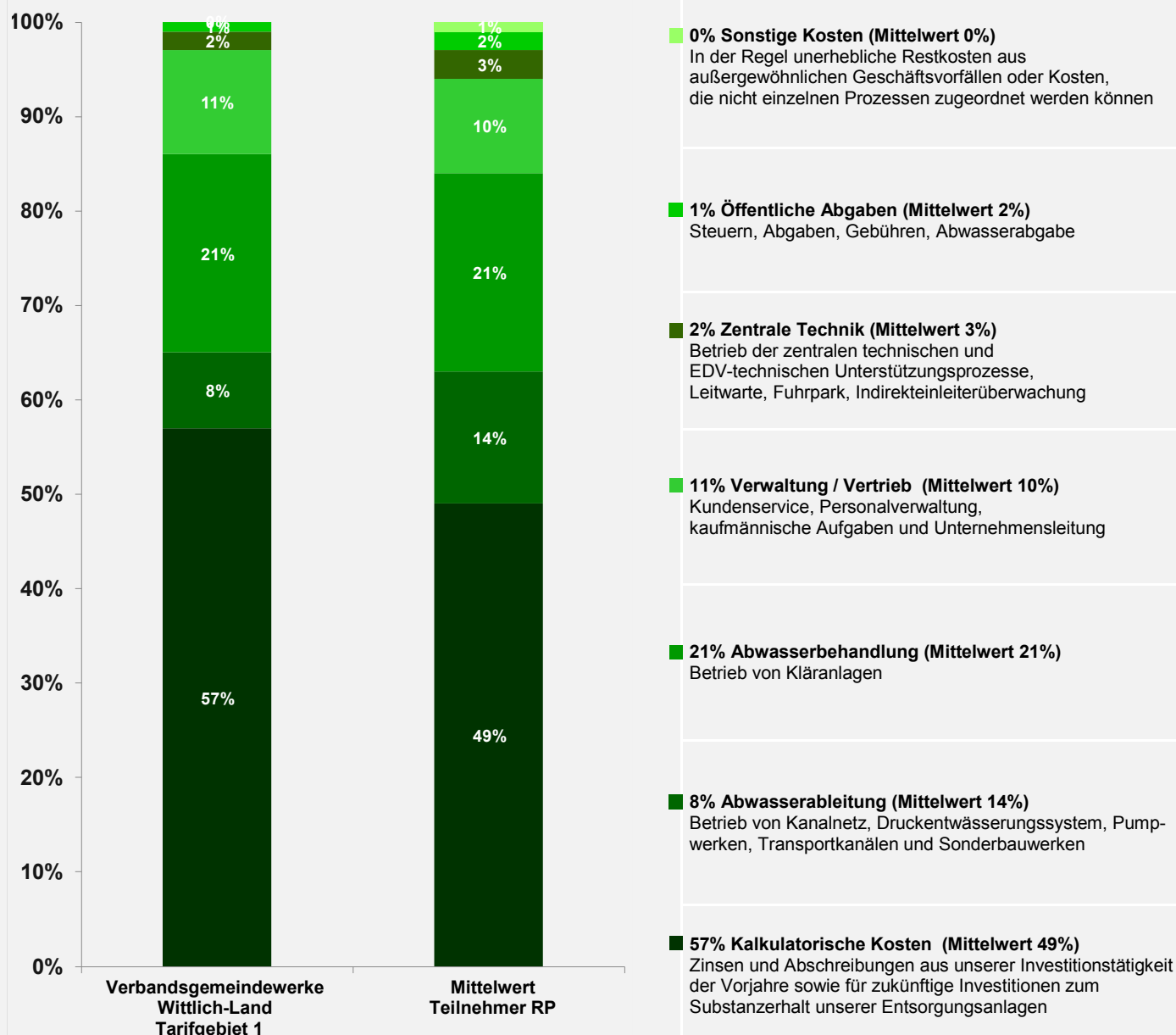
Kontaktdaten:

Telefon	Internet-Adresse	E-Mail-Adresse
06571/107-0	http://www.vg-wittlich-land.de	wasser@vg-wittlich-land.de



PREIS- UND TARIFINFORMATIONSBLETT ABWASSER: HAUSHALTS- UND KLEINGEWERBEKUNDEN

Unsere Kosten setzen sich aus sieben verschiedenen Bestandteilen zusammen:



Besondere nicht beeinflussbare Randbedingungen in unserem Entsorgungsgebiet:

demografischer Wandel

Durch den prognostizierten demografischen Wandel wird der Wasserverbrauch weiter zurückgehen und damit eine weitere Gebührenerhöhung zur Folge haben, da die anfallenden Fixkosten für die Wasserversorgung durch immer weniger Wasserverbrauchsmenge aufgeteilt

Mischwasserkanalisation

Die verbreitete Mischwasserkanalisation verursacht hohe Jahresabwassermengen durch Niederschlagseinflüsse

Flächen-Verbandsgemeinde

Gebiet mit insgesamt 397 km² Fläche und insgesamt 30.164 Einwohnern.