

PREIS- UND TARIFINFORMATIONSBLETT WASSER: HAUSHALTS- UND KLEINGEWERBEKUNDEN

Zusammensetzung unserer Tarife:

Tarifbestandteil	Bemessungsgrundlage	Netto	MwSt.	Brutto
Arbeitspreis/Verbrauchsgebühr	je m ³ bzw. 1.000 l	1,87 €	zzgl. 7%	2,00 €
Grundpreis/Grundgebühr	je Wasserzähler QN 2,5	180,00 €	zzgl. 7%	192,60 €

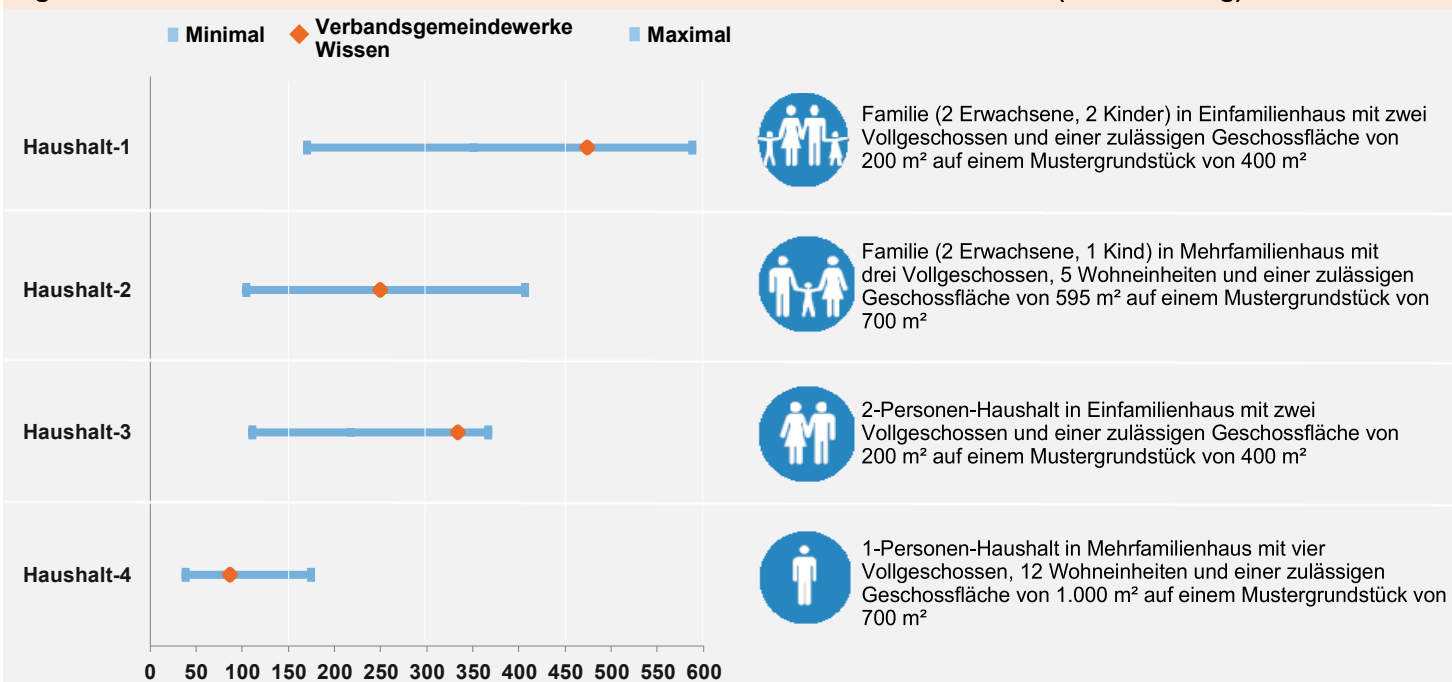
Unsere Tarifstruktur führt für einen Musterhaushalt zu folgenden jährlichen Kosten (inkl. 7% MwSt.):

Da nicht jede individuelle Wohnsituation mit einem Musterhaushalt abgebildet werden kann, wurden vier übliche und vorherrschende Wohnsituationen abgebildet. Der Musterhaushalt der der individuellen Wohnsituation am nächsten kommt, bildet auch die Kosten am besten ab.

Alle Musterhaushalte unterstellen zur besseren Vergleichbarkeit einen Durchschnittsverbrauch von 96 l / Einwohner und Tag. Der mittlere Jahresverbrauch für unser Versorgungsgebiet liegt bei 105 l / Einwohner und Tag. Der durchschnittliche Jahresverbrauch über alle teilnehmenden Unternehmen liegt bei 131 l / Einwohner und Tag.

Eigene sowie Minimal- und Maximalkosten in EUR

Musterhaushalt (Beschreibung)



Unser Engagement für Sie und die Region:

Kontaktdaten:

Telefon

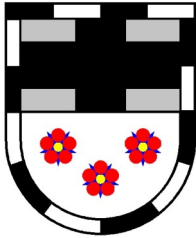
02742 / 93450

E-Mail-Adresse

mail@stadtwerke-wissen.de

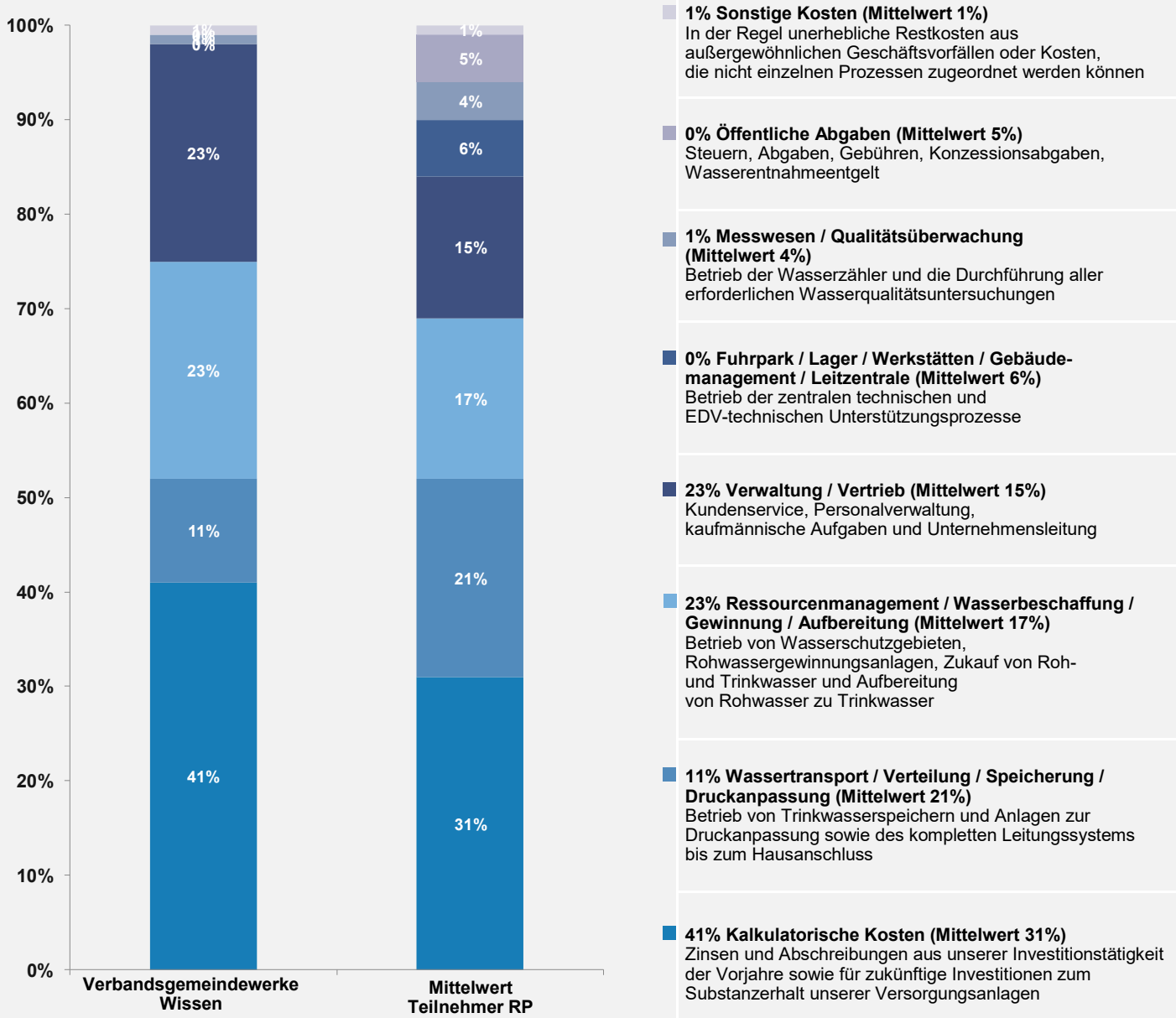
Internet-Adresse

www.stadtwerke-wissen.de



PREIS- UND TARIFINFORMATIONSBLETT WASSER: HAUSHALTS- UND KLEINGEWERBEKUNDEN

Unsere Kosten setzen sich aus acht verschiedenen Bestandteilen zusammen:



Besondere nicht beeinflussbare Randbedingungen in unserem Versorgungsgebiet:

Fremdbezug Wasser von Vorlieferant	Zersiedelung	Bodenverhältnisse und Topographie
Höhere Kosten bei der Beschaffung von Trinkwasser als bei Eigenwasserversorgung.	Es folgen hohe Kosten aus der Relation von Einwohnern/Nutzern zur Länge des Leitungsnetzes.	Topographische Gegebenheiten und Bodenverhältnisse sind als Kostentreiber bei der Verlegung der Versorgungsleitungen vorhanden.