

PREIS- UND TARIFINFORMATIONSBLETT ABWASSER: HAUSHALTS- UND KLEINGEWERBEKUNDEN

Zusammensetzung unserer Tarife:

Tarifbestandteil	für	Bemessungsgrundlage	Brutto
Benutzungsgebühr	Schmutzwasser	je m ³ Schmutzwasser	2,22 €
Angesetzte Frischwassermenge	Schmutzwasser	% der Frischwassermenge	90%
Grundgebühr	Schmutzwasseranschluss	je Einwohnerwert	14,80 €
Benutzungsgebühr	Niederschlagswasser	je m ² tatsächlich bebauter, befestigter und angeschlossener Fläche	0,26 €
Wiederkehrender Beitrag	Niederschlagswasser	je m ² mit einem Wert/Abflussbeiwert gewichtete Grundstücksfläche	0,22 €
Grundgebühr	Niederschlagswasser	je Hausanschluss	k.A.

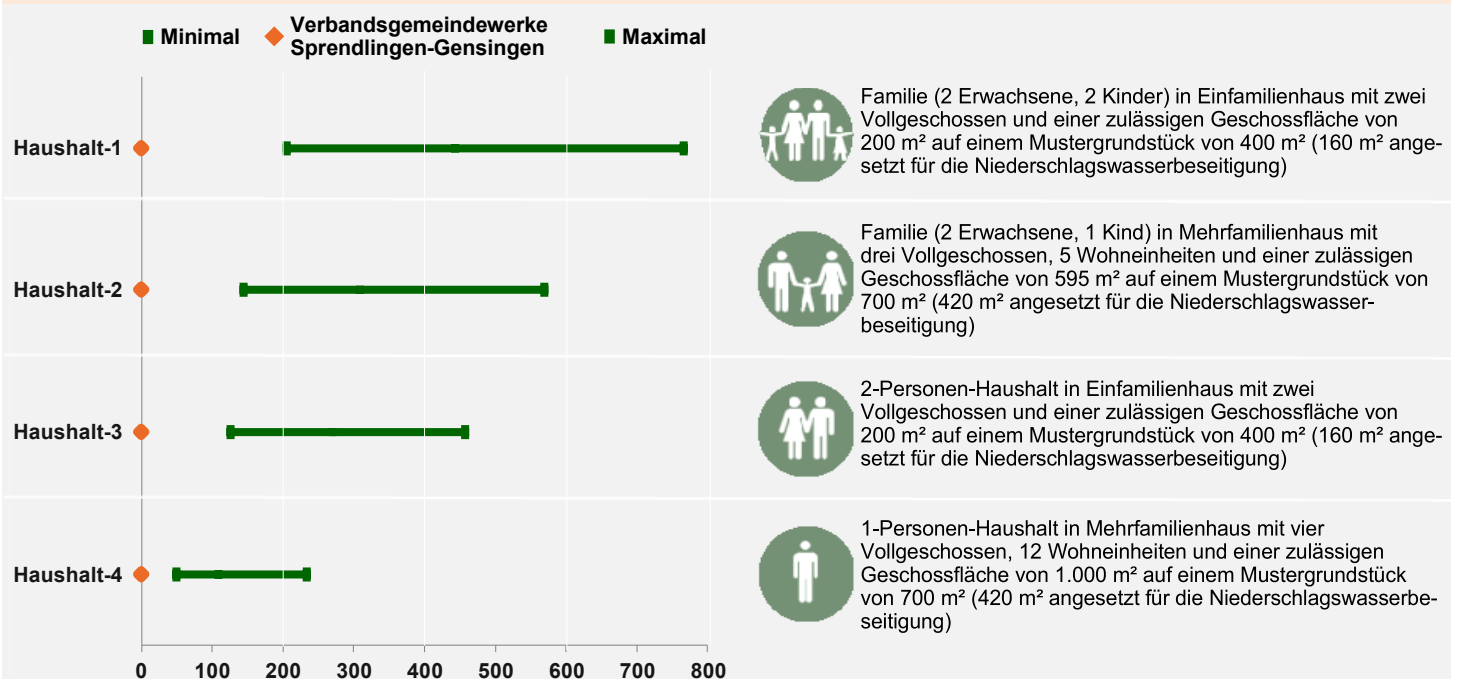
Unsere Entgelt-/Tarifstruktur führt für einen Musterhaushalt zu folgenden jährlichen Kosten:

Da nicht jede individuelle Wohnsituation mit einem Musterhaushalt abgebildet werden kann, wurden vier übliche und vorherrschende Wohnsituationen abgebildet. Der Musterhaushalt, der der individuellen Wohnsituation am nächsten kommt, bildet auch die Kosten am besten ab.

Alle Musterhaushalte unterstellen zur besseren Vergleichbarkeit einen angesetzten Schmutzwasseranfall von 35 m³/Einwohner und Jahr. Der angesetzte Schmutzwasseranfall für unser Entsorgungsgebiet liegt bei 50 m³/Einwohner und Jahr. Der durchschnittliche Frischwasserverbrauch über alle teilnehmenden Unternehmen liegt bei 45 m³/Einwohner und Jahr.

Eigene sowie Minimal- und Maximalkosten in EUR

Musterhaushalt (Beschreibung)



Unser Engagement für Sie und die Region:

Bringsystem für Weinbau

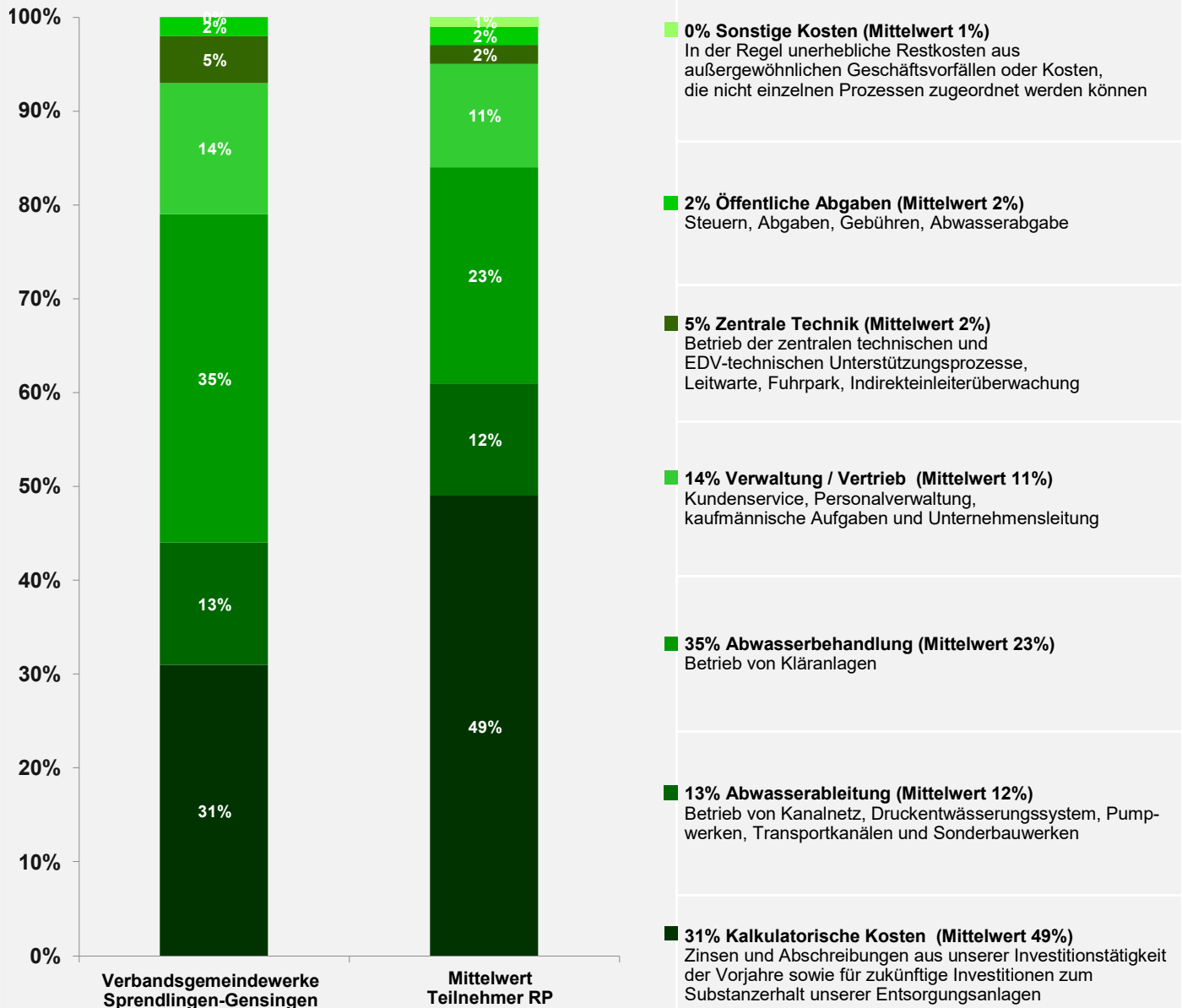
Die Weinbauschlämme werden zu unserer Kläranlage gebracht, dort in sämtlichen Sammelbehältern unterhalten und nach und nach abgearbeitet.

Kontaktdaten:

Telefon	E-Mail-Adresse	Internet-Adresse
06701 / 201-600	service@vgwerke-sg.de	www.vgwerke-sg.de

PREIS- UND TARIFINFORMATIONSBLETT ABWASSER: HAUSHALTS- UND KLEINGEWERBEKUNDEN

Unsere Kosten setzen sich aus sieben verschiedenen Bestandteilen zusammen:



Besondere nicht beeinflussbare Randbedingungen in unserem Entsorgungsgebiet: