



## PREIS- UND TARIFINFORMATIONSBLETT WASSER: HAUSHALTS- UND KLEINGEWERBEKUNDEN

### Zusammensetzung unserer Tarife:

Tarifbestandteil	Bemessungsgrundlage	Netto	MwSt.	Brutto
Arbeitspreis/Verbrauchsgebühr	je m <sup>3</sup> bzw. 1.000 l	1,85 €	zzgl. 7%	1,98 €
Wiederkehrender Beitrag (WKB)	je Wasserzähler QN 2,5	72,00 €	zzgl. 7%	77,04 €

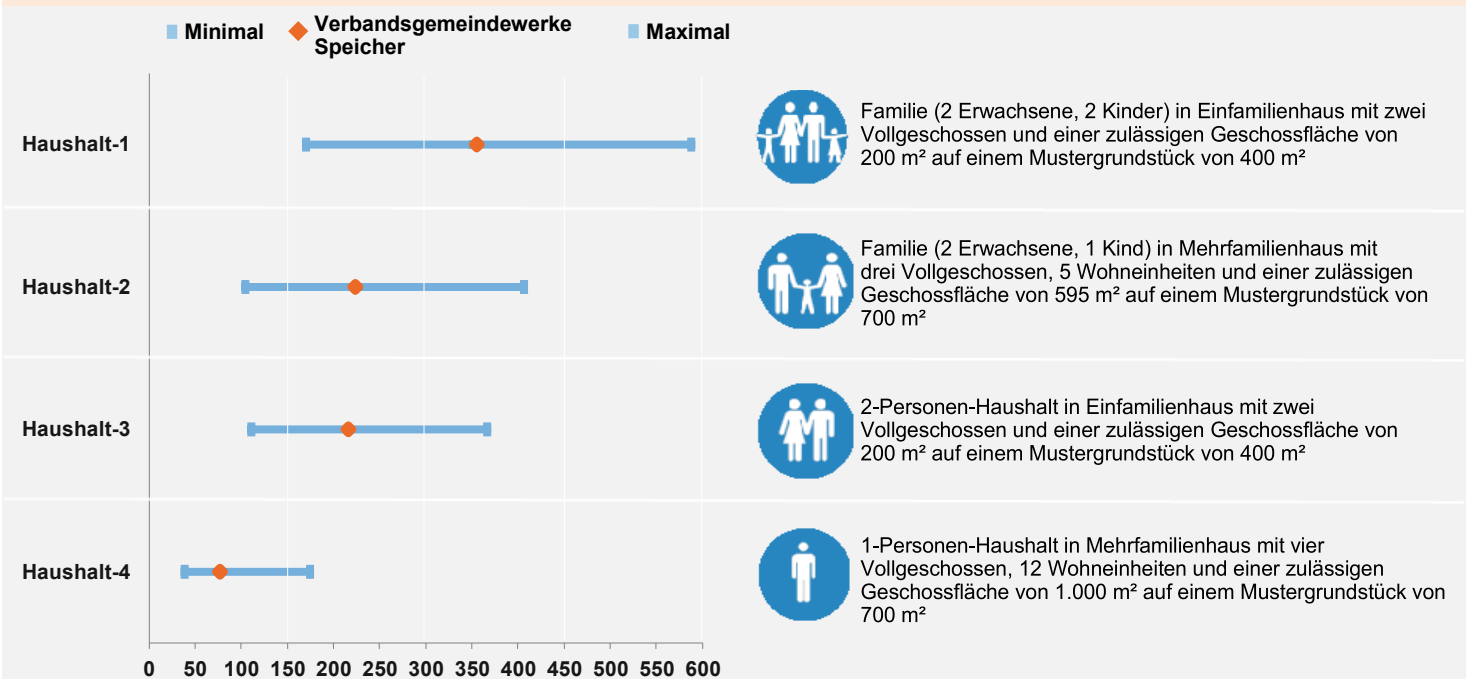
### Unsere Tarifstruktur führt für einen Musterhaushalt zu folgenden jährlichen Kosten (inkl. 7% MwSt.):

Da nicht jede individuelle Wohnsituation mit einem Musterhaushalt abgebildet werden kann, wurden vier übliche und vorherrschende Wohnsituationen abgebildet. Der Musterhaushalt der der individuellen Wohnsituation am nächsten kommt, bildet auch die Kosten am besten ab.

Alle Musterhaushalte unterstellen zur besseren Vergleichbarkeit einen Durchschnittsverbrauch von 96 l / Einwohner und Tag. Der mittlere Jahresverbrauch für unser Versorgungsgebiet liegt bei 135 l / Einwohner und Tag. Der durchschnittliche Jahresverbrauch über alle teilnehmenden Unternehmen liegt bei 131 l / Einwohner und Tag.

### Eigene sowie Minimal- und Maximalkosten in EUR

### Musterhaushalt (Beschreibung)



### Unser Engagement für Sie und die Region:

### Kontaktdaten:

#### Telefon

06562 / 6414

#### E-Mail-Adresse

m.clemens@vg-speicher.de

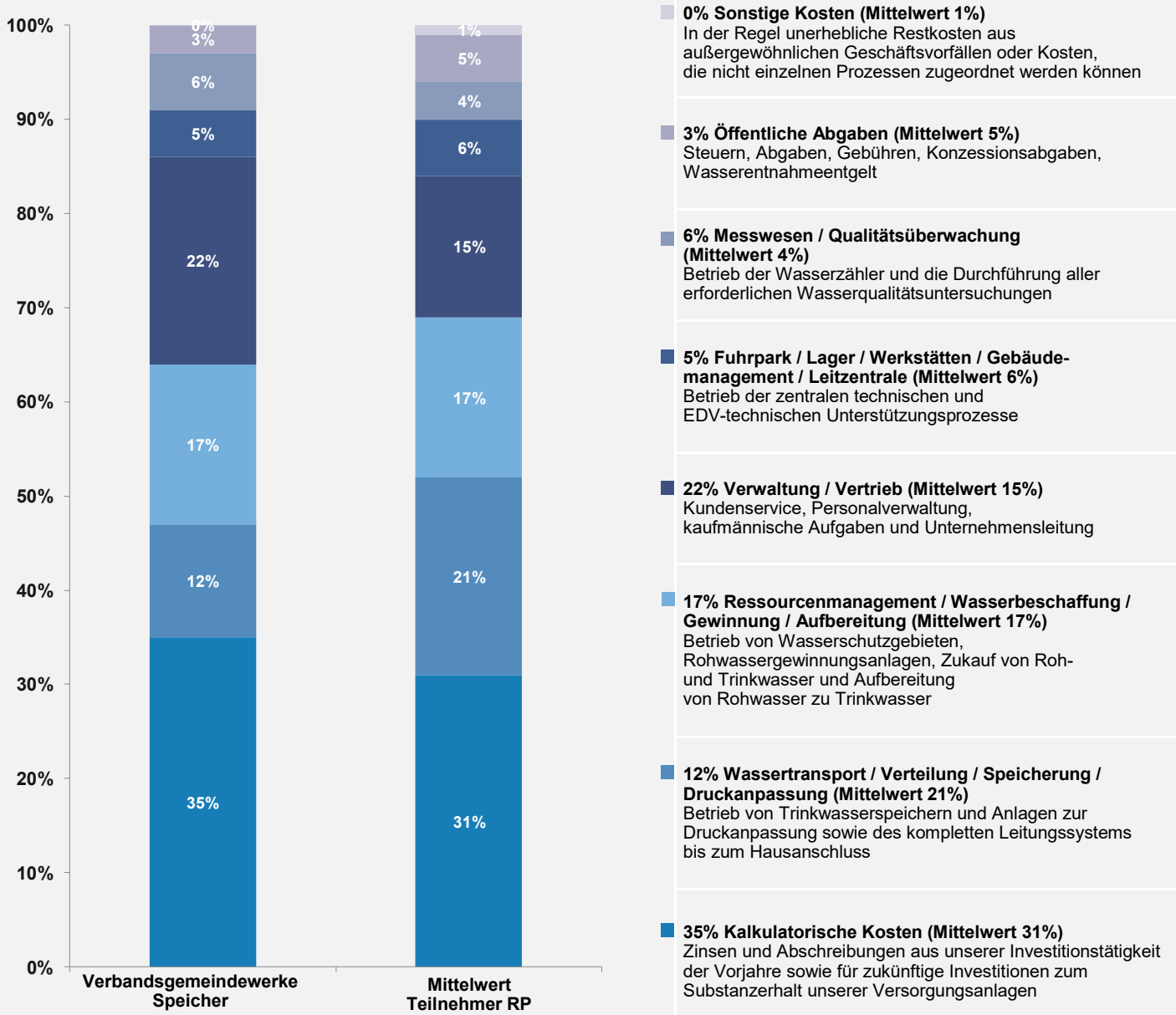
#### Internet-Adresse

www.vg-speicher.de



**PREIS- UND TARIFINFORMATIONSBLETT WASSER: HAUSHALTS- UND KLEINGEWERBEKUNDEN**

Unsere Kosten setzen sich aus acht verschiedenen Bestandteilen zusammen:



**Besondere nicht beeinflussbare Randbedingungen in unserem Versorgungsgebiet:**

**Topografie**

Es existieren große Höhenunterschiede, die im Versorgungsgebiet zu überwinden sind.