



PREIS- UND TARIFINFORMATIONENBLATT WASSER: HAUSHALTS- UND KLEINGEWERBEKUNDEN

Zusammensetzung unserer Tarife:

Tarifbestandteil	Bemessungsgrundlage	Netto	MwSt.	Brutto
Arbeitspreis/Verbrauchsgebühr	je m ³ bzw. 1.000 l	1,68 €	zzgl. 7%	1,80 €
Wiederkehrender Beitrag (WKB)	je Wasserzähler QN 2,5	73,80 €	zzgl. 7%	78,97 €

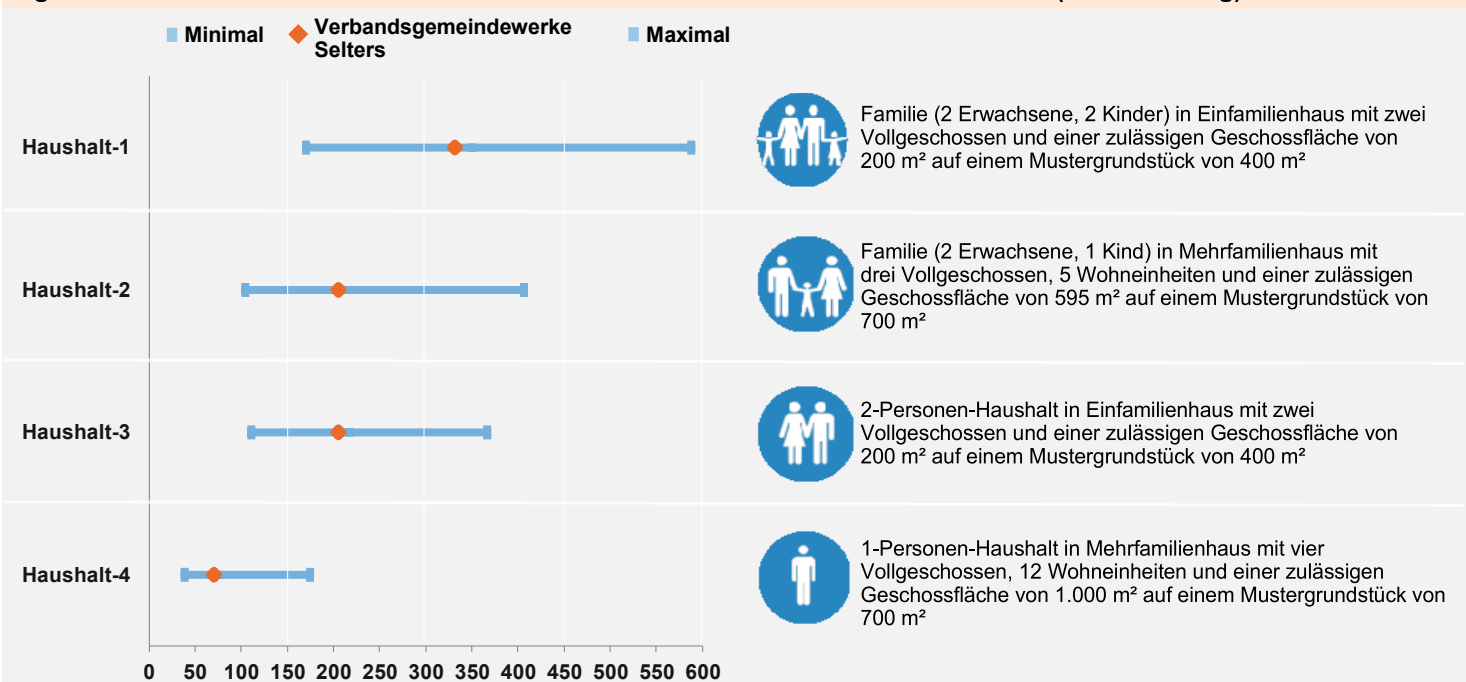
Unsere Tarifstruktur führt für einen Musterhaushalt zu folgenden jährlichen Kosten (inkl. 7% MwSt.):

Da nicht jede individuelle Wohnsituation mit einem Musterhaushalt abgebildet werden kann, wurden vier übliche und vorherrschende Wohnsituationen abgebildet. Der Musterhaushalt der der individuellen Wohnsituation am nächsten kommt, bildet auch die Kosten am besten ab.

Alle Musterhaushalte unterstellen zur besseren Vergleichbarkeit einen Durchschnittsverbrauch von 96 l / Einwohner und Tag. Der mittlere Jahresverbrauch für unser Versorgungsgebiet liegt bei 113 l / Einwohner und Tag. Der durchschnittliche Jahresverbrauch über alle teilnehmenden Unternehmen liegt bei 131 l / Einwohner und Tag.

Eigene sowie Minimal- und Maximalkosten in EUR

Musterhaushalt (Beschreibung)



Unser Engagement für Sie und die Region:

Versorgungssicherheit

Zur Steigerung Flexibilität & Erhöhung der Versorgungssicherheit wurden Verbundsysteme geschaffen und alle Versorgungsbereiche miteinander verknüpft.

Kooperationen

Betriebliche Kooperationen wurden mit den Nachbarverbandsgemeinden Westerburg, Wallmerod und Dierdorf geschlossen, um die Leistungsfähigkeit zu erhöhen.

Eigenversorgung

Unseren Kunden stellen wir Trinkwasser aus unserer eigenen Gewinnungs-, Aufbereitungs-, Speicher- und Verteilungsanlagen in bester Trinkwasserqualität zur Verfügung.

Kontaktdaten:

Telefon

02626 / 764-46

E-Mail-Adresse

werke@selters-ww.de

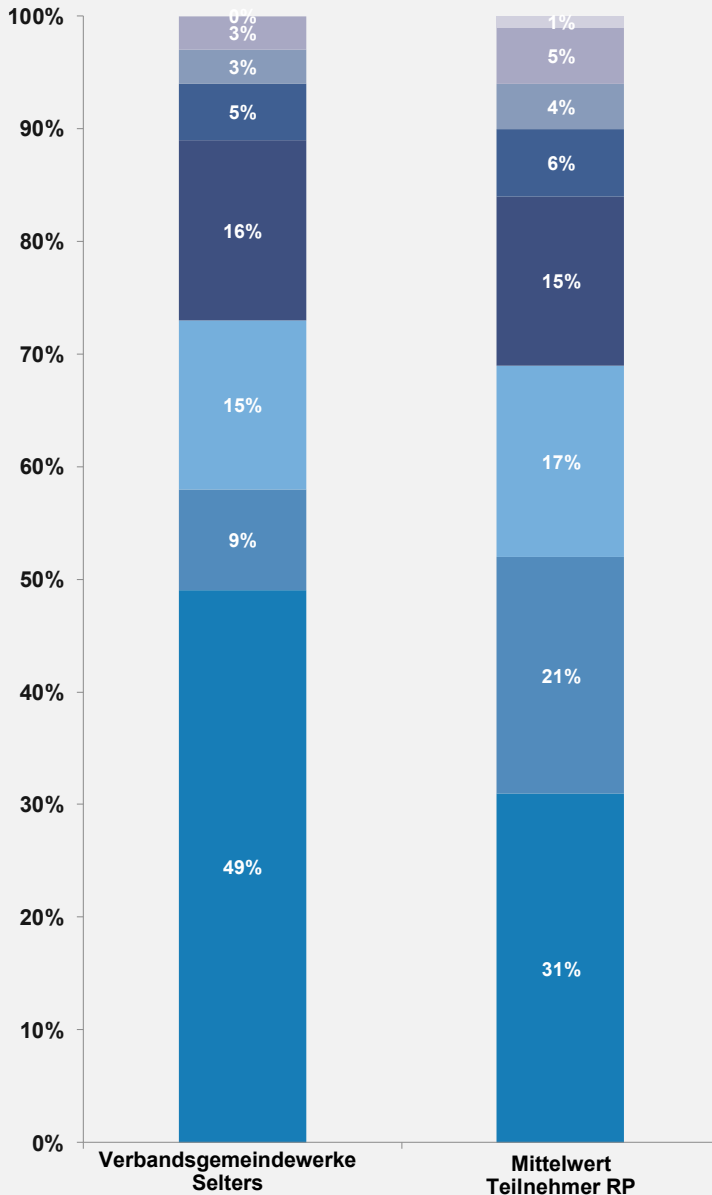
Internet-Adresse

www.selters-ww.de



PREIS- UND TARIFINFORMATIONSBLETT WASSER: HAUSHALTS- UND KLEINGEWERBEKUNDEN

Unsere Kosten setzen sich aus acht verschiedenen Bestandteilen zusammen:



- 0% Sonstige Kosten (Mittelwert 1%)**
 In der Regel unerhebliche Restkosten aus außergewöhnlichen Geschäftsvorfällen oder Kosten, die nicht einzelnen Prozessen zugeordnet werden können
- 3% Öffentliche Abgaben (Mittelwert 5%)**
 Steuern, Abgaben, Gebühren, Konzessionsabgaben, Wasserentnahmeentgelt
- 3% Messwesen / Qualitätsüberwachung (Mittelwert 4%)**
 Betrieb der Wasserzähler und die Durchführung aller erforderlichen Wasserqualitätsuntersuchungen
- 5% Fuhrpark / Lager / Werkstätten / Gebäude-management / Leitzentrale (Mittelwert 6%)**
 Betrieb der zentralen technischen und EDV-technischen Unterstützungsprozesse
- 16% Verwaltung / Vertrieb (Mittelwert 15%)**
 Kundenservice, Personalverwaltung, kaufmännische Aufgaben und Unternehmensleitung
- 15% Ressourcenmanagement / Wasserbeschaffung / Gewinnung / Aufbereitung (Mittelwert 17%)**
 Betrieb von Wasserschutzgebieten, Rohwassergewinnungsanlagen, Zukauf von Roh- und Trinkwasser und Aufbereitung von Rohwasser zu Trinkwasser
- 9% Wassertransport / Verteilung / Speicherung / Druckanpassung (Mittelwert 21%)**
 Betrieb von Trinkwasserspeichern und Anlagen zur Druckanpassung sowie des kompletten Leitungssystems bis zum Hausanschluss
- 49% Kalkulatorische Kosten (Mittelwert 31%)**
 Zinsen und Abschreibungen aus unserer Investitionstätigkeit der Vorjahre sowie für zukünftige Investitionen zum Substanzerhalt unserer Versorgungsanlagen

Besondere nicht beeinflussbare Randbedingungen in unserem Versorgungsgebiet:

Ländliche Struktur

Ländliche Struktur mit weit auseinander liegenden Ortsgemeinden und einem dadurch bedingten großen Versorgungsnetz mit einer geringen Anschlussdichte.

Topografie

Aufgrund der Topografie erhöhter Aufwand bei der Wasserverteilung durch den Betrieb von entsprechenden Druckmindereinrichtungen und Druck-erhöhungsanlagen.