



PREIS- UND TARIFINFORMATIONSBLETT ABWASSER: HAUSHALTS- UND KLEINGEWERBEKUNDEN

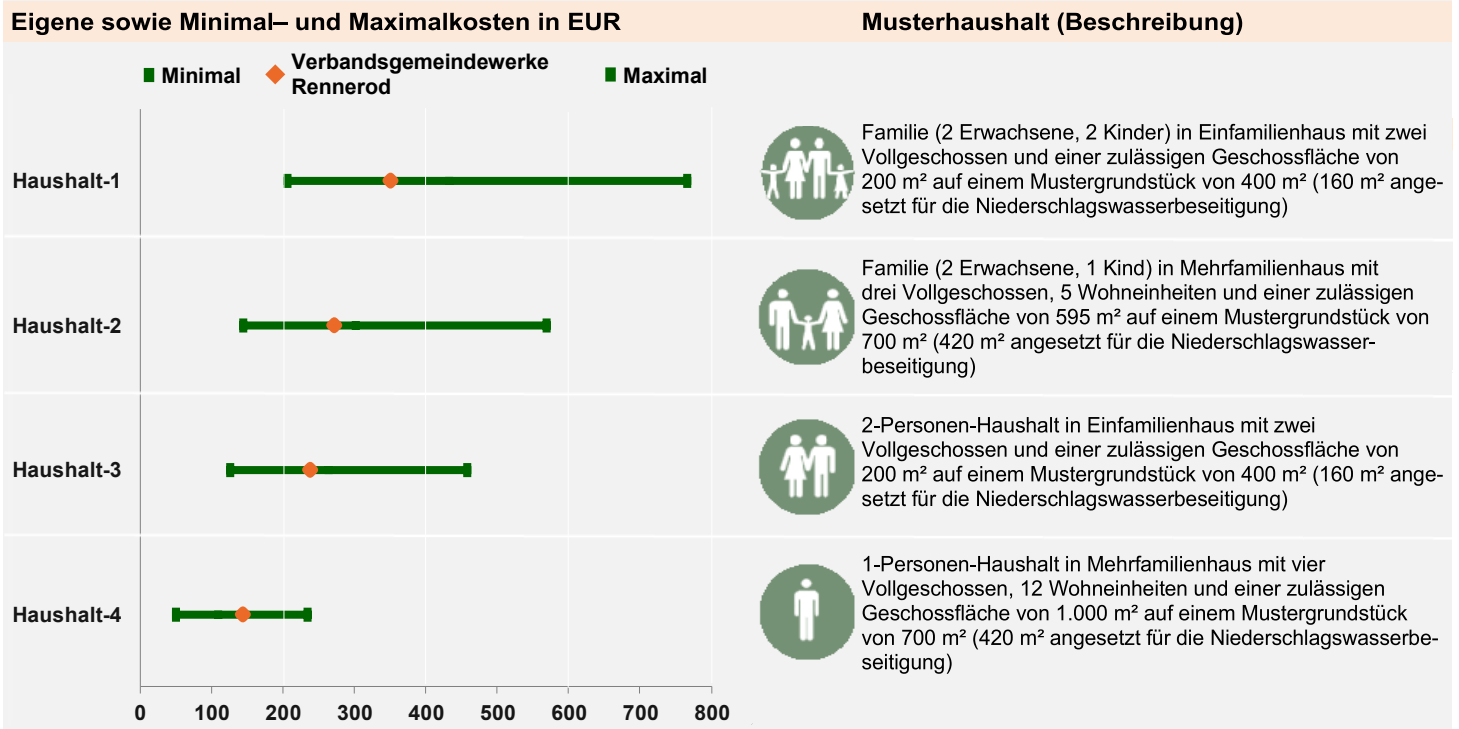
Zusammensetzung unserer Tarife:

Tarifbestandteil	für	Bemessungsgrundlage	Brutto
Benutzungsgebühr	Schmutzwasser	je m ³ Schmutzwasser	1,62 €
Angesetzte Frischwassermenge	Schmutzwasser	% der Frischwassermenge	100%
Wiederkehrender Beitrag (WKB)	Schmutzwasser	je Wohneinheit	76,50 €
Wiederkehrender Beitrag	Niederschlagswasser	je m ² mit der Grundflächenzahl gewichtete Grundstücksfläche	0,30 €

Unsere Entgelt-/Tarifstruktur führt für einen Musterhaushalt zu folgenden jährlichen Kosten:

Da nicht jede individuelle Wohnsituation mit einem Musterhaushalt abgebildet werden kann, wurden vier übliche und vorherrschende Wohnsituationen abgebildet. Der Musterhaushalt, der der individuellen Wohnsituation am nächsten kommt, bildet auch die Kosten am besten ab.

Alle Musterhaushalte unterstellen zur besseren Vergleichbarkeit einen angesetzten Schmutzwasseranfall von 35 m³/Einwohner und Jahr. Der angesetzte Schmutzwasseranfall für unser Entsorgungsgebiet liegt bei 42m³/Einwohner und Jahr. Der durchschnittliche Frischwasserverbrauch über alle teilnehmenden Unternehmen liegt bei 44 m³/Einwohner und Jahr.



Unser Engagement für Sie und die Region:

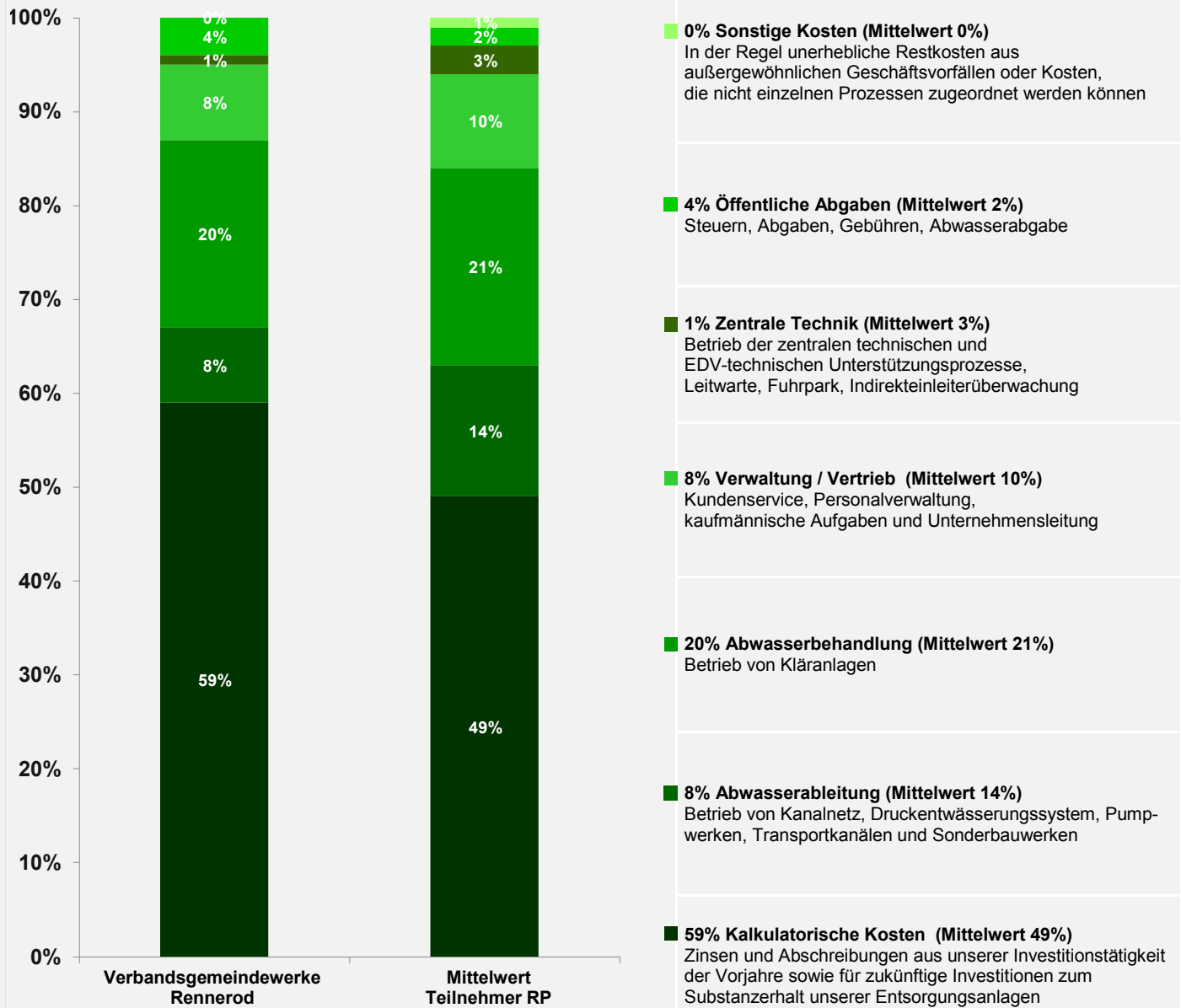
Kontaktdaten:

Telefon	Internet-Adresse	E-Mail-Adresse
02664 /5067-0	www.rennerod.de	info@rennerod.de



PREIS- UND TARIFINFORMATIONSBLETT ABWASSER: HAUSHALTS- UND KLEINGEWERBEKUNDEN

Unsere Kosten setzen sich aus sieben verschiedenen Bestandteilen zusammen:



- 0% Sonstige Kosten (Mittelwert 0%)**
In der Regel unerhebliche Restkosten aus außergewöhnlichen Geschäftsvorfällen oder Kosten, die nicht einzelnen Prozessen zugeordnet werden können
- 4% Öffentliche Abgaben (Mittelwert 2%)**
Steuern, Abgaben, Gebühren, Abwasserabgabe
- 1% Zentrale Technik (Mittelwert 3%)**
Betrieb der zentralen technischen und EDV-technischen Unterstützungsprozesse, Leitwarte, Fuhrpark, Indirekteinleiterüberwachung
- 8% Verwaltung / Vertrieb (Mittelwert 10%)**
Kundenservice, Personalverwaltung, kaufmännische Aufgaben und Unternehmensleitung
- 20% Abwasserbehandlung (Mittelwert 21%)**
Betrieb von Kläranlagen
- 8% Abwasserableitung (Mittelwert 14%)**
Betrieb von Kanalnetz, Druckentwässerungssystem, Pumpwerken, Transportkanälen und Sonderbauwerken
- 59% Kalkulatorische Kosten (Mittelwert 49%)**
Zinsen und Abschreibungen aus unserer Investitionstätigkeit der Vorjahre sowie für zukünftige Investitionen zum Substanzerhalt unserer Entsorgungsanlagen

Besondere nicht beeinflussbare Randbedingungen in unserem Entsorgungsgebiet:

Höhenunterschiede/Topographie	Anschlussdichte	Fremdwasser
Betrieb von mehreren Pumpwerken und vielen kleineren Kläranlagen mit langen Sammlerleitungen wegen der topographischen Lage.	Geringe Anschlussdichte wegen vieler kleiner Gemeinden im Bereich der Verbandsgemeinde (23 Ortsgemeinden).	Ein hoher Anteil an Fremdwasser ist im Einzugsgebiet vorhanden.