

PREIS- UND TARIFINFORMATIONSBLETT WASSER: HAUSHALTS- UND KLEINGEWERBEKUNDEN

Zusammensetzung unserer Tarife:

Tarifbestandteil	Bemessungsgrundlage	Netto	MwSt.	Brutto
Arbeitspreis/Verbrauchsgebühr	je m ³ bzw. 1.000 l	2,35 €	zzgl. 7%	2,51 €
Grundpreis/Grundgebühr	je Wasserzähler QN 2,5	144,00 €	zzgl. 7%	154,08 €

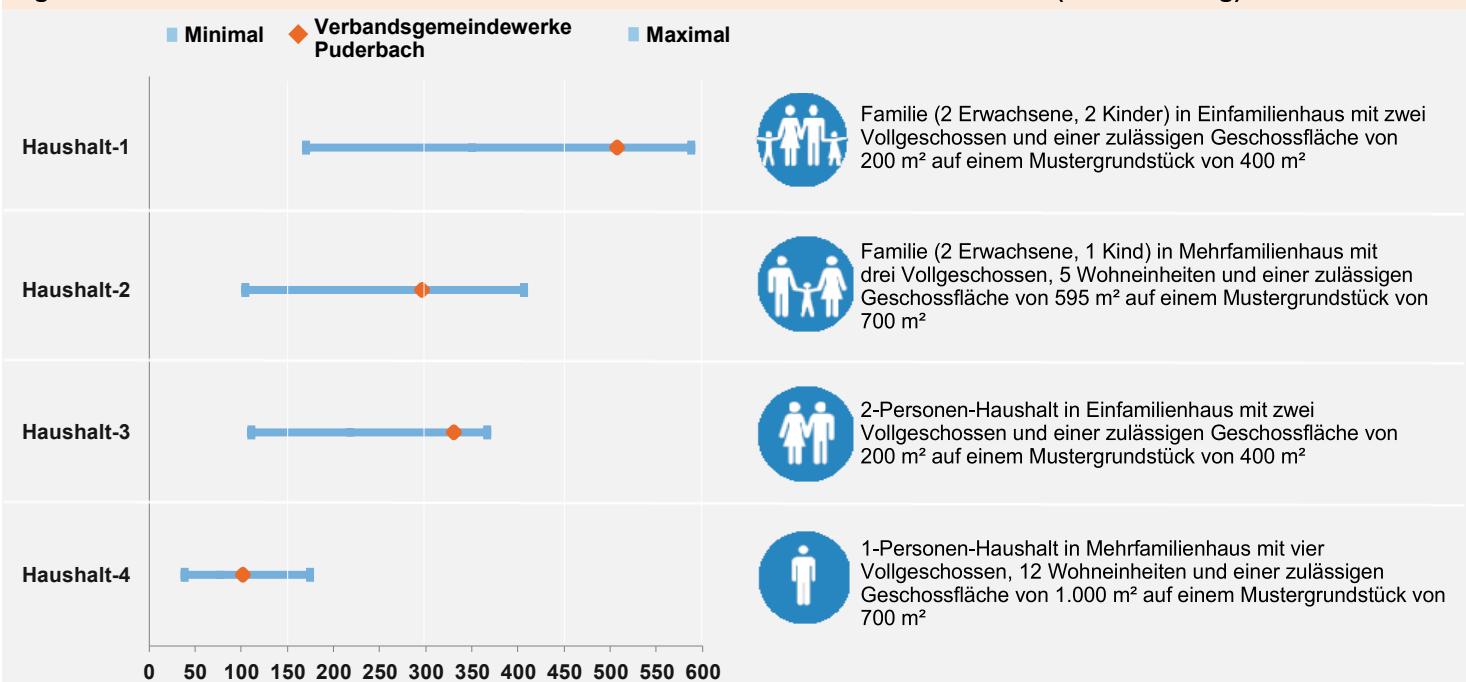
Unsere Tarifstruktur führt für einen Musterhaushalt zu folgenden jährlichen Kosten (inkl. 7% MwSt.):

Da nicht jede individuelle Wohnsituation mit einem Musterhaushalt abgebildet werden kann, wurden vier übliche und vorherrschende Wohnsituationen abgebildet. Der Musterhaushalt der der individuellen Wohnsituation am nächsten kommt, bildet auch die Kosten am besten ab.

Alle Musterhaushalte unterstellen zur besseren Vergleichbarkeit einen Durchschnittsverbrauch von 96 l / Einwohner und Tag. Der mittlere Jahresverbrauch für unser Versorgungsgebiet liegt bei 121 l / Einwohner und Tag. Der durchschnittliche Jahresverbrauch über alle teilnehmenden Unternehmen liegt bei 131 l / Einwohner und Tag.

Eigene sowie Minimal- und Maximalkosten in EUR

Musterhaushalt (Beschreibung)



Unser Engagement für Sie und die Region:

Wasserwanderweg

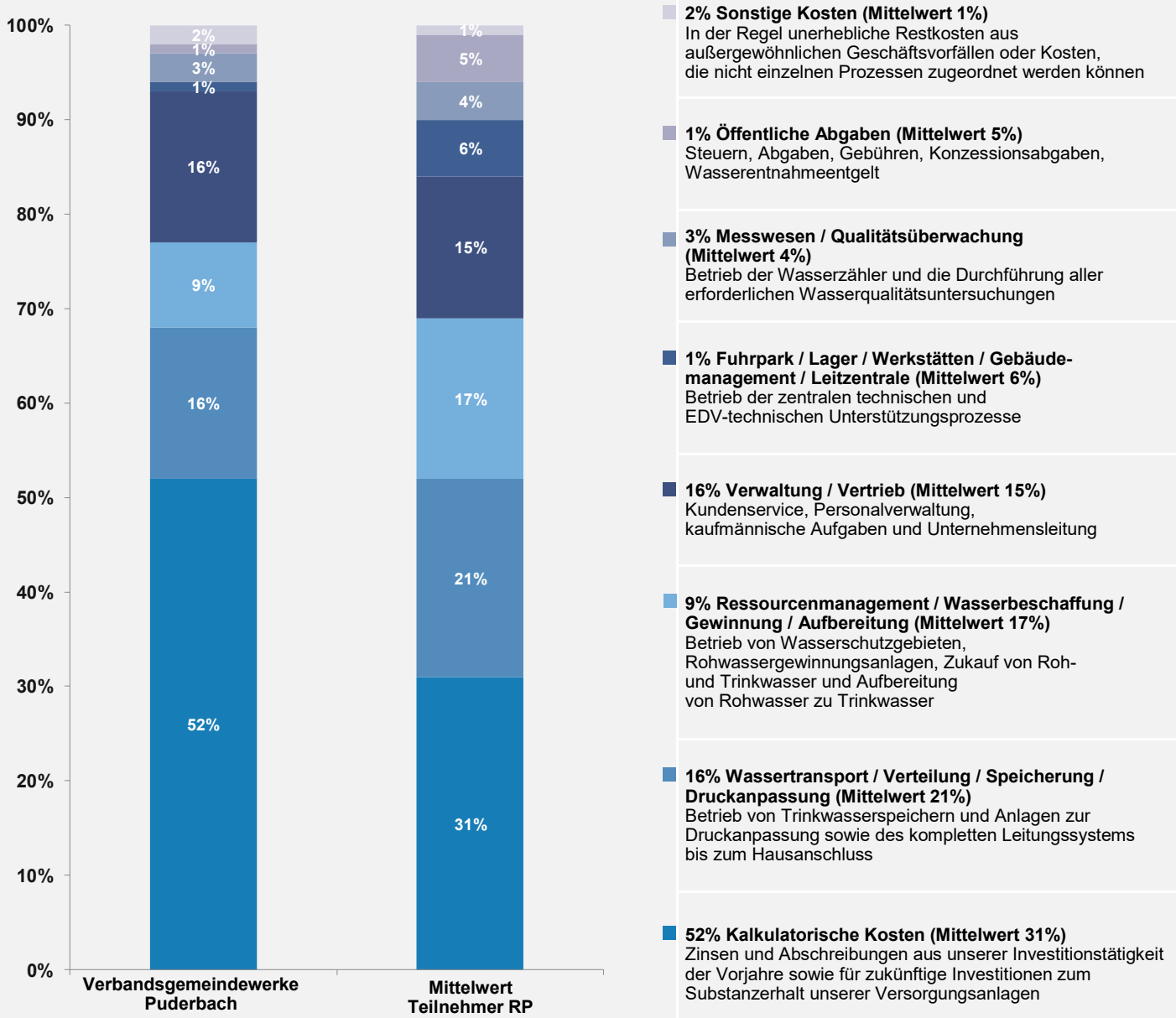
Errichtung und Unterhaltung eines Wasserwanderweges für Schulen, Kindertagesstätten, interessierte Bürger etc.. Dieser dient der Sensibilisierung hinsichtlich der Ressource Wasser.

Kontaktdaten:

Telefon	E-Mail-Adresse	Internet-Adresse
02684 / 858-405	rathaus@puderbach.de	www.vgwerke-puderbach.de

PREIS- UND TARIFINFORMATIONSBLETT WASSER: HAUSHALTS- UND KLEINGEWERBEKUNDEN

Unsere Kosten setzen sich aus acht verschiedenen Bestandteilen zusammen:



Besondere nicht beeinflussbare Randbedingungen in unserem Versorgungsgebiet:

Trinkwasseroptimierung

Die Trinkwasserversorgung erfolgt eigenverantwortlich. Seit 2006 sind 2 zentrale Hochbehälter & die Verbindungsleitungen der gesamten VG neu gebaut worden. 2019 wurde das Zwischenpumpwerk Hölzches Mühle fertiggestellt, welche beide Hochbehälter verbindet.

Dünne Besiedlung

Es liegen lange Versorgungswege für eine verhältnismäßig geringe Bevölkerungsdichte vor.

Topographie

Große Höhenunterschiede verursachen höhere Stromkosten für notwendige Pumpleistungen.