



## PREIS- UND TARIFINFORMATIONSBLETT WASSER: HAUSHALTS- UND KLEINGEWERBEKUNDEN

### Zusammensetzung unserer Tarife:

Tarifbestandteil	Bemessungsgrundlage	Netto	MwSt.	Brutto
Arbeitspreis/Verbrauchsgebühr	je m <sup>3</sup> bzw. 1.000 l	1,10 €	zzgl. 7%	1,18 €
Wiederkehrender Beitrag (WKB)	je m <sup>2</sup> Grundstücksfläche	0,16 €	zzgl. 7%	0,17 €
- Zuschlag auf WKB	bis zum 2. Vollgeschoss	30%	-	30%
- Zuschlag auf WKB	ab dem 3. Vollgeschoss	15%	-	15%

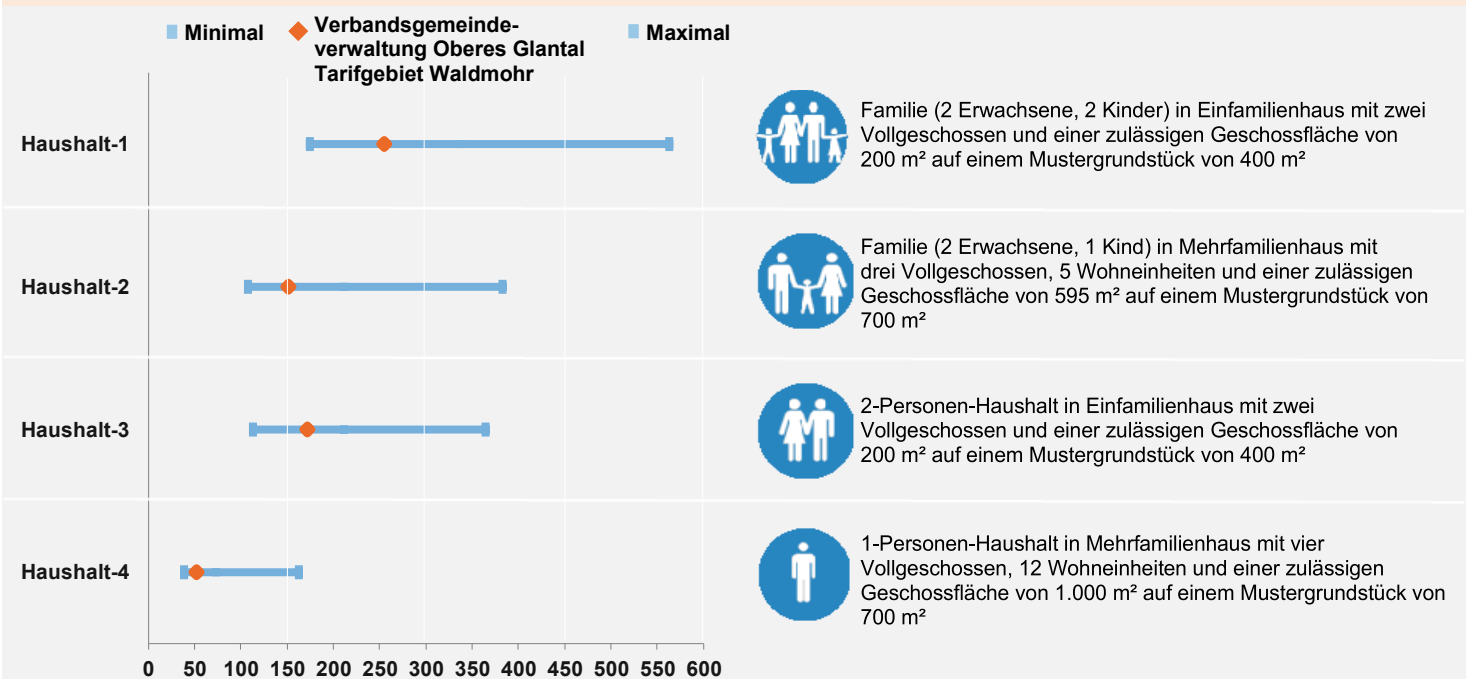
### Unsere Tarifstruktur führt für einen Musterhaushalt zu folgenden jährlichen Kosten (inkl. 7% MwSt.):

Da nicht jede individuelle Wohnsituation mit einem Musterhaushalt abgebildet werden kann, wurden vier übliche und vorherrschende Wohnsituationen abgebildet. Der Musterhaushalt der der individuellen Wohnsituation am nächsten kommt, bildet auch die Kosten am besten ab.

Alle Musterhaushalte unterstellen zur besseren Vergleichbarkeit einen Durchschnittsverbrauch von 96 l / Einwohner und Tag. Der mittlere Jahresverbrauch für unser Versorgungsgebiet liegt bei 135 l / Einwohner und Tag. Der durchschnittliche Jahresverbrauch über alle teilnehmenden Unternehmen liegt bei 128 l / Einwohner und Tag.

### Eigene sowie Minimal- und Maximalkosten in EUR

### Musterhaushalt (Beschreibung)



### Unser Engagement für Sie und die Region:

### Kontaktdaten:

#### Telefon

06373 / 5040

#### E-Mail-Adresse

poststelle@vgog.de

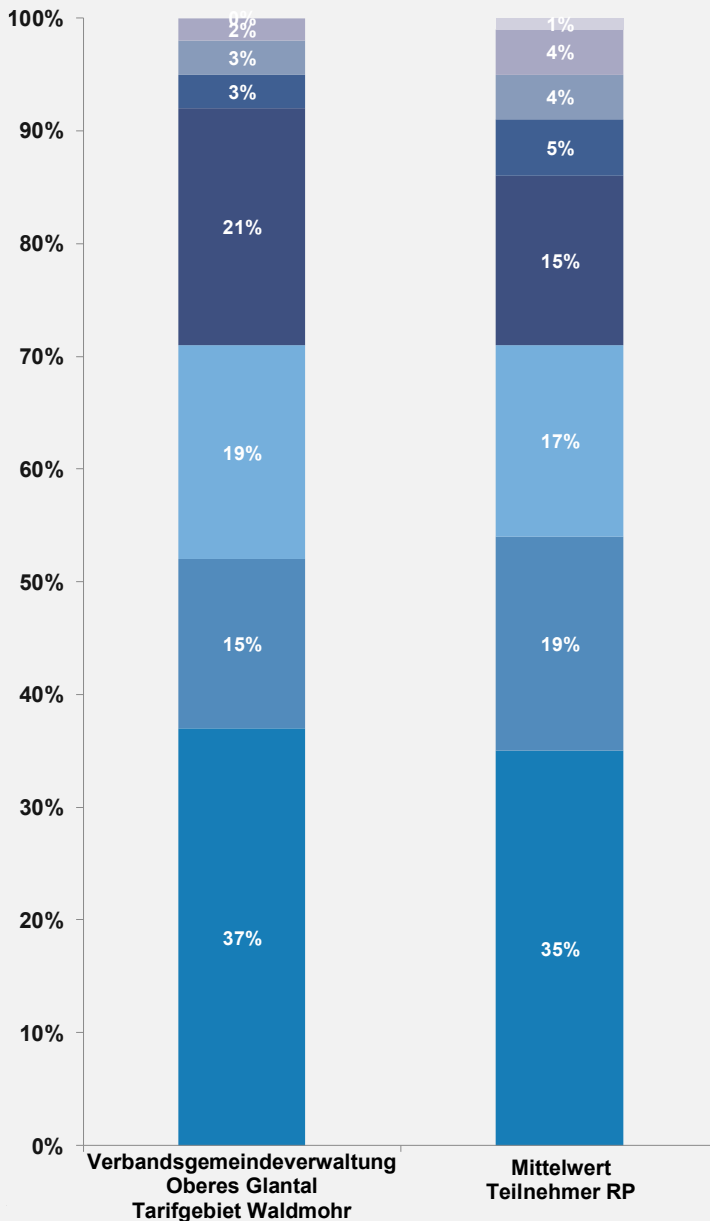
#### Internet-Adresse

www.vgog.de



## PREIS- UND TARIFINFORMATIONSBLETT WASSER: HAUSHALTS- UND KLEINGEWERBEKUNDEN

Unsere Kosten setzen sich aus acht verschiedenen Bestandteilen zusammen:



- **0% Sonstige Kosten (Mittelwert 1%)**  
 In der Regel unerhebliche Restkosten aus außergewöhnlichen Geschäftsvorfällen oder Kosten, die nicht einzelnen Prozessen zugeordnet werden können
- **2% Öffentliche Abgaben (Mittelwert 4%)**  
 Steuern, Abgaben, Gebühren, Konzessionsabgaben, Wasserentnahmeentgelt
- **3% Messwesen / Qualitätsüberwachung (Mittelwert 4%)**  
 Betrieb der Wasserzähler und die Durchführung aller erforderlichen Wasserqualitätsuntersuchungen
- **3% Fuhrpark / Lager / Werkstätten / Gebäude-management / Leitzentrale (Mittelwert 5%)**  
 Betrieb der zentralen technischen und EDV-technischen Unterstützungsprozesse
- **21% Verwaltung / Vertrieb (Mittelwert 15%)**  
 Kundenservice, Personalverwaltung, kaufmännische Aufgaben und Unternehmensleitung
- **19% Ressourcenmanagement / Wasserbeschaffung / Gewinnung / Aufbereitung (Mittelwert 17%)**  
 Betrieb von Wasserschutzgebieten, Rohwassergewinnungsanlagen, Zukauf von Roh- und Trinkwasser und Aufbereitung von Rohwasser zu Trinkwasser
- **15% Wassertransport / Verteilung / Speicherung / Druckanpassung (Mittelwert 19%)**  
 Betrieb von Trinkwasserspeichern und Anlagen zur Druckanpassung sowie des kompletten Leitungssystems bis zum Hausanschluss
- **37% Kalkulatorische Kosten (Mittelwert 35%)**  
 Zinsen und Abschreibungen aus unserer Investitionstätigkeit der Vorjahre sowie für zukünftige Investitionen zum Substanzerhalt unserer Versorgungsanlagen

Besondere nicht beeinflussbare Randbedingungen in unserem Versorgungsgebiet:

### Wasserversorgung

Es erfolgt eine eigene Wasserförderung und der Fremdbezug für die Wasserversorgung Ostsaar für die Ortsgemeinde Breitenbach.