

## PREIS- UND TARIFINFORMATIONSBLETT WASSER: HAUSHALTS- UND KLEINGEWERBEKUNDEN

### Zusammensetzung unserer Tarife:

| Tarifbestandteil              | Bemessungsgrundlage            | Netto    | MwSt.    | Brutto   |
|-------------------------------|--------------------------------|----------|----------|----------|
| Arbeitspreis/Verbrauchsgebühr | je m <sup>3</sup> bzw. 1.000 l | 2,10 €   | zzgl. 7% | 2,25 €   |
| Grundpreis/Grundgebühr        | je Wasserzähler QN 2,5         | 163,00 € | zzgl. 7% | 174,41 € |
|                               |                                |          |          |          |
|                               |                                |          |          |          |
|                               |                                |          |          |          |

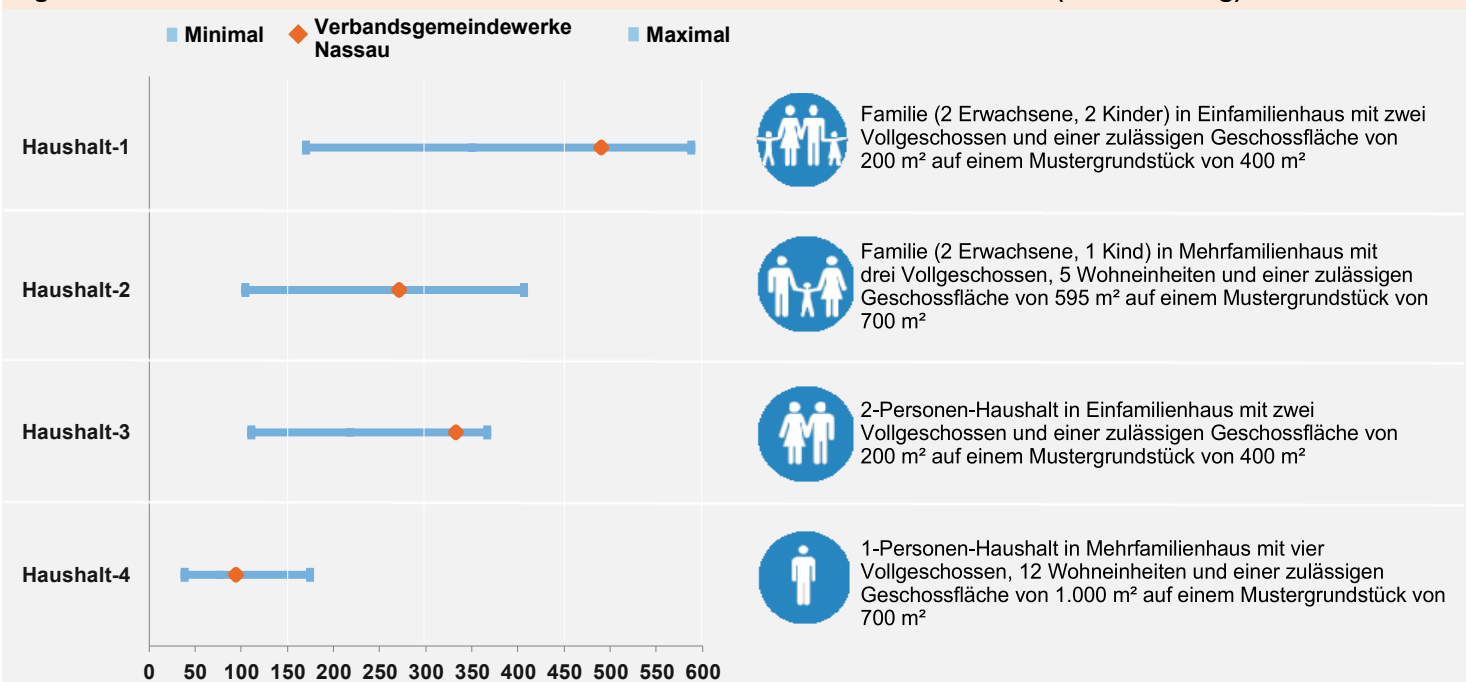
### Unsere Tarifstruktur führt für einen Musterhaushalt zu folgenden jährlichen Kosten (inkl. 7% MwSt.):

Da nicht jede individuelle Wohnsituation mit einem Musterhaushalt abgebildet werden kann, wurden vier übliche und vorherrschende Wohnsituationen abgebildet. Der Musterhaushalt der der individuellen Wohnsituation am nächsten kommt, bildet auch die Kosten am besten ab.

Alle Musterhaushalte unterstellen zur besseren Vergleichbarkeit einen Durchschnittsverbrauch von 96 l / Einwohner und Tag. Der mittlere Jahresverbrauch für unser Versorgungsgebiet liegt bei 113 l / Einwohner und Tag. Der durchschnittliche Jahresverbrauch über alle teilnehmenden Unternehmen liegt bei 131 l / Einwohner und Tag.

### Eigene sowie Minimal- und Maximalkosten in EUR

### Musterhaushalt (Beschreibung)



### Unser Engagement für Sie und die Region:

### Kontaktdaten:

#### Telefon

02604 / 793-0

#### E-Mail-Adresse

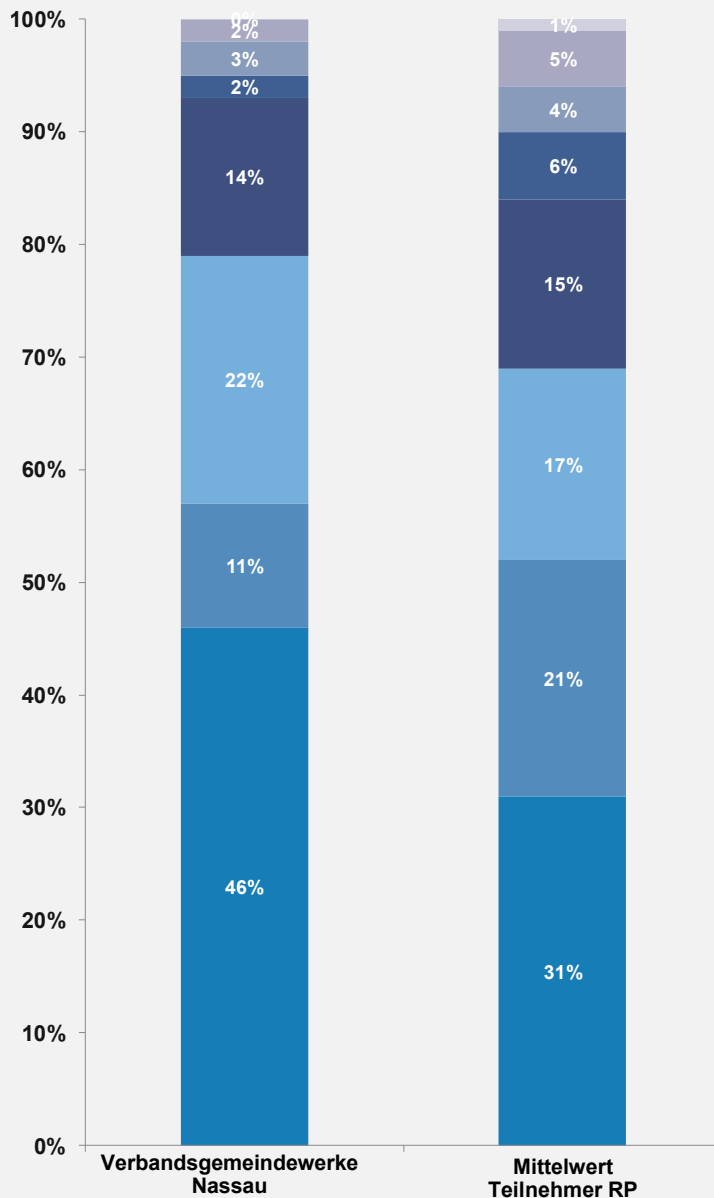
poststelle@vgben.de

#### Internet-Adresse

www.vgben.de

## PREIS- UND TARIFINFORMATIONSBLETT WASSER: HAUSHALTS- UND KLEINGEWERBEKUNDEN

Unsere Kosten setzen sich aus acht verschiedenen Bestandteilen zusammen:



- **0% Sonstige Kosten (Mittelwert 1%)**  
 In der Regel unerhebliche Restkosten aus außergewöhnlichen Geschäftsvorfällen oder Kosten, die nicht einzelnen Prozessen zugeordnet werden können
- **2% Öffentliche Abgaben (Mittelwert 5%)**  
 Steuern, Abgaben, Gebühren, Konzessionsabgaben, Wasserentnahmeentgelt
- **3% Messwesen / Qualitätsüberwachung (Mittelwert 4%)**  
 Betrieb der Wasserzähler und die Durchführung aller erforderlichen Wasserqualitätsuntersuchungen
- **2% Fuhrpark / Lager / Werkstätten / Gebäude-management / Leitzentrale (Mittelwert 6%)**  
 Betrieb der zentralen technischen und EDV-technischen Unterstützungsprozesse
- **14% Verwaltung / Vertrieb (Mittelwert 15%)**  
 Kundenservice, Personalverwaltung, kaufmännische Aufgaben und Unternehmensleitung
- **22% Ressourcenmanagement / Wasserbeschaffung / Gewinnung / Aufbereitung (Mittelwert 17%)**  
 Betrieb von Wasserschutzgebieten, Rohwassergewinnungsanlagen, Zukauf von Roh- und Trinkwasser und Aufbereitung von Rohwasser zu Trinkwasser
- **11% Wassertransport / Verteilung / Speicherung / Druckanpassung (Mittelwert 21%)**  
 Betrieb von Trinkwasserspeichern und Anlagen zur Druckanpassung sowie des kompletten Leitungssystems bis zum Hausanschluss
- **46% Kalkulatorische Kosten (Mittelwert 31%)**  
 Zinsen und Abschreibungen aus unserer Investitionstätigkeit der Vorjahre sowie für zukünftige Investitionen zum Substanzerhalt unserer Versorgungsanlagen

### Besondere nicht beeinflussbare Randbedingungen in unserem Versorgungsgebiet:

#### Wassergewinnungsanlagen

Es gibt 37 Trinkwassergewinnungsanlagen für 10 Versorgungsgebiete.

#### Hochbehälter

Es sind 15 Hochbehälter für 20 Gemeinden vorhanden.

#### Topographie/Stromkosten

Auf Grund der topographischen Verhältnisse zwischen Gewinnung und Aufbereitung sind große Höhenunterschiede zu überwinden, was zu hohen Stromkosten führt.