



Verbandsgemeindewerke Meisenheim
- Wasserwerk -

- Wirtschaftsjahr 2018 - Wasser -



PREIS- UND TARIFINFORMATIONEN WASSER: HAUSHALTS- UND KLEINGEWERBEKUNDEN

Zusammensetzung unserer Tarife:

Tarifbestandteil	Bemessungsgrundlage	Netto	MwSt.	Brutto
Arbeitspreis/Verbrauchsgebühr	je m ³ bzw. 1.000 l	2,62 €	zzgl. 7%	2,80 €
Grundpreis/Grundgebühr	je Wasserzähler QN 2,5	93,15 €	zzgl. 7%	99,671 €

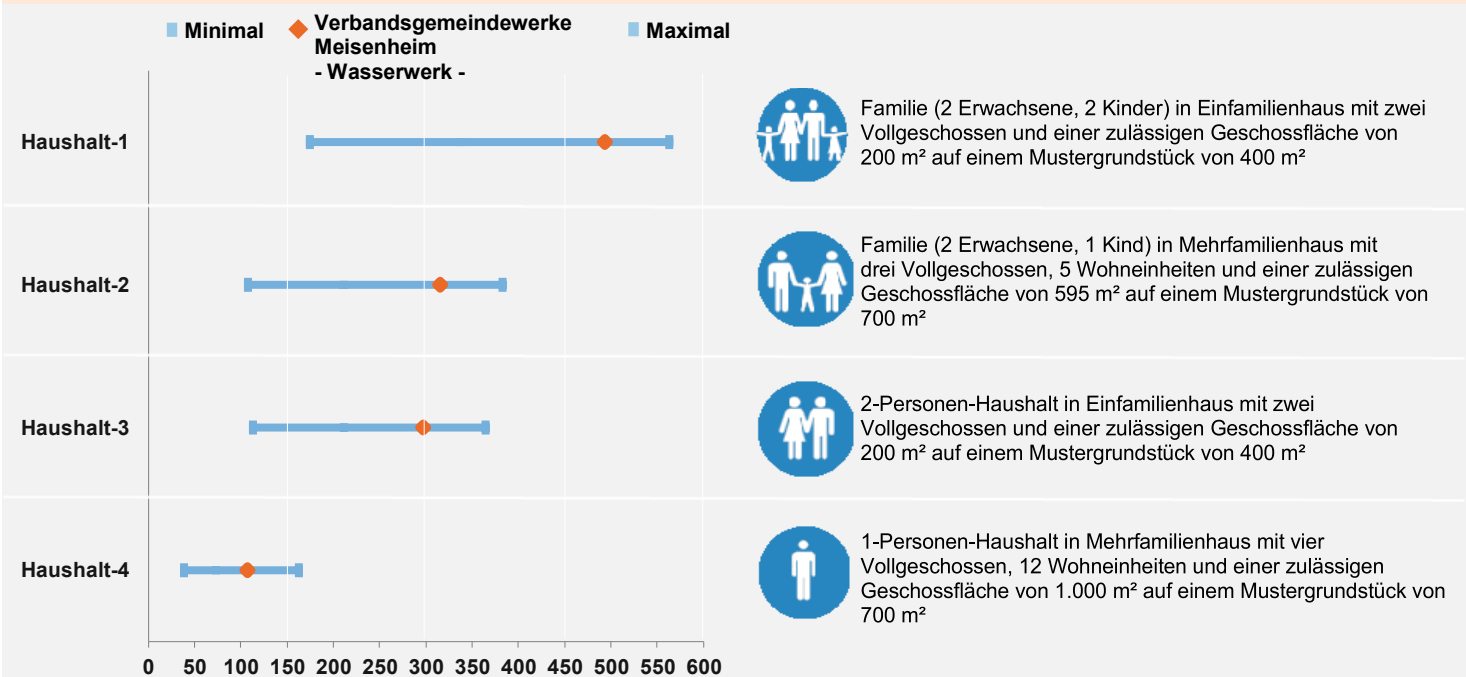
Unsere Tarifstruktur führt für einen Musterhaushalt zu folgenden jährlichen Kosten (inkl. 7% MwSt.):

Da nicht jede individuelle Wohnsituation mit einem Musterhaushalt abgebildet werden kann, wurden vier übliche und vorherrschende Wohnsituationen abgebildet. Der Musterhaushalt der der individuellen Wohnsituation am nächsten kommt, bildet auch die Kosten am besten ab.

Alle Musterhaushalte unterstellen zur besseren Vergleichbarkeit einen Durchschnittsverbrauch von 96 l / Einwohner und Tag. Der mittlere Jahresverbrauch für unser Versorgungsgebiet liegt bei 123 l / Einwohner und Tag. Der durchschnittliche Jahresverbrauch über alle teilnehmenden Unternehmen liegt bei 128 l / Einwohner und Tag.

Eigene sowie Minimal- und Maximalkosten in EUR

Musterhaushalt (Beschreibung)



Unser Engagement für Sie und die Region:

Höhere Versorgungssicherheit

24 / 7 Rufbereitschaft

Unterhaltung einer dezentralen Versorgungsstruktur durch den Verbund zwischen Zweckverband Wasserversorgung Westpfalz und SWK Stadtwerke Kaiserslautern.

Erreichbarkeit an 7 Tagen und 24 Stunden.

Kontaktdaten:

Telefon

0631 / 8001-8461

E-Mail-Adresse

nicola.klein@swk-kl.de

Internet-Adresse

www.meisenheim.de



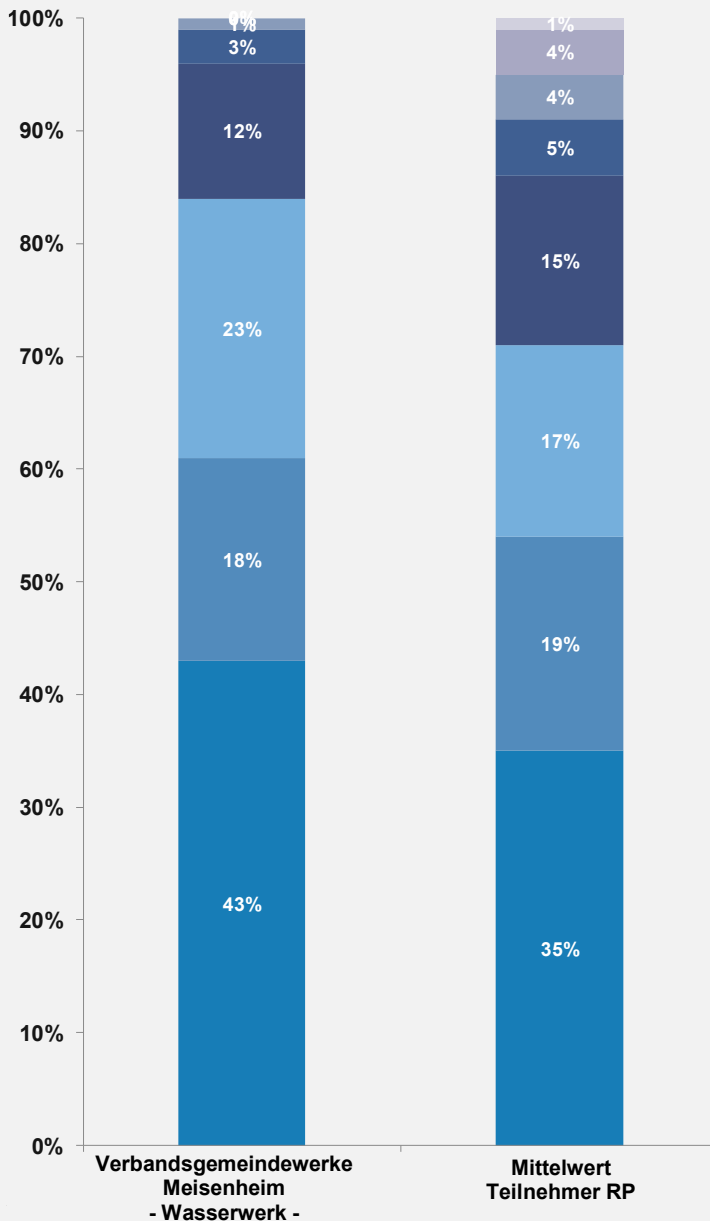
Verbandsgemeindewerke Meisenheim
- Wasserwerk -

- Wirtschaftsjahr 2018 - Wasser -



PREIS- UND TARIFINFORMATIONSBLETT WASSER: HAUSHALTS- UND KLEINGEWERBEKUNDEN

Unsere Kosten setzen sich aus acht verschiedenen Bestandteilen zusammen:



- 0% Sonstige Kosten (Mittelwert 1%)**
In der Regel unerhebliche Restkosten aus außergewöhnlichen Geschäftsvorfällen oder Kosten, die nicht einzelnen Prozessen zugeordnet werden können
- 0% Öffentliche Abgaben (Mittelwert 4%)**
Steuern, Abgaben, Gebühren, Konzessionsabgaben, Wasserentnahmeentgelt
- 1% Messwesen / Qualitätsüberwachung (Mittelwert 4%)**
Betrieb der Wasserzähler und die Durchführung aller erforderlichen Wasserqualitätsuntersuchungen
- 3% Fuhrpark / Lager / Werkstätten / Gebäude-management / Leitzentrale (Mittelwert 5%)**
Betrieb der zentralen technischen und EDV-technischen Unterstützungsprozesse
- 12% Verwaltung / Vertrieb (Mittelwert 15%)**
Kundenservice, Personalverwaltung, kaufmännische Aufgaben und Unternehmensleitung
- 23% Ressourcenmanagement / Wasserbeschaffung / Gewinnung / Aufbereitung (Mittelwert 17%)**
Betrieb von Wasserschutzgebieten, Rohwassergewinnungsanlagen, Zukauf von Roh- und Trinkwasser und Aufbereitung von Rohwasser zu Trinkwasser
- 18% Wassertransport / Verteilung / Speicherung / Druckanpassung (Mittelwert 19%)**
Betrieb von Trinkwasserspeichern und Anlagen zur Druckanpassung sowie des kompletten Leitungssystems bis zum Hausanschluss
- 43% Kalkulatorische Kosten (Mittelwert 35%)**
Zinsen und Abschreibungen aus unserer Investitionstätigkeit der Vorjahre sowie für zukünftige Investitionen zum Substanzerhalt unserer Versorgungsanlagen

Besondere nicht beeinflussbare Randbedingungen in unserem Versorgungsgebiet:

Verbraucherverhalten

Durch umweltbewusstes Verbraucherverhalten und zurückgehende Einwohnerzahlen sinkt der Wasserdurchsatz. Die Folge sind höhere Unterhaltungsmaßnahmen (z.B. Spülvorgänge) und ein steigender Fixkostenanteil.

Geografische Lage

Aufgrund der geografischen Lage entstehen höhere Kosten bei der Wasser- verteilung (Energie für Pumpen, Hochbehälter, Druckanpassung).

Felsiger Boden

Der Boden ist in Teilbereichen unseres Versorgungsgebietes felsig. Erschwerte Leitungsverlegung bei Erdarbeiten.