

PREIS- UND TARIFINFORMATIONENBLATT ABWASSER: HAUSHALTS- UND KLEINGEWERBEKUNDEN

Zusammensetzung unserer Tarife:

Tarifbestandteil	für	Bemessungsgrundlage	Brutto
Benutzungsgebühr	Schmutzwasser	je m ³ Schmutzwasser	3,63 €
Angesetzte Frischwassermenge	Schmutzwasser	% der Frischwassermenge	100%
Wiederkehrender Beitrag (WKB)	Schmutzwasser	je m ² Grundstücksfläche mit Zuschlag für Vollgeschosse	0,14 €
Zuschlag auf WKB	Schmutzwasser	bis zum 2. Vollgeschoss	30%
Zuschlag auf WKB	Schmutzwasser	je weiteres Vollgeschoss	15%
Grundgebühr	Schmutzwasseranschluss	je Einwohnerwert	13,50 €
abgerechneter Mindestwert	Schmutzwasseranschluss	bei Einwohnerwerten	2
Wiederkehrender Beitrag	Niederschlagswasser	je m ² mit der Grundflächenzahl gewichtete Grundstücksfläche	0,80 €

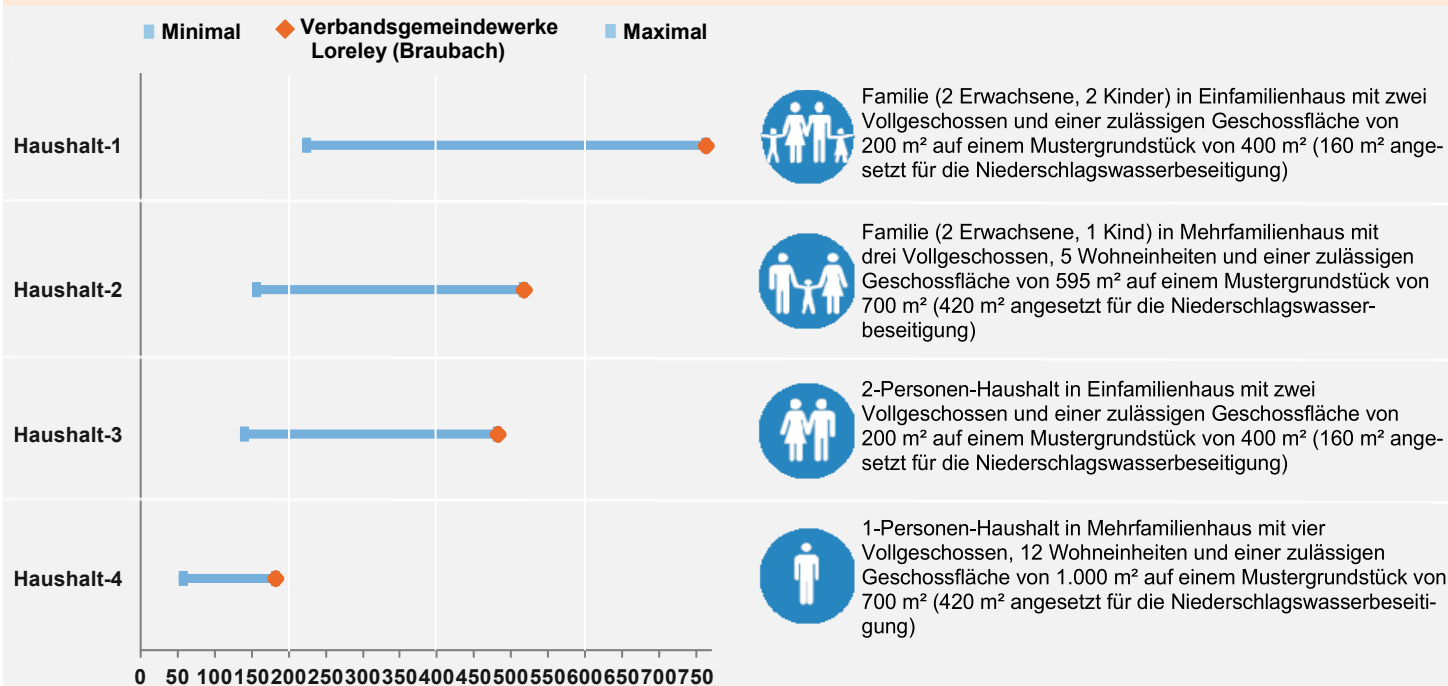
Unsere Entgelt-/Tarifstruktur führt für einen Musterhaushalt zu folgenden jährlichen Kosten:

Da nicht jede individuelle Wohnsituation mit einem Musterhaushalt abgebildet werden kann, wurden vier übliche und vorherrschende Wohnsituationen abgebildet. Der Musterhaushalt, der der individuellen Wohnsituation am nächsten kommt, bildet auch die Kosten am besten ab.

Alle Musterhaushalte unterstellen zur besseren Vergleichbarkeit einen angesetzten Schmutzwasseranfall von 35 m³/Einwohner und Jahr. Der angesetzte Schmutzwasseranfall für unser Entsorgungsgebiet liegt bei 33 m³/Einwohner und Jahr. Der durchschnittliche Frischwasserverbrauch über alle teilnehmenden Unternehmen liegt bei 44 m³/Einwohner und Jahr.

Eigene sowie Minimal- und Maximalkosten in EUR

Musterhaushalt (Beschreibung)



Unser Engagement für Sie und die Region:

Spartenbuchhaltung

Führen von zwei Sparten je Betriebszweig wegen getrennten Gebühren und Beiträgen

Betriebsführungsvertrag

Fremde Betriebsführung der Kläranlagen

Kontaktdaten:

Telefon

06771 / 919-0

Internet-Adresse

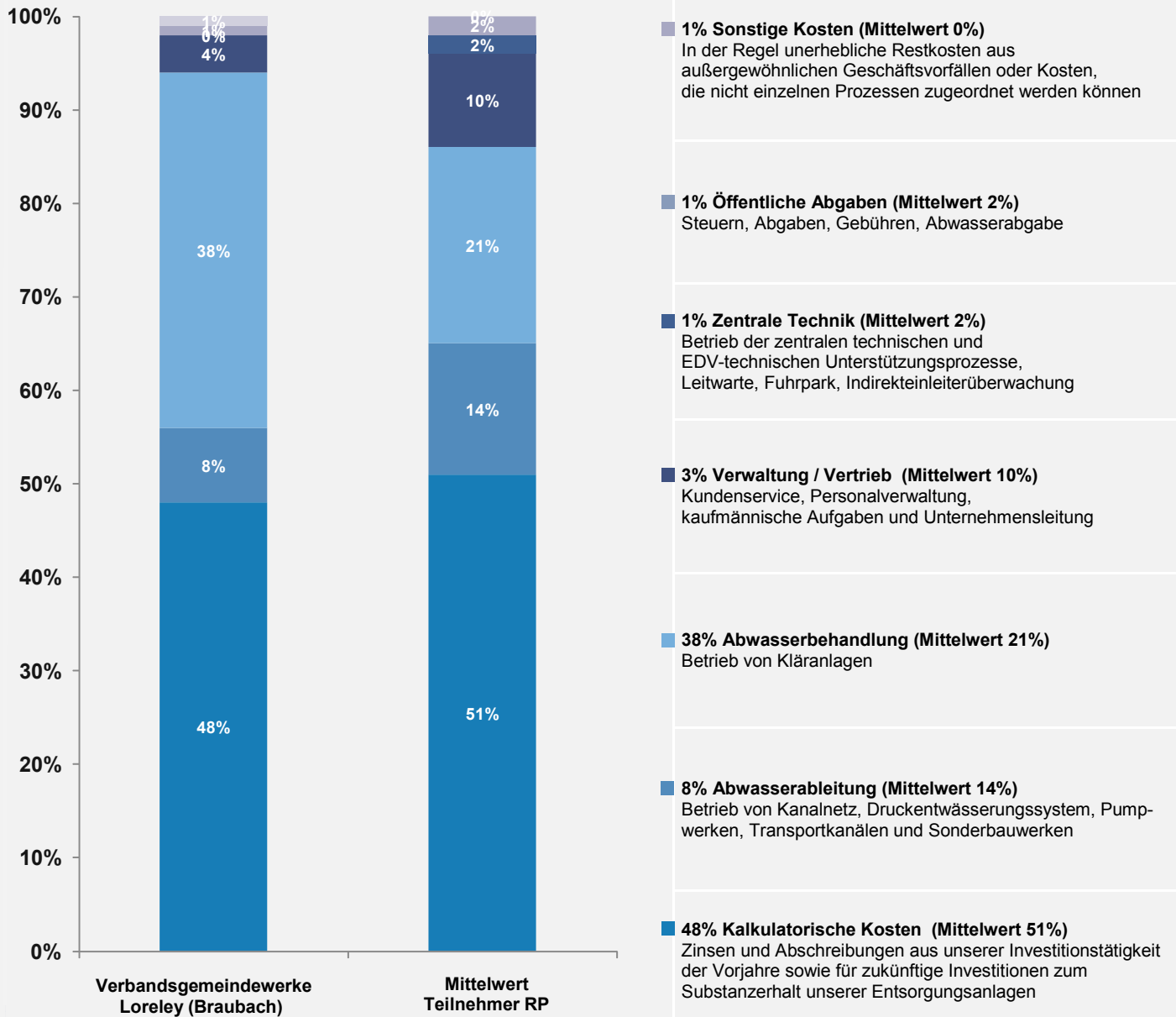
www.vgloreley.de

E-Mail-Adresse

rathaus@vg-loreley.de

PREIS- UND TARIFINFORMATIONSBLETT ABWASSER: HAUSHALTS- UND KLEINGEWERBEKUNDEN

Unsere Kosten setzen sich aus sieben verschiedenen Bestandteilen zusammen:



Besondere nicht beeinflussbare Randbedingungen in unserem Entsorgungsgebiet:

Fusion

Spartenbuchhaltung bis zur Zusammenlegung der Gebühren und Beiträge, getrennte Kalkulationen