



PREIS- UND TARIFINFORMATIONSBLETT WASSER: HAUSHALTS- UND KLEINGEWERBEKUNDEN

Zusammensetzung unserer Tarife:

Tarifbestandteil	Bemessungsgrundlage	Netto	MwSt.	Brutto
Arbeitspreis/Verbrauchsgebühr	je m ³ bzw. 1.000 l	2,05 €	zzgl. 7%	2,19 €
Grundpreis/Grundgebühr	je Wasserzähler QN 2,5	48,00 €	zzgl. 7%	51,36 €

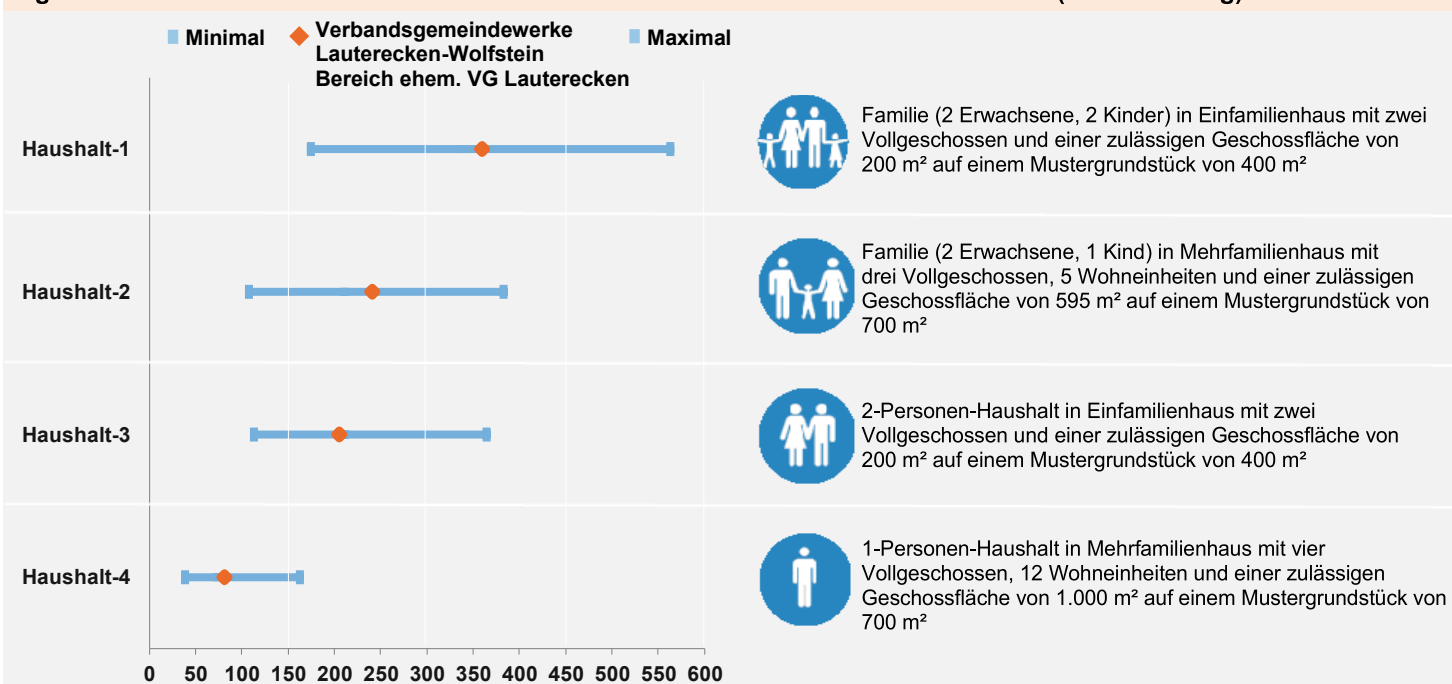
Unsere Tarifstruktur führt für einen Musterhaushalt zu folgenden jährlichen Kosten (inkl. 7% MwSt.):

Da nicht jede individuelle Wohnsituation mit einem Musterhaushalt abgebildet werden kann, wurden vier übliche und vorherrschende Wohnsituationen abgebildet. Der Musterhaushalt der der individuellen Wohnsituation am nächsten kommt, bildet auch die Kosten am besten ab.

Alle Musterhaushalte unterstellen zur besseren Vergleichbarkeit einen Durchschnittsverbrauch von 96 l / Einwohner und Tag. Der mittlere Jahresverbrauch für unser Versorgungsgebiet liegt bei 142 l / Einwohner und Tag. Der durchschnittliche Jahresverbrauch über alle teilnehmenden Unternehmen liegt bei 128 l / Einwohner und Tag.

Eigene sowie Minimal- und Maximalkosten in EUR

Musterhaushalt (Beschreibung)



Unser Engagement für Sie und die Region:

Kontrollintervalle

Häufige Kontrollen von Netz und Anlagen.

Kontaktdaten:

Telefon

06382 / 791 0

E-Mail-Adresse

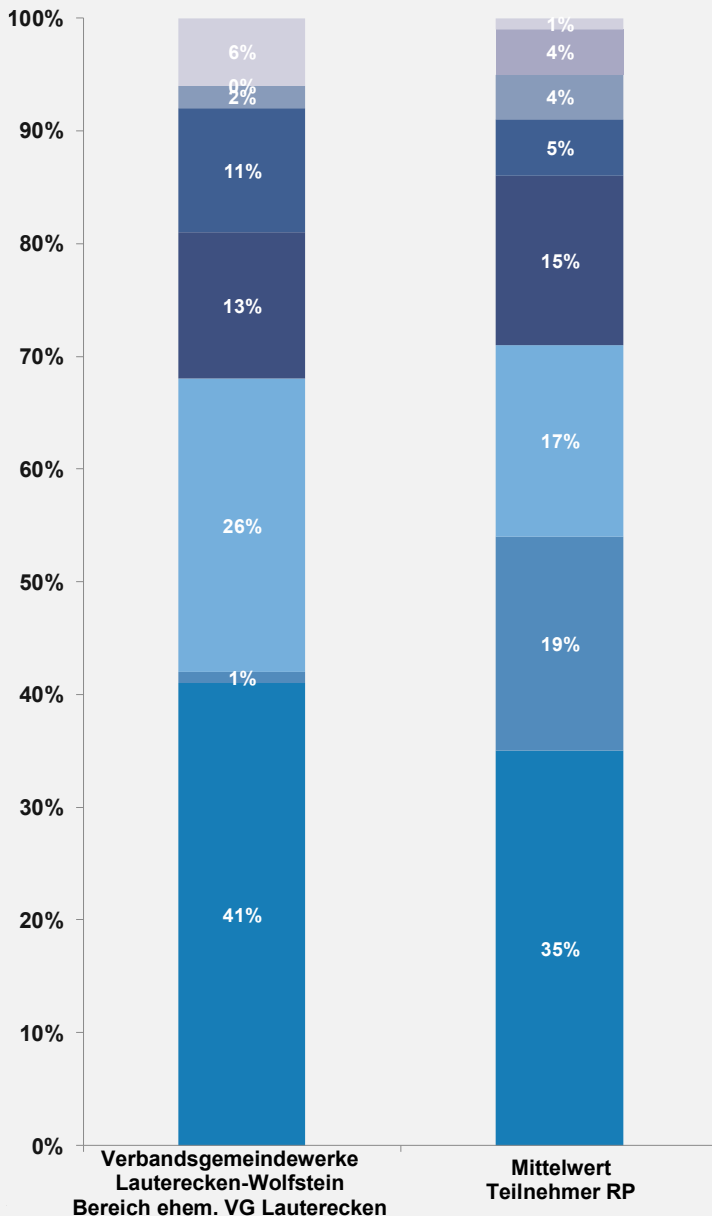
info@vg-lw.de

Internet-Adresse

www.vg-lw.de

PREIS- UND TARIFINFORMATIONSBLETT WASSER: HAUSHALTS- UND KLEINGEWERBEKUNDEN

Unsere Kosten setzen sich aus acht verschiedenen Bestandteilen zusammen:



- 6% Sonstige Kosten (Mittelwert 1%)**
 In der Regel unerhebliche Restkosten aus außergewöhnlichen Geschäftsvorfällen oder Kosten, die nicht einzelnen Prozessen zugeordnet werden können
- 0% Öffentliche Abgaben (Mittelwert 4%)**
 Steuern, Abgaben, Gebühren, Konzessionsabgaben, Wasserentnahmeentgelt
- 2% Messwesen / Qualitätsüberwachung (Mittelwert 4%)**
 Betrieb der Wasserzähler und die Durchführung aller erforderlichen Wasserqualitätsuntersuchungen
- 11% Fuhrpark / Lager / Werkstätten / Gebäude-management / Leitzentrale (Mittelwert 5%)**
 Betrieb der zentralen technischen und EDV-technischen Unterstützungsprozesse
- 13% Verwaltung / Vertrieb (Mittelwert 15%)**
 Kundenservice, Personalverwaltung, kaufmännische Aufgaben und Unternehmensleitung
- 26% Ressourcenmanagement / Wasserbeschaffung / Gewinnung / Aufbereitung (Mittelwert 17%)**
 Betrieb von Wasserschutzgebieten, Rohwassergewinnungsanlagen, Zukauf von Roh- und Trinkwasser und Aufbereitung von Rohwasser zu Trinkwasser
- 1% Wassertransport / Verteilung / Speicherung / Druckanpassung (Mittelwert 19%)**
 Betrieb von Trinkwasserspeichern und Anlagen zur Druckanpassung sowie des kompletten Leitungssystems bis zum Hausanschluss
- 41% Kalkulatorische Kosten (Mittelwert 35%)**
 Zinsen und Abschreibungen aus unserer Investitionstätigkeit der Vorjahre sowie für zukünftige Investitionen zum Substanzerhalt unserer Versorgungsanlagen

Besondere nicht beeinflussbare Randbedingungen in unserem Versorgungsgebiet:

Geringe Einwohnerdichte

Das Versorgungsgebiet umfasst 25 Ortsgemeinden und die Stadt Lauterecken mit rund 10.500 Einwohnern auf 13.443 ha.

Relativ großes Leitungsnetz

Für die Versorgung eines relativ großen Versorgungsgebietes mit relativ wenig Einwohnern und Verbrauch ist ein relativ großes Leitungsnetz erforderlich.