

## PREIS- UND TARIFINFORMATIONENBLATT WASSER: HAUSHALTS- UND KLEINGEWERBEKUNDEN

### Zusammensetzung unserer Tarife:

Tarifbestandteil	Bemessungsgrundlage	Netto	MwSt.	Brutto
Arbeitspreis/Verbrauchsgebühr	je m <sup>3</sup> bzw. 1.000 l	1,50 €	zzgl. 7%	1,61 €
Wiederkehrender Beitrag (WKB)	je Wasserzähler QN 2,5	83,00 €	zzgl. 7%	88,81 €

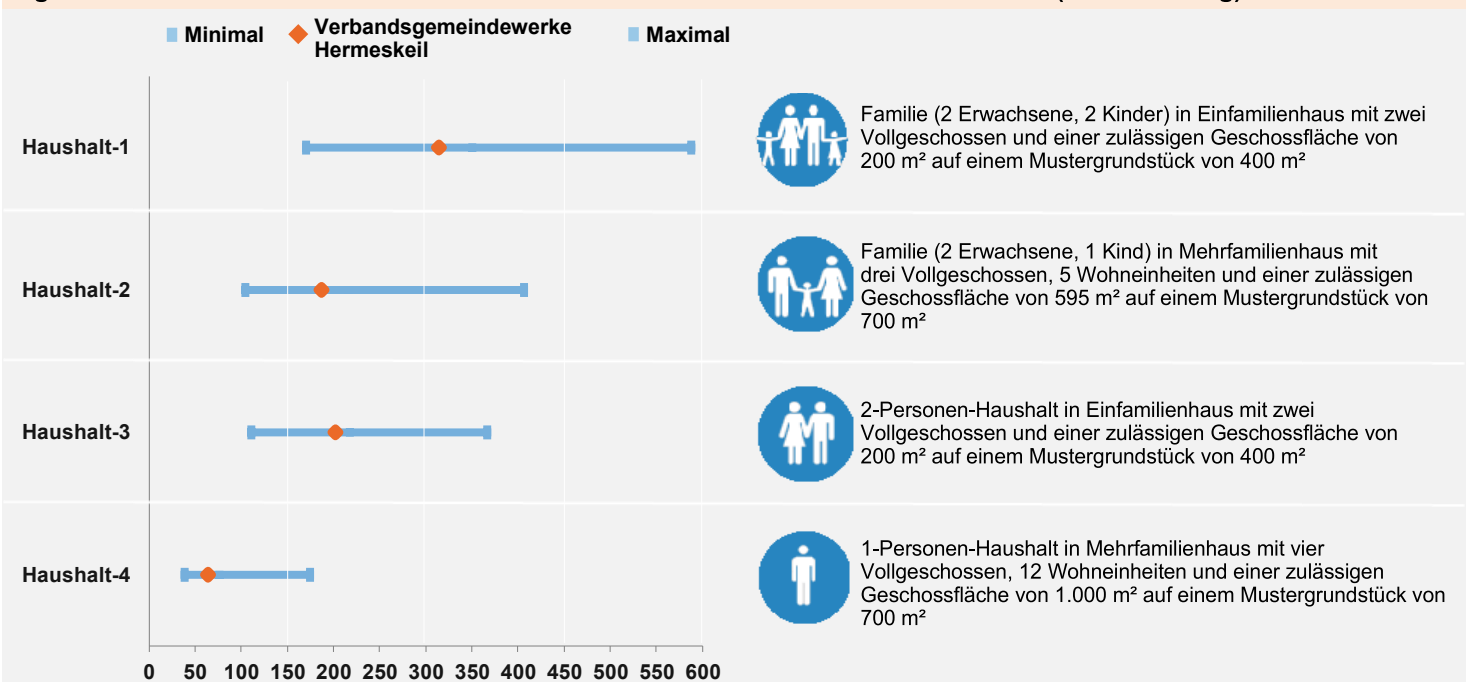
### Unsere Tarifstruktur führt für einen Musterhaushalt zu folgenden jährlichen Kosten (inkl. 7% MwSt.):

Da nicht jede individuelle Wohnsituation mit einem Musterhaushalt abgebildet werden kann, wurden vier übliche und vorherrschende Wohnsituationen abgebildet. Der Musterhaushalt der der individuellen Wohnsituation am nächsten kommt, bildet auch die Kosten am besten ab.

Alle Musterhaushalte unterstellen zur besseren Vergleichbarkeit einen Durchschnittsverbrauch von 96 l / Einwohner und Tag. Der mittlere Jahresverbrauch für unser Versorgungsgebiet liegt bei 99 l / Einwohner und Tag. Der durchschnittliche Jahresverbrauch über alle teilnehmenden Unternehmen liegt bei 131 l / Einwohner und Tag.

### Eigene sowie Minimal- und Maximalkosten in EUR

### Musterhaushalt (Beschreibung)



### Unser Engagement für Sie und die Region:

#### Öffnungs- und Sprechzeiten

Die Öffnungs- und Sprechzeiten der VG-Werke sind überdurchschnittlich lang. Darüber hinaus besteht ein Notdienst.

#### Regionale Auftragsvergabe

Die Werke vergeben Fremdleistungen und Investitionen überwiegend direkt in der Region.

#### Energiebezug/-erzeugung

Die Werke beziehen die Energie ausschließlich aus erneuerbaren Energieträgern. Zusätzlich wird Strom über eine Photovoltaikanlage erzeugt und größtenteils selbst genutzt.

### Kontaktdaten:

#### Telefon

06503 / 809173

#### E-Mail-Adresse

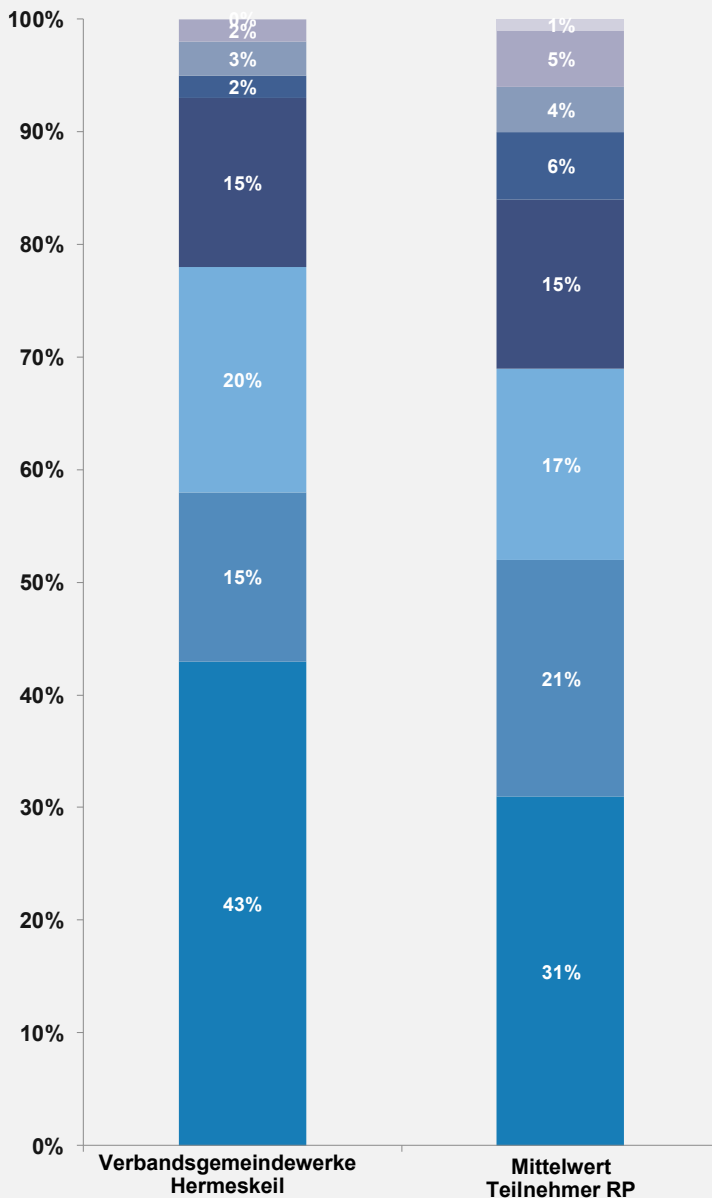
g.jung@hermeskeil.de

#### Internet-Adresse

www.hermeskeil.de

**PREIS- UND TARIFINFORMATIONSBLETT WASSER: HAUSHALTS- UND KLEINGEWERBEKUNDEN**

Unsere Kosten setzen sich aus acht verschiedenen Bestandteilen zusammen:



- 0% Sonstige Kosten (Mittelwert 1%)**  
 In der Regel unerhebliche Restkosten aus außergewöhnlichen Geschäftsvorfällen oder Kosten, die nicht einzelnen Prozessen zugeordnet werden können
- 2% Öffentliche Abgaben (Mittelwert 5%)**  
 Steuern, Abgaben, Gebühren, Konzessionsabgaben, Wasserentnahmeentgelt
- 3% Messwesen / Qualitätsüberwachung (Mittelwert 4%)**  
 Betrieb der Wasserzähler und die Durchführung aller erforderlichen Wasserqualitätsuntersuchungen
- 2% Fuhrpark / Lager / Werkstätten / Gebäude-management / Leitzentrale (Mittelwert 6%)**  
 Betrieb der zentralen technischen und EDV-technischen Unterstützungsprozesse
- 15% Verwaltung / Vertrieb (Mittelwert 15%)**  
 Kundenservice, Personalverwaltung, kaufmännische Aufgaben und Unternehmensleitung
- 20% Ressourcenmanagement / Wasserbeschaffung / Gewinnung / Aufbereitung (Mittelwert 17%)**  
 Betrieb von Wasserschutzgebieten, Rohwassergewinnungsanlagen, Zukauf von Roh- und Trinkwasser und Aufbereitung von Rohwasser zu Trinkwasser
- 15% Wassertransport / Verteilung / Speicherung / Druckanpassung (Mittelwert 21%)**  
 Betrieb von Trinkwasserspeichern und Anlagen zur Druckanpassung sowie des kompletten Leitungssystems bis zum Hausanschluss
- 43% Kalkulatorische Kosten (Mittelwert 31%)**  
 Zinsen und Abschreibungen aus unserer Investitionstätigkeit der Vorjahre sowie für zukünftige Investitionen zum Substanzerhalt unserer Versorgungsanlagen

**Besondere nicht beeinflussbare Randbedingungen in unserem Versorgungsgebiet:**

**Räumliche Gegebenheiten**

Der Trinkwasserbedarf kann nur durch eine Entnahme aus der Tal-sperre sichergestellt werden. Die Aufbereitung erfolgt in einer Ultrafiltrationsanlage. Bei Gewinnung/Verteilung bestehen große Höhenunterschiede.

**Siedlungsstruktur**

Das ländlich geprägte Gebiet hat eine geringe Siedlungs- und Nachfragedichte. Die Versorgung erfolgt über überdurchschnittlich lange Transportwege.

**Wasserverwendung**

Der mittlere Tagesverbrauch pro Einwohner liegt unter 100 Liter. Große industrielle u. gewerbliche Verbraucher sind nicht vorhanden.