

PREIS- UND TARIFINFORMATIONSBLETT ABWASSER: HAUSHALTS- UND KLEINGEWERBEKUNDEN

Zusammensetzung unserer Tarife:

Tarifbestandteil	für	Bemessungsgrundlage	Brutto
Benutzungsgebühr	Schmutzwasser	je m ³ Schmutzwasser	2,65 €
Angesetzte Frischwassermenge	Schmutzwasser	% der Frischwassermenge	100%
Wiederkehrender Beitrag	Niederschlagswasser	je m ² mit der Grundflächenzahl gewichtete Grundstücksfläche	0,32 €

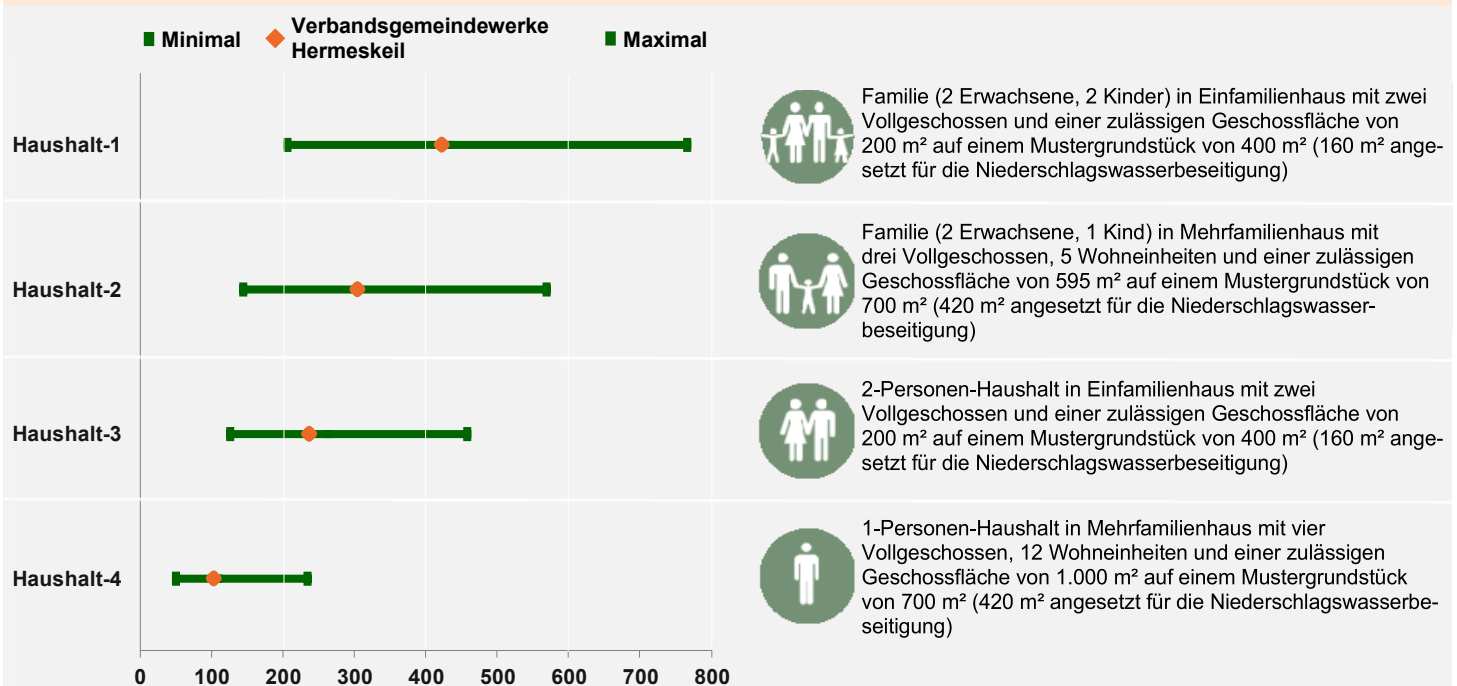
Unsere Entgelt-/Tarifstruktur führt für einen Musterhaushalt zu folgenden jährlichen Kosten:

Da nicht jede individuelle Wohnsituation mit einem Musterhaushalt abgebildet werden kann, wurden vier übliche und vorherrschende Wohnsituationen abgebildet. Der Musterhaushalt, der der individuellen Wohnsituation am nächsten kommt, bildet auch die Kosten am besten ab.

Alle Musterhaushalte unterstellen zur besseren Vergleichbarkeit einen angesetzten Schmutzwasseranfall von 35 m³/Einwohner und Jahr. Der angesetzte Schmutzwasseranfall für unser Entsorgungsgebiet liegt bei 34m³/Einwohner und Jahr. Der durchschnittliche Frischwasserverbrauch über alle teilnehmenden Unternehmen liegt bei 44 m³/Einwohner und Jahr.

Eigene sowie Minimal- und Maximalkosten in EUR

Musterhaushalt (Beschreibung)



Unser Engagement für Sie und die Region:

Öffnungs- und Sprechzeiten

Die Öffnungs- und Sprechzeiten der VG-Werke sind überdurchschnittlich lang. Darüber hinaus besteht ein Notdienst.

Investitionen in Netz/Anlagen

Die Werke investieren hohe Summen in den Ausbau und die Erneuerung der Netze und Anlagen und gewährleisten damit eine qualitativ hochwertige Entsorgungssicherheit.

Energiebezug/-erzeugung

Die Werke beziehen die Energie ausschließlich aus erneuerbaren Energieträgern. Zusätzlich wird Strom über zwei Photovoltaikanlagen größtenteils selbst genutzt.

Kontaktdaten:

Telefon

06503 / 809173

Internet-Adresse

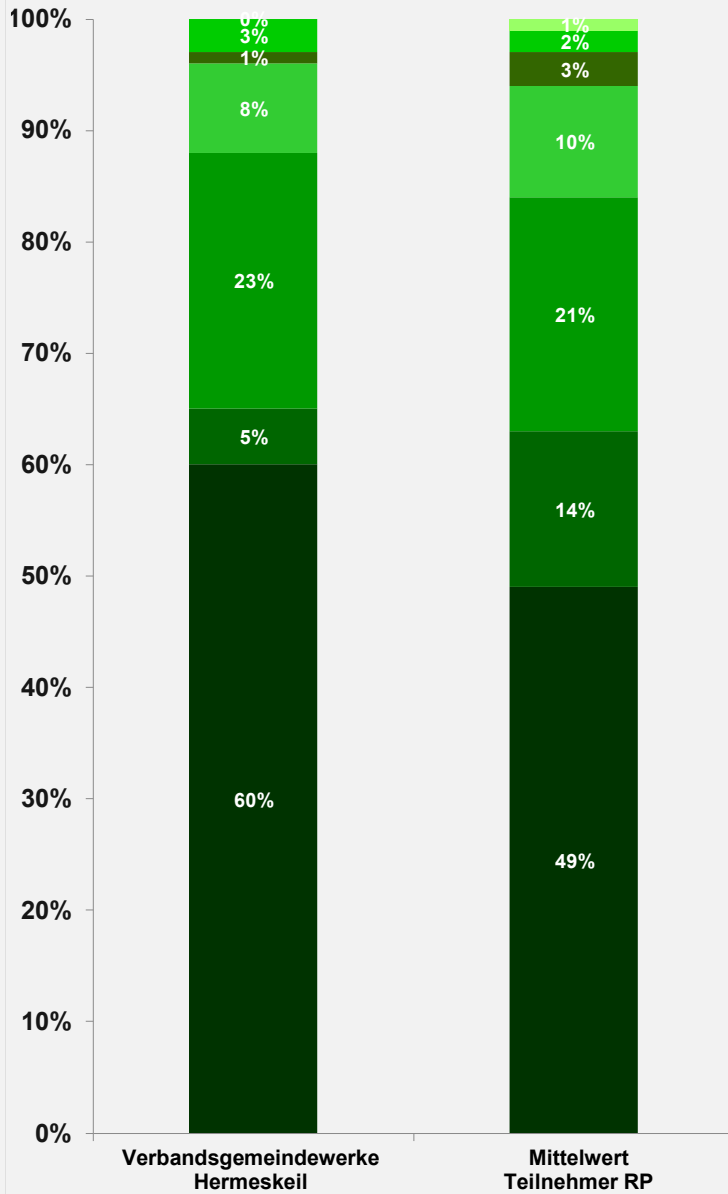
www.hermeskeil.de

E-Mail-Adresse

g.jung@hermeskeil.de

PREIS- UND TARIFINFORMATIONSBLETT ABWASSER: HAUSHALTS- UND KLEINGEWERBEKUNDEN

Unsere Kosten setzen sich aus sieben verschiedenen Bestandteilen zusammen:



0% Sonstige Kosten (Mittelwert 0%)
In der Regel unerhebliche Restkosten aus außergewöhnlichen Geschäftsvorfällen oder Kosten, die nicht einzelnen Prozessen zugeordnet werden können

3% Öffentliche Abgaben (Mittelwert 2%)
Steuern, Abgaben, Gebühren, Abwasserabgabe

1% Zentrale Technik (Mittelwert 3%)
Betrieb der zentralen technischen und EDV-technischen Unterstützungsprozesse, Leitwarte, Fuhrpark, Indirekteinleiterüberwachung

8% Verwaltung / Vertrieb (Mittelwert 10%)
Kundenservice, Personalverwaltung, kaufmännische Aufgaben und Unternehmensleitung

23% Abwasserbehandlung (Mittelwert 21%)
Betrieb von Kläranlagen

5% Abwasserableitung (Mittelwert 14%)
Betrieb von Kanalnetz, Druckentwässerungssystem, Pumpwerken, Transportkanälen und Sonderbauwerken

60% Kalkulatorische Kosten (Mittelwert 49%)
Zinsen und Abschreibungen aus unserer Investitionstätigkeit der Vorjahre sowie für zukünftige Investitionen zum Substanzerhalt unserer Entsorgungsanlagen

Besondere nicht beeinflussbare Randbedingungen in unserem Entsorgungsgebiet:

Siedlungsstruktur	Mischwasserkanäle	Energieeffizienz
Die ländliche Struktur der Verbandsgemeinde mit auseinanderliegenden Ortsgemeinden ist Grund für ein überdurchschnittlich langes Kanalnetz und viele Anlagen.	Durch einen hohen Anteil an Mischwasserkanälen ergibt sich ein hoher Gesamtwasseranfall in Netz und Anlagen.	Die Werke haben ein Energiemanagementsystem nach DIN EN ISO 50001:2011 eingeführt. Dies führt zu einer Verbesserung des Energieeinsatzes.