



PREIS- UND TARIFINFORMATIONENBLATT WASSER: HAUSHALTS- UND KLEINGEWERBEKUNDEN

Zusammensetzung unserer Tarife:

Tarifbestandteil	Bemessungsgrundlage	Netto	MwSt.	Brutto
Arbeitspreis/Verbrauchsgebühr	je m ³ bzw. 1.000 l	1,71 €	zzgl. 7%	1,83 €
Grundpreis/Grundgebühr	je Wasserzähler QN 2,5	144,00 €	zzgl. 7%	154,08 €

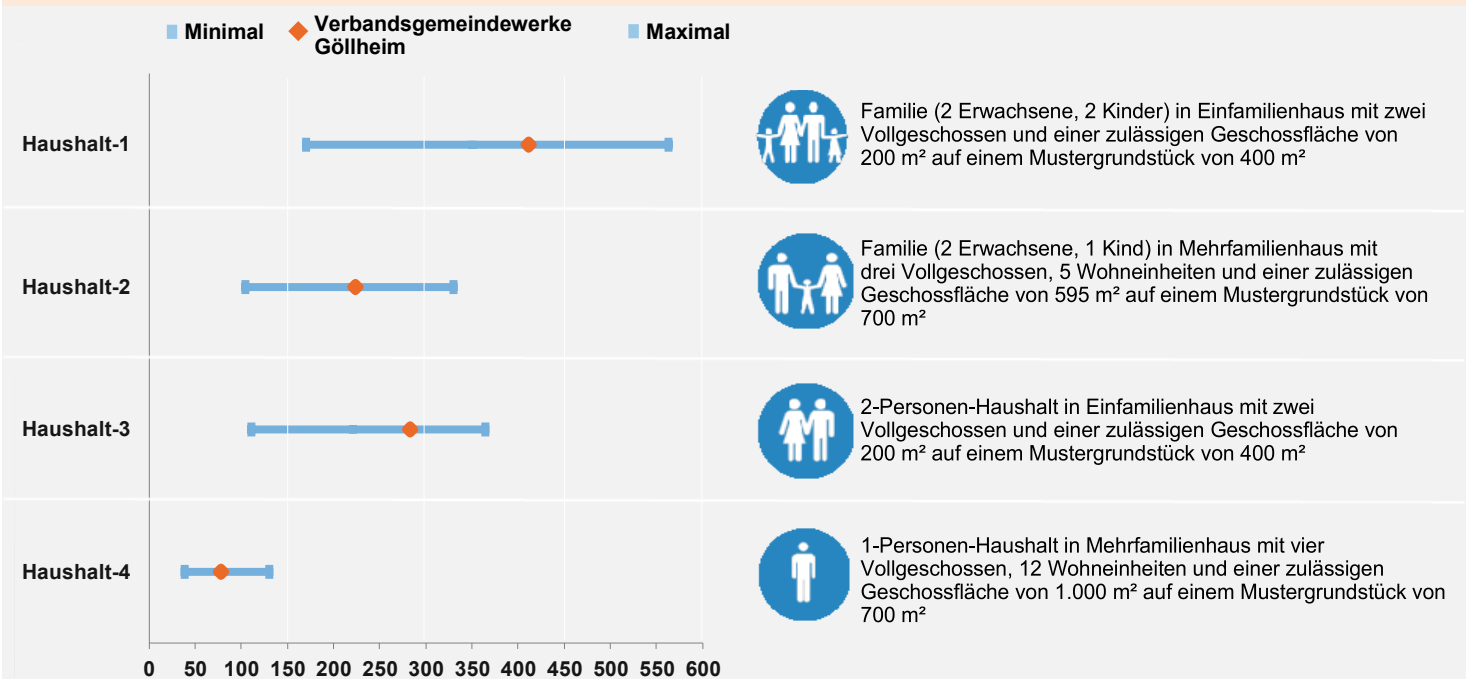
Unsere Tarifstruktur führt für einen Musterhaushalt zu folgenden jährlichen Kosten (inkl. 7% MwSt.):

Da nicht jede individuelle Wohnsituation mit einem Musterhaushalt abgebildet werden kann, wurden vier übliche und vorherrschende Wohnsituationen abgebildet. Der Musterhaushalt der der individuellen Wohnsituation am nächsten kommt, bildet auch die Kosten am besten ab.

Alle Musterhaushalte unterstellen zur besseren Vergleichbarkeit einen Durchschnittsverbrauch von 96 l / Einwohner und Tag. Der mittlere Jahresverbrauch für unser Versorgungsgebiet liegt bei 116 l / Einwohner und Tag. Der durchschnittliche Jahresverbrauch über alle teilnehmenden Unternehmen liegt bei 130 l / Einwohner und Tag.

Eigene sowie Minimal- und Maximalkosten in EUR

Musterhaushalt (Beschreibung)



Unser Engagement für Sie und die Region:

Interkommunale Zusammenarbeit

Um den steigenden Anforderungen der Trinkwasserversorgung gerecht zu werden, wurde das technische Personal zum 2021 in einer AöR mit der Nachbarverbandsgemeinde Eisenberg zusammengeführt.

Regenerative Energieträger

Teile unserer Energie werden bewusst aus erneuerbaren Energieträgern bezogen.

Wasseruntersuchungen

Die Wasseruntersuchungen werden über die gesetzlich vorgeschriebenen Vorgaben hinaus durchgeführt.

Kontaktdaten:

Telefon

06351 / 1300-0

E-Mail-Adresse

werke@goellheim.de

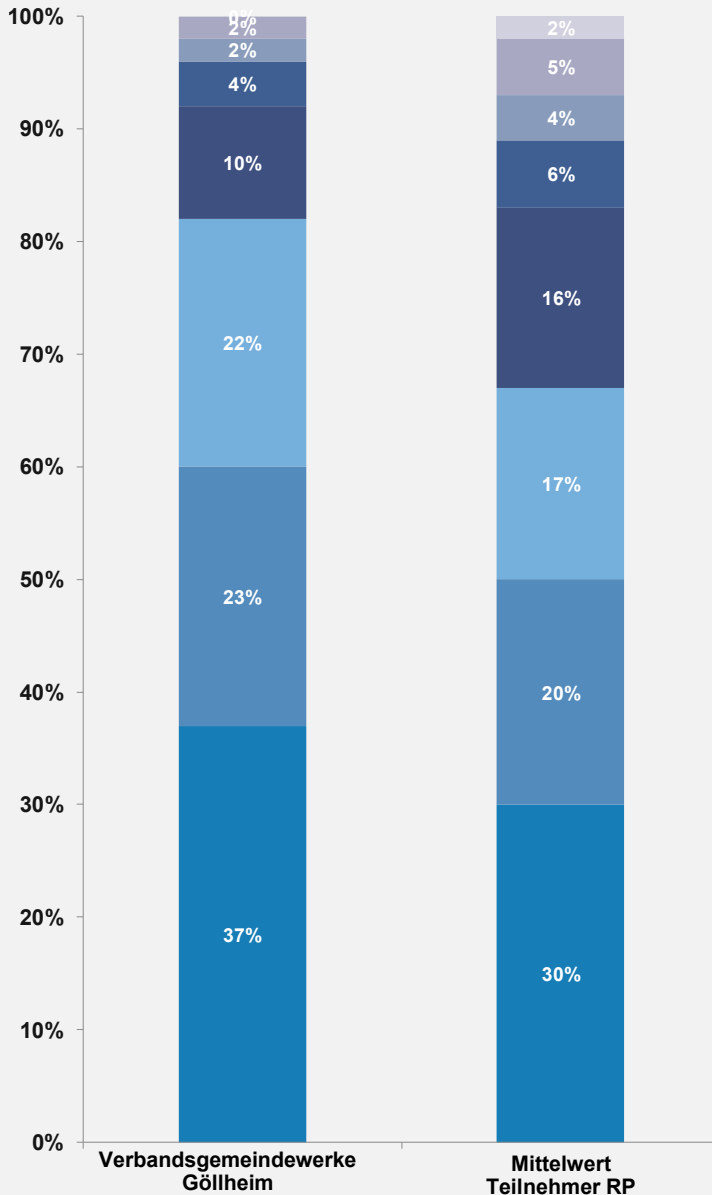
Internet-Adresse

www.vg-goellheim.de



PREIS- UND TARIFINFORMATIONSBLETT WASSER: HAUSHALTS- UND KLEINGEWERBEKUNDEN

Unsere Kosten setzen sich aus acht verschiedenen Bestandteilen zusammen:



- 0% Sonstige Kosten (Mittelwert 2%)**
 In der Regel unerhebliche Restkosten aus außergewöhnlichen Geschäftsvorfällen oder Kosten, die nicht einzelnen Prozessen zugeordnet werden können
- 2% Öffentliche Abgaben (Mittelwert 5%)**
 Steuern, Abgaben, Gebühren, Konzessionsabgaben, Wasserentnahmeentgelt
- 2% Messwesen / Qualitätsüberwachung (Mittelwert 4%)**
 Betrieb der Wasserzähler und die Durchführung aller erforderlichen Wasserqualitätsuntersuchungen
- 4% Fuhrpark / Lager / Werkstätten / Gebäude-management / Leitzentrale (Mittelwert 6%)**
 Betrieb der zentralen technischen und EDV-technischen Unterstützungsprozesse
- 10% Verwaltung / Vertrieb (Mittelwert 16%)**
 Kundenservice, Personalverwaltung, kaufmännische Aufgaben und Unternehmensleitung
- 22% Ressourcenmanagement / Wasserbeschaffung / Gewinnung / Aufbereitung (Mittelwert 17%)**
 Betrieb von Wasserschutzgebieten, Rohwassergewinnungsanlagen, Zukauf von Roh- und Trinkwasser und Aufbereitung von Rohwasser zu Trinkwasser
- 23% Wassertransport / Verteilung / Speicherung / Druckanpassung (Mittelwert 20%)**
 Betrieb von Trinkwasserspeichern und Anlagen zur Druckanpassung sowie des kompletten Leitungssystems bis zum Hausanschluss
- 37% Kalkulatorische Kosten (Mittelwert 30%)**
 Zinsen und Abschreibungen aus unserer Investitionstätigkeit der Vorjahre sowie für zukünftige Investitionen zum Substanzerhalt unserer Versorgungsanlagen

Besondere nicht beeinflussbare Randbedingungen in unserem Versorgungsgebiet:

Trinkwasserabgabe	Versorgungsnetz	Versorgungssicherheit
Der Wasserverbrauch ist in den letzten drei Jahren aufgrund der länger anhaltenden Trockenperioden angestiegen. Zeitweise reichte das geförderte Wasser gerade aus, um den Trinkwasserbedarf zu decken.	Aufgrund der ländlichen Struktur ist ein großes Verteilungsnetz zu unterhalten um die hohe Trinkwasserqualität zu sichern.	Der sich abzeichnende Klimawandel wird die Wasserversorger durch langanhaltende Trockenperioden bezüglich der Versorgungssicherheit in Zukunft vor neue Herausforderungen stellen. Um diese zu gewährleisten wurde die gemeinsame AÖR WGE mit den Werken in Eisenberg zum 1.1.2021 gegründet.