

PREIS- UND TARIFINFORMATIONSBLETT WASSER: HAUSHALTS- UND KLEINGEWERBEKUNDEN

Zusammensetzung unserer Tarife:

Tarifbestandteil	Bemessungsgrundlage	Netto	MwSt.	Brutto
Mengenpreis	je m ³ bzw. 1.000 l	1,58 €	zzgl. 7%	1,69 €
Grundpreis	je Wasserzähler QN 2,5	115,04 €	zzgl. 7%	123,09 €

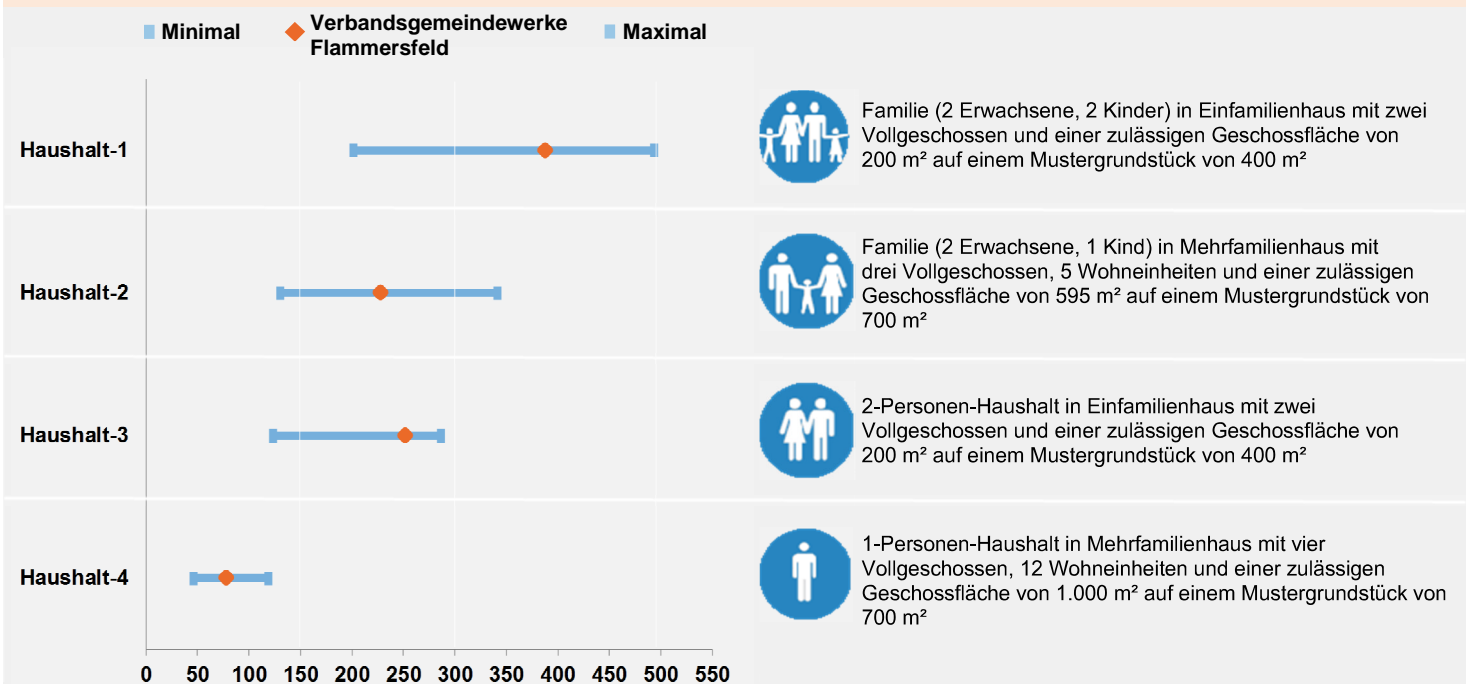
Unsere Tarifstruktur führt für einen Musterhaushalt zu folgenden jährlichen Kosten (zzgl. 7% MwSt.):

Da nicht jede individuelle Wohnsituation mit einem Musterhaushalt abgebildet werden kann, wurden vier übliche und vorherrschende Wohnsituationen abgebildet. Der Musterhaushalt der der individuellen Wohnsituation am nächsten kommt, bildet auch die Kosten am besten ab.

Allen Musterhaushalten unterstellen den für unser Versorgungsgebiet ermittelten mittleren Tagesverbrauch von 118 Litern je Einwohnern.

Eigene sowie Minimal- und Maximalkosten in EUR

Musterhaushalt (Beschreibung)



Unser Engagement für Sie und die Region:

Nachhaltigkeit

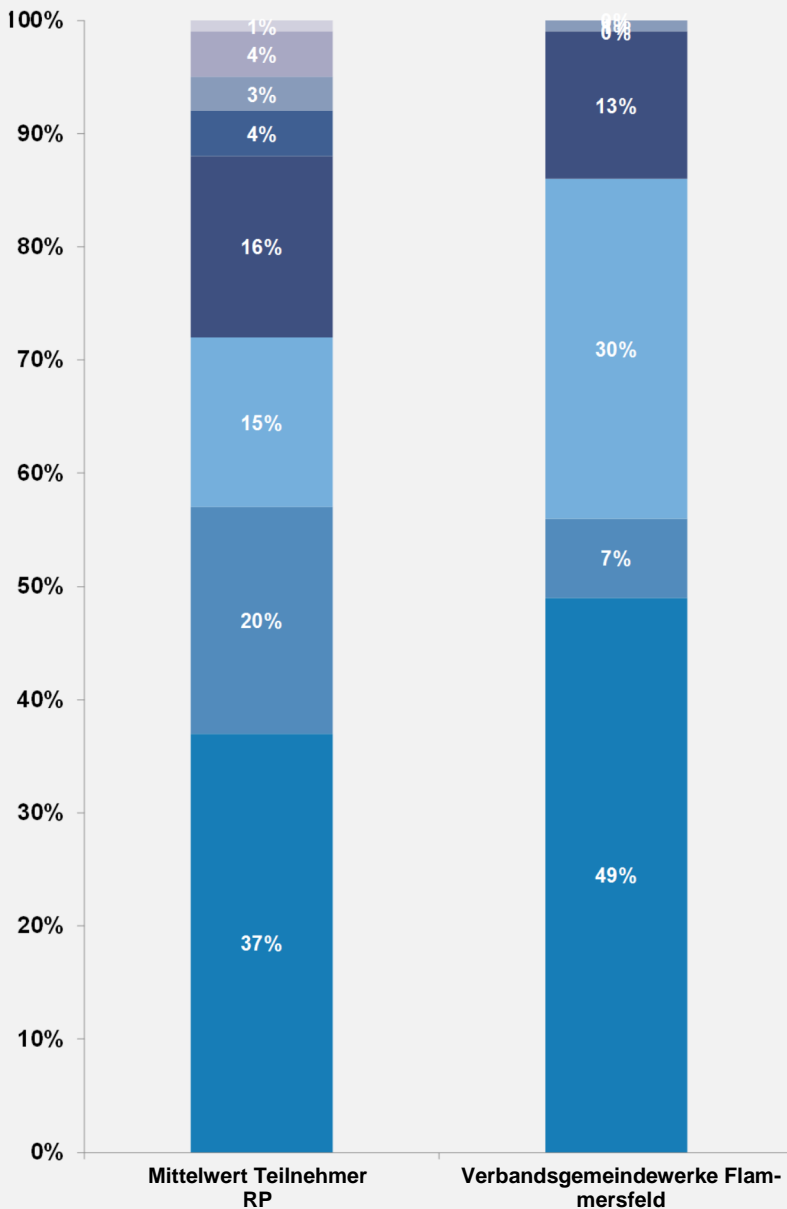
Wir beziehen bewusst einen Teil unserer Energie aus erneuerbaren Energieträgern.

Kontaktdaten:

Telefon	E-Mail-Adresse	Internet-Adresse

PREIS- UND TARIFINFORMATIONSBLETT WASSER: HAUSHALTS- UND KLEINGEWERBEKUNDEN

Unsere Kosten setzen sich aus acht verschiedenen Bestandteilen zusammen:



Sonstige Kosten

In der Regel unerhebliche Restkosten aus außergewöhnlichen Geschäftsvorfällen oder Kosten, die nicht einzelnen Prozessen zugeordnet werden können

Öffentliche Abgaben

Steuern, Abgaben, Gebühren, Konzessionsabgaben, Wasserentnahmeentgelt

Messwesen / Qualitätsüberwachung

Betrieb der Wasserzähler und die Durchführung aller erforderlichen Wasserqualitätsuntersuchungen

Fuhrpark / Lager / Werkstätten / Gebäudemanagement / Leitzentrale

Betrieb der zentralen technischen und EDV-technischen Unterstützungsprozesse

Verwaltung / Vertrieb

Kundenservice, Personalverwaltung, kaufmännische Aufgaben und Unternehmensleitung

Ressourcenmanagement / Wasserbeschaffung / Gewinnung / Aufbereitung

Betrieb von Wasserschutzgebieten, Rohwassergewinnungsanlagen, Zukauf von Roh- und Trinkwasser und Aufbereitung von Rohwasser zu Trinkwasser

Wassertransport / Verteilung / Speicherung / Druckerpassung

Betrieb von Trinkwasserspeichern und Anlagen zur Druckerpassung sowie des kompletten Leitungssystems bis zum Hausanschluss

Kalkulatorische Kosten

Zinsen und Abschreibungen aus unserer Investitionstätigkeit der Vorjahre sowie für zukünftige Investitionen zum Substanzerhalt unserer Versorgungsanlagen

Besondere nicht beeinflussbare Randbedingungen in unserem Versorgungsgebiet:

Fremdwasserbezug

Zusätzliche Bezugskosten durch den Fremdwasserbezug von unserem Vorlieferanten.

Topografie

Zusätzliche Maßnahmen zur Druckerpassung bei der Wasserverteilung aufgrund der Topografie.