



**PREIS- UND TARIFINFORMATIONSBLETT WASSER: HAUSHALTS- UND KLEINGEWERBEKUNDEN**

**Zusammensetzung unserer Tarife:**

Tarifbestandteil	Bemessungsgrundlage	Netto	MwSt.	Brutto
Arbeitspreis/Verbrauchsgebühr	je m <sup>3</sup> bzw. 1.000 l	2,04 €	zzgl. 7%	2,18 €
Grundpreis	je Wasserzähler QN 2,5	48,00 €	zzgl. 7%	51,36 €

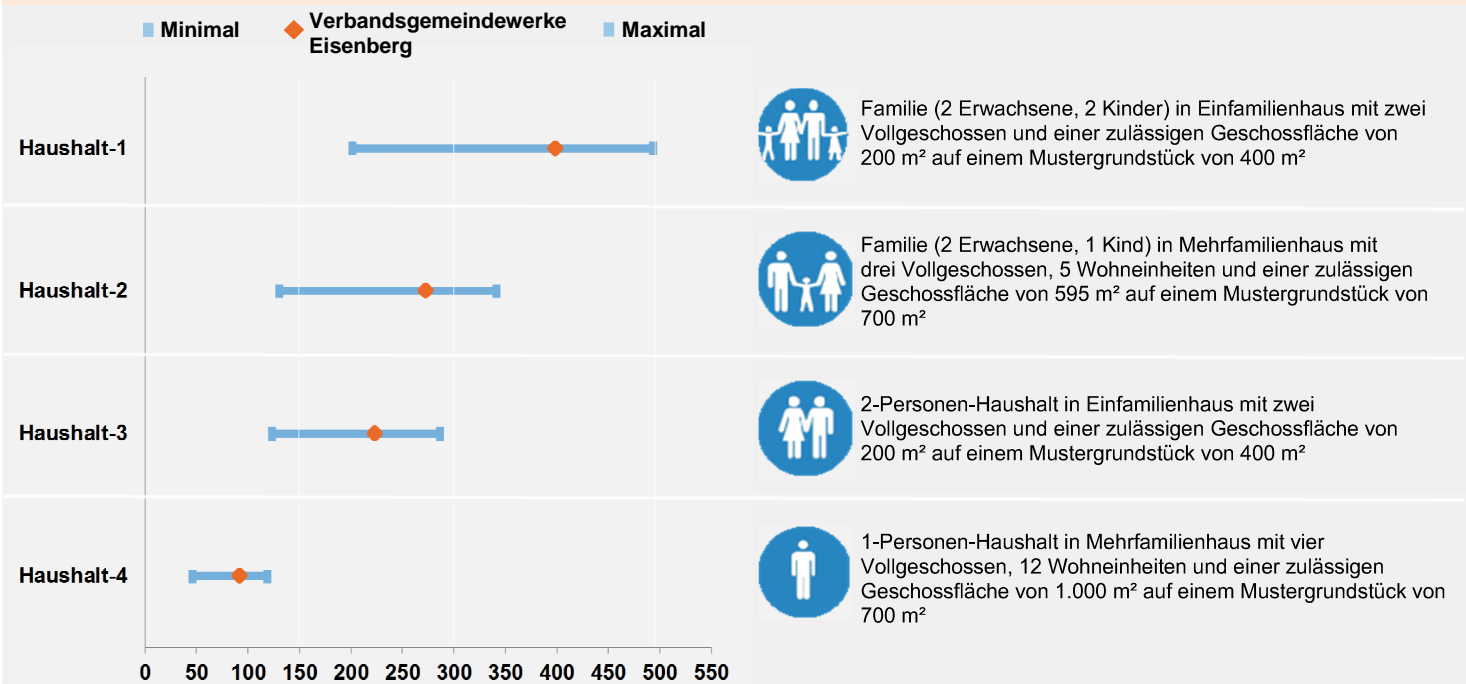
**Unsere Tarifstruktur führt für einen Musterhaushalt zu folgenden jährlichen Kosten (zzgl. 7% MwSt.):**

Da nicht jede individuelle Wohnsituation mit einem Musterhaushalt abgebildet werden kann, wurden vier übliche und vorherrschende Wohnsituationen abgebildet. Der Musterhaushalt der der individuellen Wohnsituation am nächsten kommt, bildet auch die Kosten am besten ab.

Allen Musterhaushalten unterstellen den für unser Versorgungsgebiet ermittelten mittleren Tagesverbrauch von 118 Litern je Einwohnern.

**Eigene sowie Minimal- und Maximalkosten in EUR**

**Musterhaushalt (Beschreibung)**



**Unser Engagement für Sie und die Region:**

Gewinn	Energetische Nachhaltigkeit	Investive Nachhaltigkeit
Keine Gewinnerzielungsabsicht	Umsetzung Energieeffizienzmaßnahmen	Nachhaltige Investitionen im Netz , Verlust < 3%

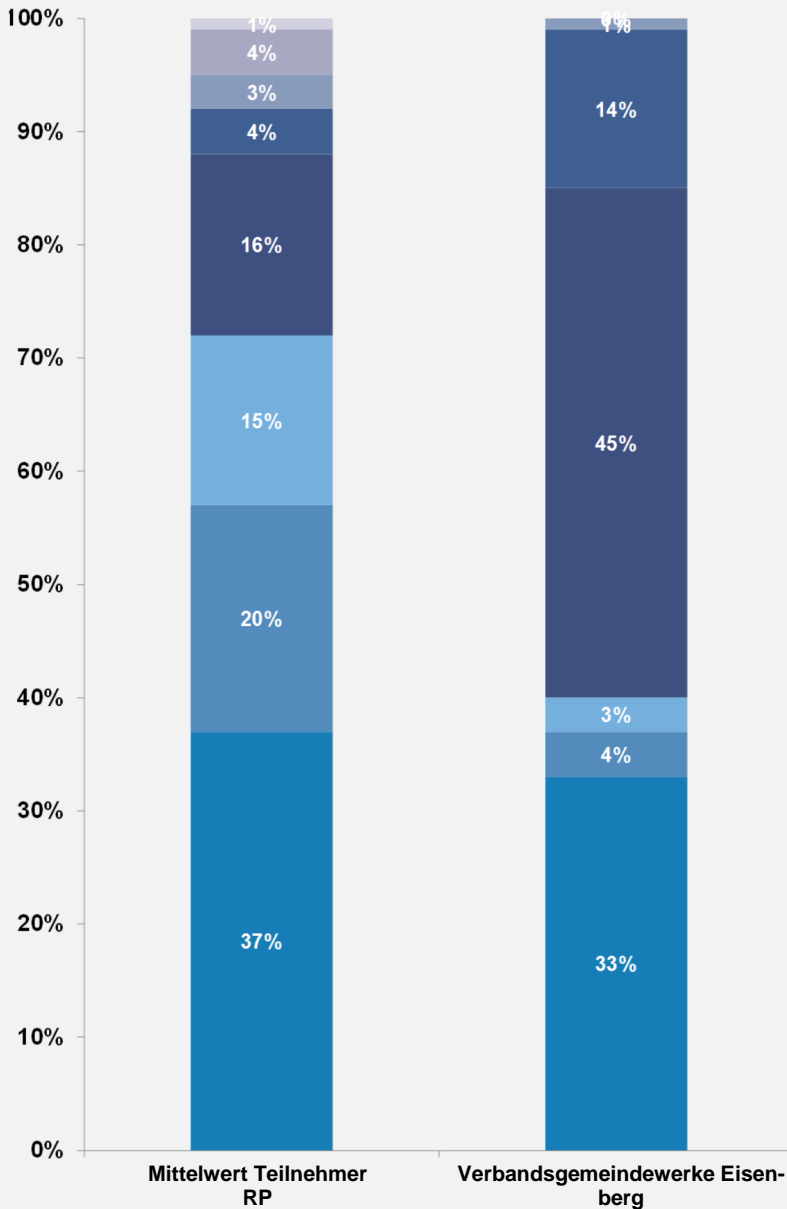
**Kontaktdaten:**

Telefon	E-Mail-Adresse	Internet-Adresse
---------	----------------	------------------



**PREIS- UND TARIFINFORMATIONENBLATT WASSER: HAUSHALTS- UND KLEINGEWERBEKUNDEN**

Unsere Kosten setzen sich aus acht verschiedenen Bestandteilen zusammen:



- Sonstige Kosten**  
 In der Regel unerhebliche Restkosten aus außergewöhnlichen Geschäftsvorfällen oder Kosten, die nicht einzelnen Prozessen zugeordnet werden können
- Öffentliche Abgaben**  
 Steuern, Abgaben, Gebühren, Konzessionsabgaben, Wasserentnahmeentgelt
- Messwesen / Qualitätsüberwachung**  
 Betrieb der Wasserzähler und die Durchführung aller erforderlichen Wasserqualitätsuntersuchungen
- Fuhrpark / Lager / Werkstätten / Gebäudemanagement / Leitzentrale**  
 Betrieb der zentralen technischen und EDV-technischen Unterstützungsprozesse
- Verwaltung / Vertrieb**  
 Kundenservice, Personalverwaltung, kaufmännische Aufgaben und Unternehmensleitung
- Ressourcenmanagement / Wasserbeschaffung / Gewinnung / Aufbereitung**  
 Betrieb von Wasserschutzgebieten, Rohwassergewinnungsanlagen, Zukauf von Roh- und Trinkwasser und Aufbereitung von Rohwasser zu Trinkwasser
- Wassertransport / Verteilung / Speicherung / Druckerpassung**  
 Betrieb von Trinkwasserspeichern und Anlagen zur Druckerpassung sowie des kompletten Leitungssystems bis zum Hausanschluss
- Kalkulatorische Kosten**  
 Zinsen und Abschreibungen aus unserer Investitionstätigkeit der Vorjahre sowie für zukünftige Investitionen zum Substanzerhalt unserer Versorgungsanlagen

**Besondere nicht beeinflussbare Randbedingungen in unserem Versorgungsgebiet:**

Rückläufige Wasserabnahme	Ländliche Struktur	Topografie
Rückläufige Wasserabnahme	Relativ geringe Einwohnerdichte in Bezug auf das Leitungsnetz	Topografische Besonderheiten im Versorgungsgebiet