

PREIS- UND TARIFINFORMATIONENBLATT WASSER: HAUSHALTS- UND KLEINGEWERBEKUNDEN

Zusammensetzung unserer Tarife:

Tarifbestandteil	Bemessungsgrundlage	Netto	MwSt.	Brutto
Arbeitspreis/Verbrauchsgebühr	je m ³ bzw. 1.000 l	1,72 €	zzgl. 7%	1,84 €
Grundpreis/Grundgebühr	je Wasserzähler QN 2,5	45,96 €	zzgl. 7%	49,177 €
Wiederkehrender Beitrag (WKB)	je m ² Grundstücksfläche mit Zuschlag für Vollgeschosse	0,17 €	zzgl. 7%	0,18 €
- Zuschlag auf WKB	bis zum 2. Vollgeschoss	20%	-	20%
- Zuschlag auf WKB	ab dem 3. Vollgeschoss	30%	-	30%
- Zuschlag auf WKB	ab dem 4. Vollgeschoss	40%	-	40%

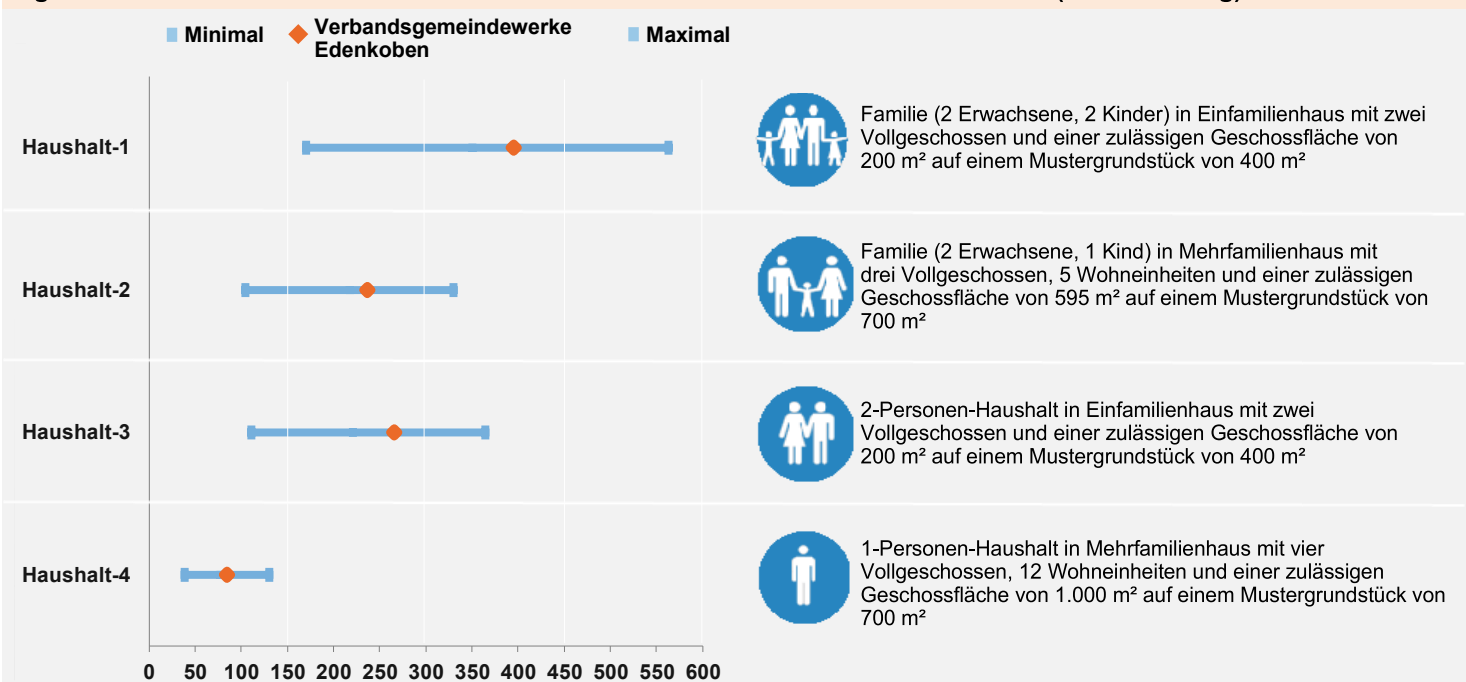
Unsere Tarifstruktur führt für einen Musterhaushalt zu folgenden jährlichen Kosten (inkl. 7% MwSt.):

Da nicht jede individuelle Wohnsituation mit einem Musterhaushalt abgebildet werden kann, wurden vier übliche und vorherrschende Wohnsituationen abgebildet. Der Musterhaushalt der der individuellen Wohnsituation am nächsten kommt, bildet auch die Kosten am besten ab.

Alle Musterhaushalte unterstellen zur besseren Vergleichbarkeit einen Durchschnittsverbrauch von 96 l / Einwohner und Tag. Der mittlere Jahresverbrauch für unser Versorgungsgebiet liegt bei 128 l / Einwohner und Tag. Der durchschnittliche Jahresverbrauch über alle teilnehmenden Unternehmen liegt bei 130 l / Einwohner und Tag.

Eigene sowie Minimal- und Maximalkosten in EUR

Musterhaushalt (Beschreibung)



Unser Engagement für Sie und die Region:

Entkalkung

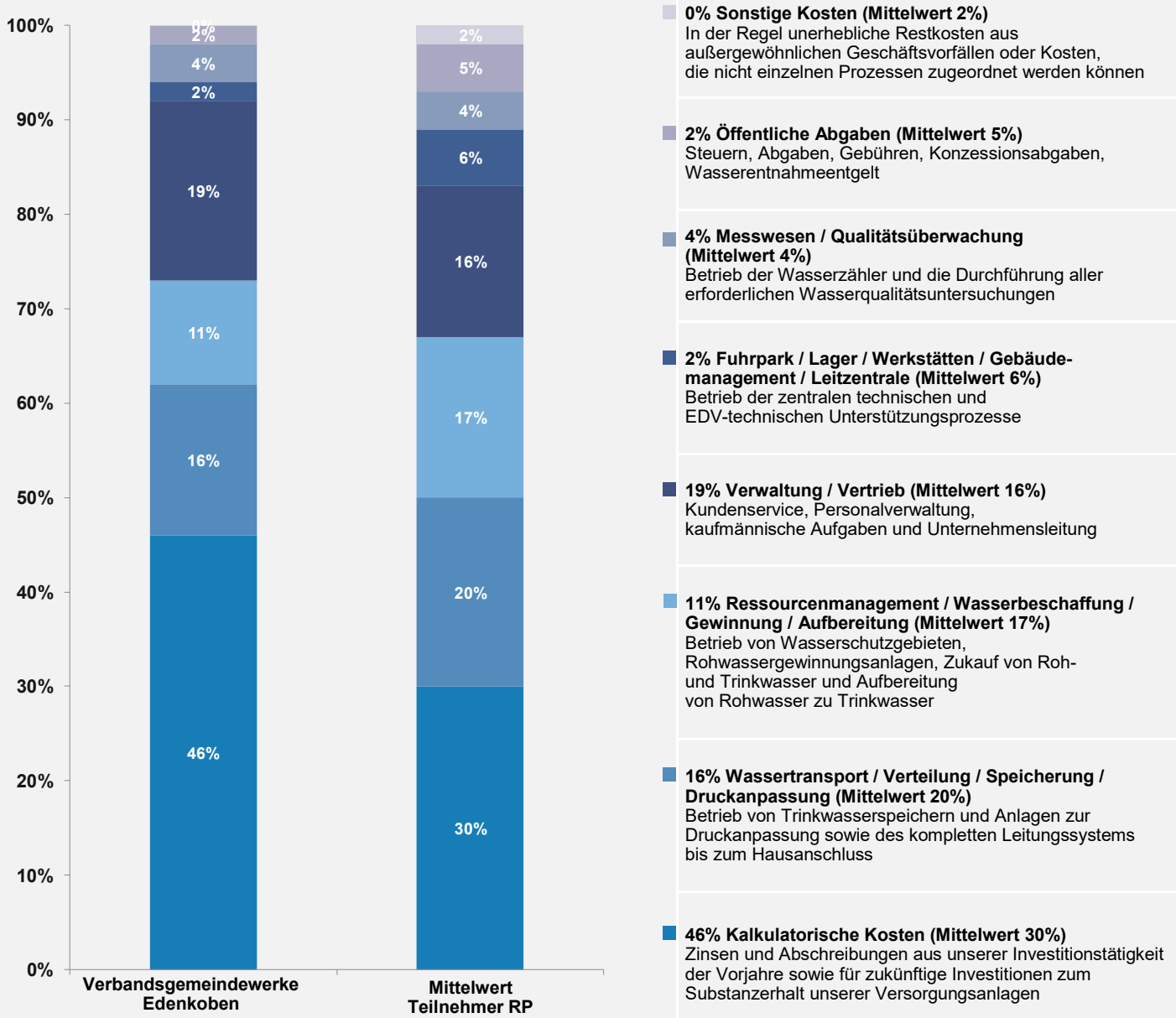
Damit das etwas kalkhaltigere Wasser aus den Tiefbrunnen mit dem kalkarmen Wasser aus den Quellen gemischt werden kann, wird das Brunnenwasser im Wasserwerk Venningen in einer Nanofiltrationsanlage entkalkt und dann ins Netz gegeben.

Kontaktdaten:

Telefon	E-Mail-Adresse	Internet-Adresse
06323 / 959252	Rainer.Weisbrod@vg-edenkoben.de	https://www.vg-edenkoben.de/wasser-und-abwasser/

PREIS- UND TARIFINFORMATIONSBLETT WASSER: HAUSHALTS- UND KLEINGEWERBEKUNDEN

Unsere Kosten setzen sich aus acht verschiedenen Bestandteilen zusammen:



Besondere nicht beeinflussbare Randbedingungen in unserem Versorgungsgebiet:

Topographie	Drei Gewinnungsgebiete	Drei Wasserwerke
Bedingt durch die hügelige Topographie im Westen des Versorgungsgebiets, werden zahlreiche Hochbehälter und viele Druckzonen mit Druckerhöhungs- und Druckminderungsanlagen betrieben.	Die Verbandsgemeindewerke betreiben drei verschiedene Wassergewinnungsgebiete. Im Triefenbachtal und im Modenbachtal werden Quellen zur Trinkwasserversorgung genutzt, die in den letzten Jahren saniert wurde. Im Bereich Venningen und Großfischlingen betreiben die VGW drei Tiefbrunnen.	Jedes der genannten Wassergewinnungsgebiete hat seine eigene Wasseraufbereitungsanlage. Die Ursache dafür ist vor allem die Topographie. Die Quellen laufen frei in die Wasserwerke. Bei einer Zentralisierung müsste das Quellwasser gepumpt werden, was einen zusätzlichen Energieaufwand bedeutet.