

PREIS- UND TARIFINFORMATIONSBLETT ABWASSER: HAUSHALTS- UND KLEINGEWERBEKUNDEN

Zusammensetzung unserer Tarife:

Tarifbestandteil	für	Bemessungsgrundlage	Brutto
Benutzungsgebühr	Schmutzwasser	je m ³ Schmutzwasser	1,81 €
Angesetzte Frischwassermenge	Schmutzwasser	% der Frischwassermenge	90%
Grundgebühr	Schmutzwasseranschluss	je Wohneinheit	54,72 €

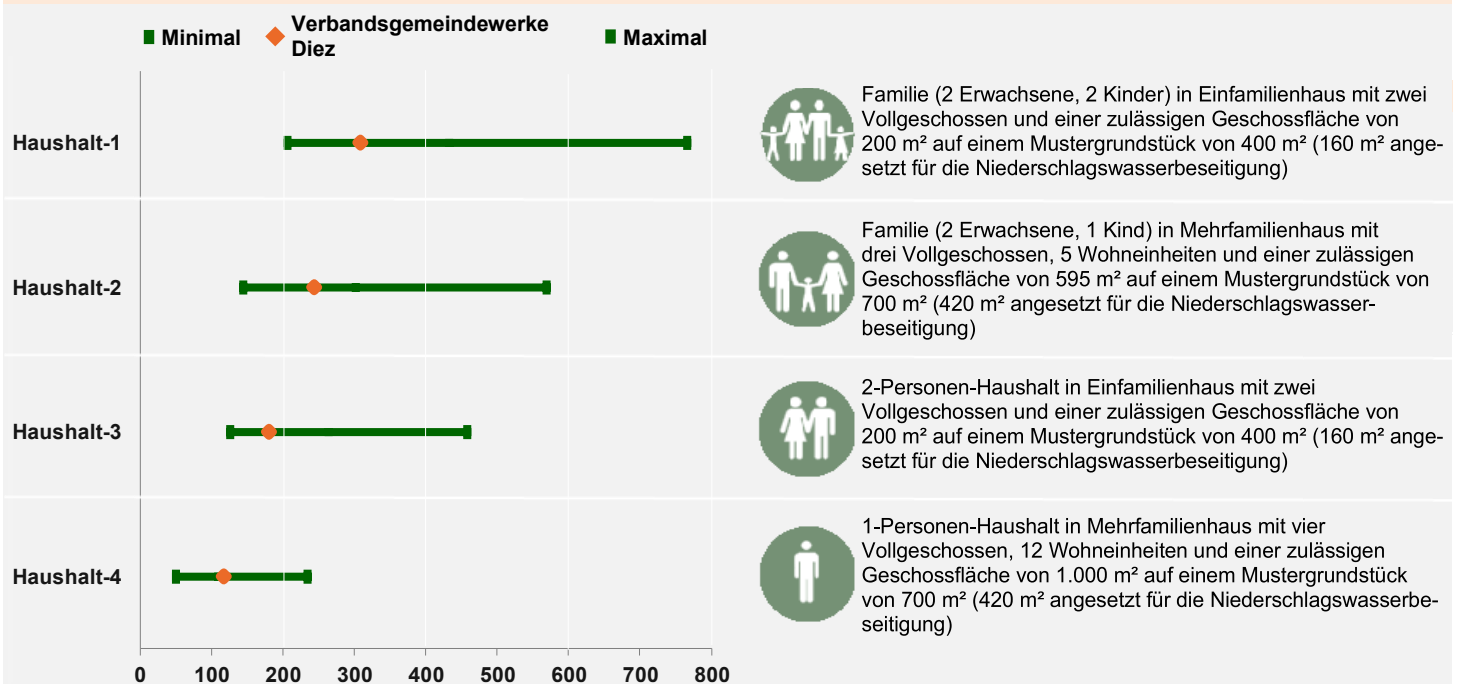
Unsere Entgelt-/Tarifstruktur führt für einen Musterhaushalt zu folgenden jährlichen Kosten:

Da nicht jede individuelle Wohnsituation mit einem Musterhaushalt abgebildet werden kann, wurden vier übliche und vorherrschende Wohnsituationen abgebildet. Der Musterhaushalt, der der individuellen Wohnsituation am nächsten kommt, bildet auch die Kosten am besten ab.

Alle Musterhaushalte unterstellen zur besseren Vergleichbarkeit einen angesetzten Schmutzwasseranfall von 35 m³/Einwohner und Jahr. Der angesetzte Schmutzwasseranfall für unser Entsorgungsgebiet liegt bei 48m³/Einwohner und Jahr. Der durchschnittliche Frischwasserverbrauch über alle teilnehmenden Unternehmen liegt bei 44 m³/Einwohner und Jahr.

Eigene sowie Minimal- und Maximalkosten in EUR

Musterhaushalt (Beschreibung)



Unser Engagement für Sie und die Region:

Hausanschlusserneuerung

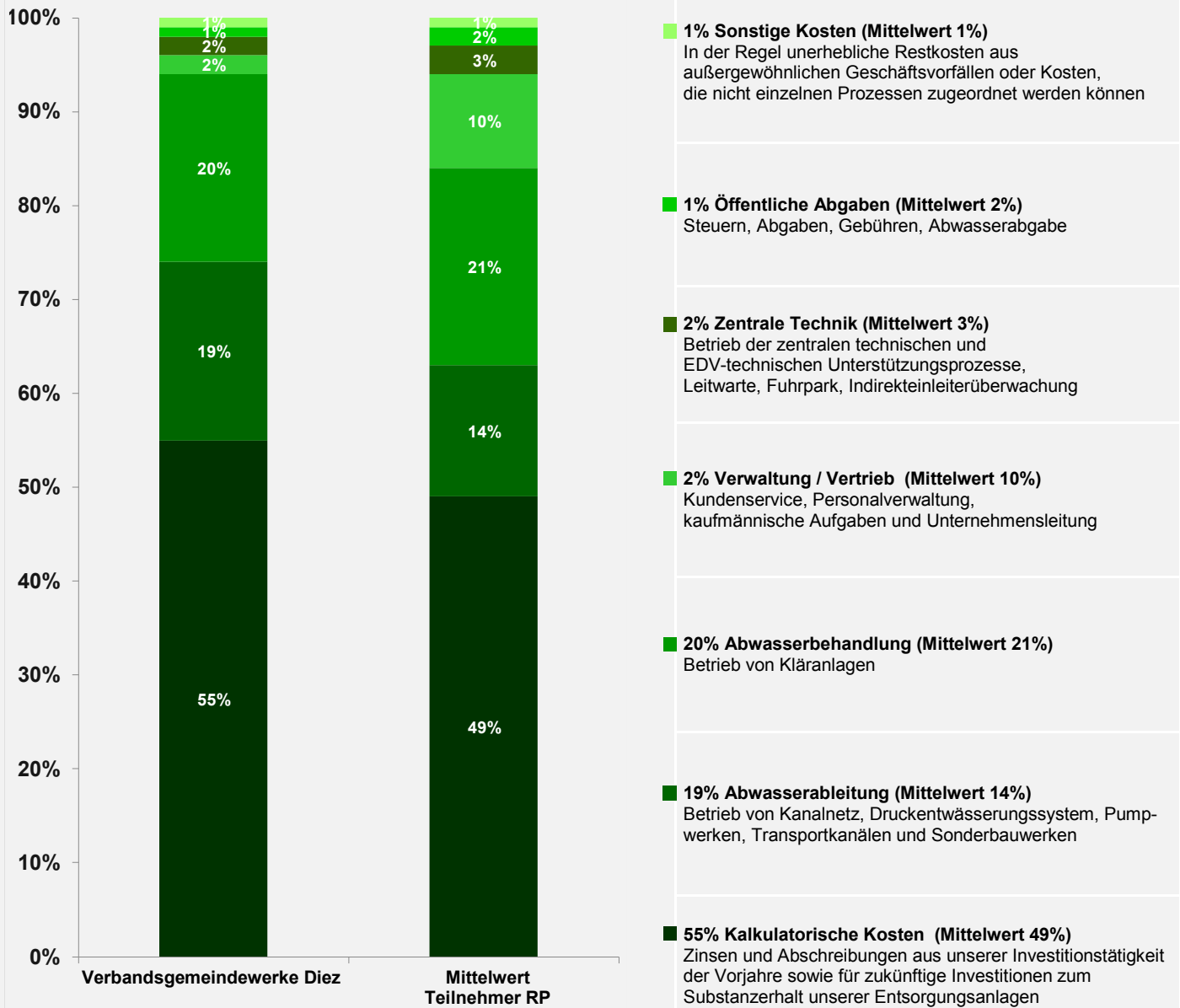
Beratung der Kunden hinsichtlich des Zustandes des Hausanschlusses.

Kontaktdaten:

Telefon	Internet-Adresse	E-Mail-Adresse
06432 / 501297	www.vgdiez.de	werke@vgdiez.de

PREIS- UND TARIFINFORMATIONSBLETT ABWASSER: HAUSHALTS- UND KLEINGEWERBEKUNDEN

Unsere Kosten setzen sich aus sieben verschiedenen Bestandteilen zusammen:



Besondere nicht beeinflussbare Randbedingungen in unserem Entsorgungsgebiet:

Höhendifferenz

Bedingt durch große Höhendifferenzen sind viele Abwasserhebwerke / Abwasserpumpwerke erforderlich.

Überschwemmungsgebiet

Kläranlage Diez im Überschwemmungsgebiet der Lahn, zusätzliche Auflagen bei Betrieb und Erweiterung.