



## PREIS- UND TARIFINFORMATIONSBLETT WASSER: HAUSHALTS- UND KLEINGEWERBEKUNDEN

### Zusammensetzung unserer Tarife:

Tarifbestandteil	Bemessungsgrundlage	Netto	MwSt.	Brutto
Mengenpreis	je m <sup>3</sup> bzw. 1.000 l	1,65 €	zzgl. 7%	1,77 €
WKB	je m <sup>2</sup> Grundstücksfläche	0,10 €	zzgl. 7%	0,11 €
Zuschlag auf WKB	v.H. bis zum 2. Vollgeschoss	40%		
Zuschlag auf WKB	v.H. ab dem 2. Vollgeschoss je VG	20%		

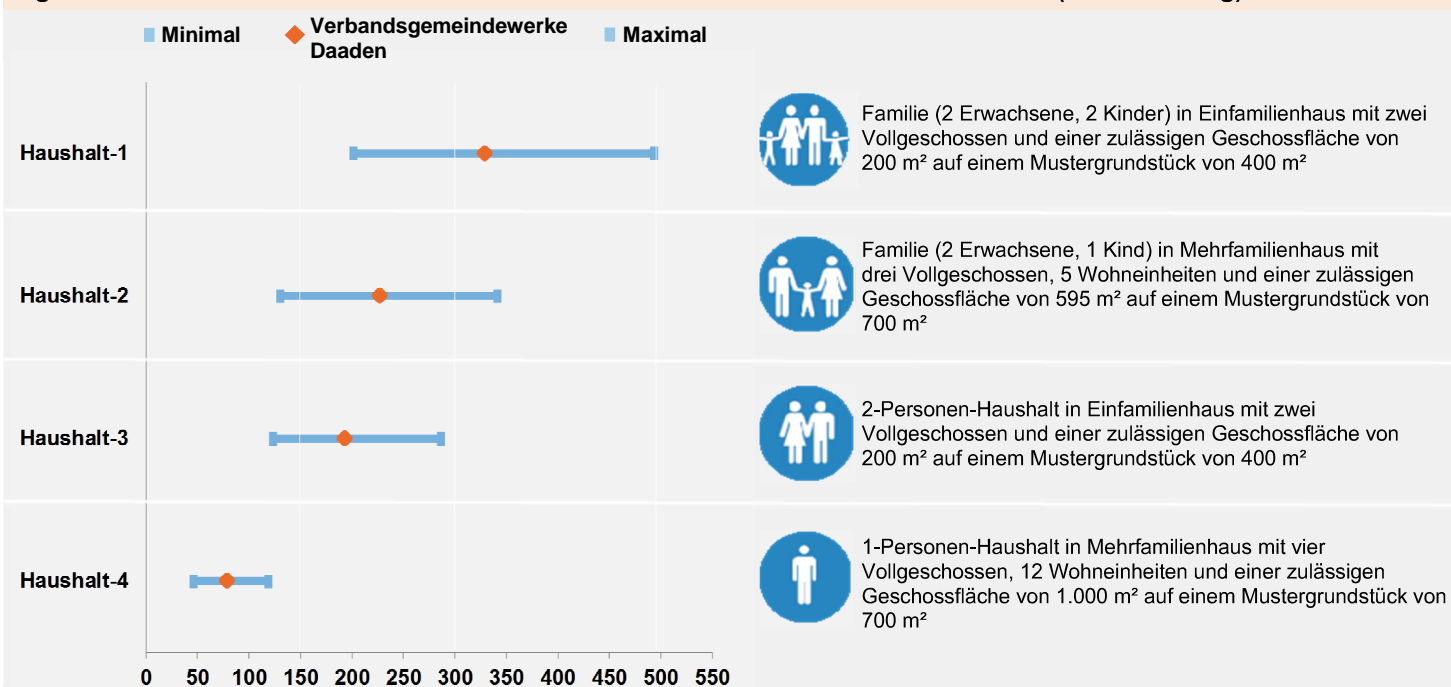
### Unsere Tarifstruktur führt für einen Musterhaushalt zu folgenden jährlichen Kosten (zzgl. 7% MwSt.):

Da nicht jede individuelle Wohnsituation mit einem Musterhaushalt abgebildet werden kann, wurden vier übliche und vorherrschende Wohnsituationen abgebildet. Der Musterhaushalt der der individuellen Wohnsituation am nächsten kommt, bildet auch die Kosten am besten ab.

Allen Musterhaushalten unterstellen den für unser Versorgungsgebiet ermittelten mittleren Tagesverbrauch von 113 Litern je Einwohnern.

### Eigene sowie Minimal- und Maximalkosten in EUR

### Musterhaushalt (Beschreibung)



### Unser Engagement für Sie und die Region:

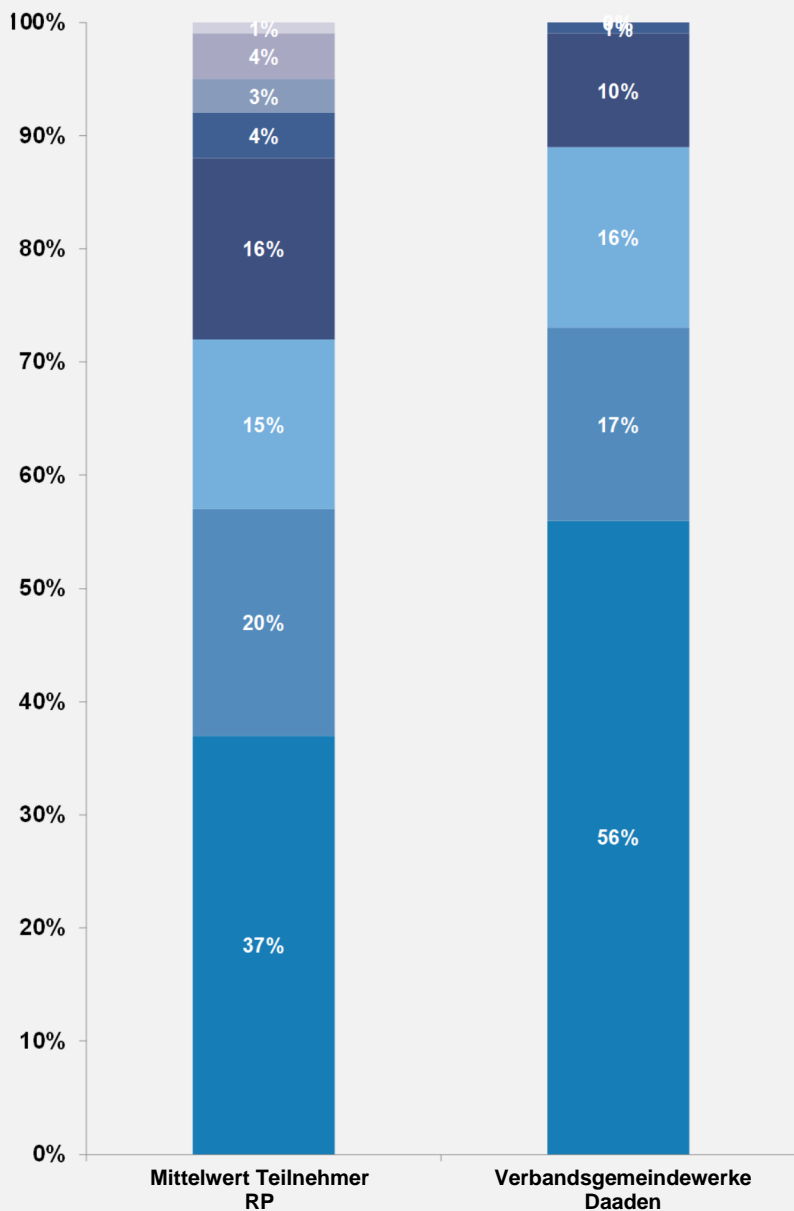
### Kontaktdaten:

Telefon	E-Mail-Adresse	Internet-Adresse



**PREIS- UND TARIFINFORMATIONSBLETT WASSER: HAUSHALTS- UND KLEINGEWERBEKUNDEN**

Unsere Kosten setzen sich aus acht verschiedenen Bestandteilen zusammen:



- Sonstige Kosten**  
 In der Regel unerhebliche Restkosten aus außergewöhnlichen Geschäftsvorfällen oder Kosten, die nicht einzelnen Prozessen zugeordnet werden können
- Öffentliche Abgaben**  
 Steuern, Abgaben, Gebühren, Konzessionsabgaben, Wasserentnahmeentgelt
- Messwesen / Qualitätsüberwachung**  
 Betrieb der Wasserzähler und die Durchführung aller erforderlichen Wasserqualitätsuntersuchungen
- Fuhrpark / Lager / Werkstätten / Gebäudemanagement / Leitzentrale**  
 Betrieb der zentralen technischen und EDV-technischen Unterstützungsprozesse
- Verwaltung / Vertrieb**  
 Kundenservice, Personalverwaltung, kaufmännische Aufgaben und Unternehmensleitung
- Ressourcenmanagement / Wasserbeschaffung / Gewinnung / Aufbereitung**  
 Betrieb von Wasserschutzgebieten, Rohwassergewinnungsanlagen, Zukauf von Roh- und Trinkwasser und Aufbereitung von Rohwasser zu Trinkwasser
- Wassertransport / Verteilung / Speicherung / Druckerpassung**  
 Betrieb von Trinkwasserspeichern und Anlagen zur Druckerpassung sowie des kompletten Leitungssystems bis zum Hausanschluss
- Kalkulatorische Kosten**  
 Zinsen und Abschreibungen aus unserer Investitionstätigkeit der Vorjahre sowie für zukünftige Investitionen zum Substanzerhalt unserer Versorgungsanlagen

**Besondere nicht beeinflussbare Randbedingungen in unserem Versorgungsgebiet:**

Fremdwasserbezug	Nachfragedichte
Zusätzliche Bezugskosten durch den Fremdwasserbezug von unserem Vorlieferanten.	Vergleichsweise geringe Nachfragedichte in unserem Versorgungsgebiet.