

PREIS- UND TARIFINFORMATIONSBLETT ABWASSER: HAUSHALTS- UND KLEINGEWERBEKUNDEN

Zusammensetzung unserer Tarife:

Tarifbestandteil	für	Bemessungsgrundlage	Brutto
Benutzungsgebühr	Schmutzwasser	je m ³ Schmutzwasser	1,92 €
Angesetzte Frischwassermenge	Schmutzwasser	% der Frischwassermenge	90%
Wiederkehrender Beitrag	Niederschlagswasser	je m ² mit der Grundflächenzahl gewichtete Grundstücksfläche	0,34 €

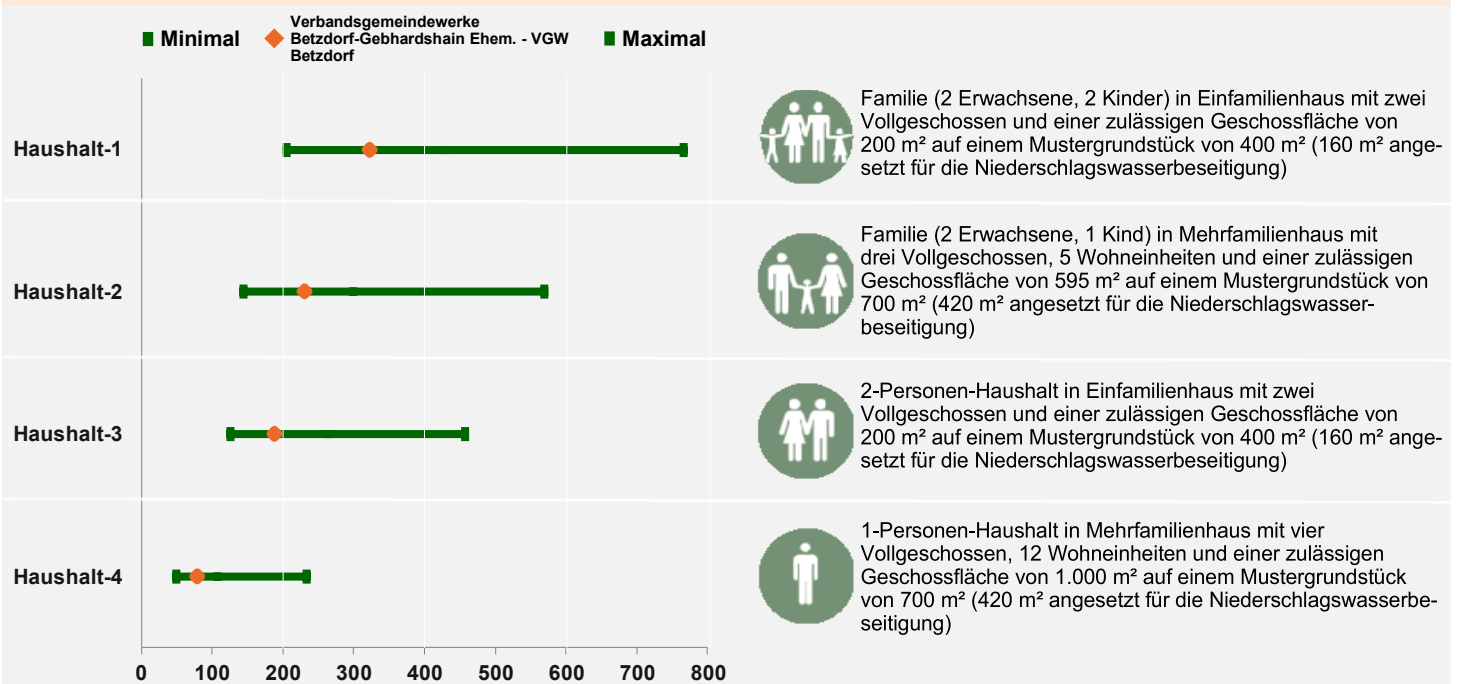
Unsere Entgelt-/Tarifstruktur führt für einen Musterhaushalt zu folgenden jährlichen Kosten:

Da nicht jede individuelle Wohnsituation mit einem Musterhaushalt abgebildet werden kann, wurden vier übliche und vorherrschende Wohnsituationen abgebildet. Der Musterhaushalt, der der individuellen Wohnsituation am nächsten kommt, bildet auch die Kosten am besten ab.

Alle Musterhaushalte unterstellen zur besseren Vergleichbarkeit einen angesetzten Schmutzwasseranfall von 35 m³/Einwohner und Jahr. Der angesetzte Schmutzwasseranfall für unser Entsorgungsgebiet liegt bei 34 m³/Einwohner und Jahr. Der durchschnittliche Frischwasserverbrauch über alle teilnehmenden Unternehmen liegt bei 46 m³/Einwohner und Jahr.

Eigene sowie Minimal- und Maximalkosten in EUR

Musterhaushalt (Beschreibung)



Unser Engagement für Sie und die Region:

Erreichbarkeit

Der Kundenservice ist während der Dienstzeiten durchgängig und nach Dienstschluss über eine Notfall-Service-Nummer immer erreichbar.

Investitionen Kanalnetz

Wir investieren viel in den Zustand des Kanalnetzes für künftige Generationen

Kontaktdaten:

Telefon

02741 / 291-513

E-Mail-Adresse

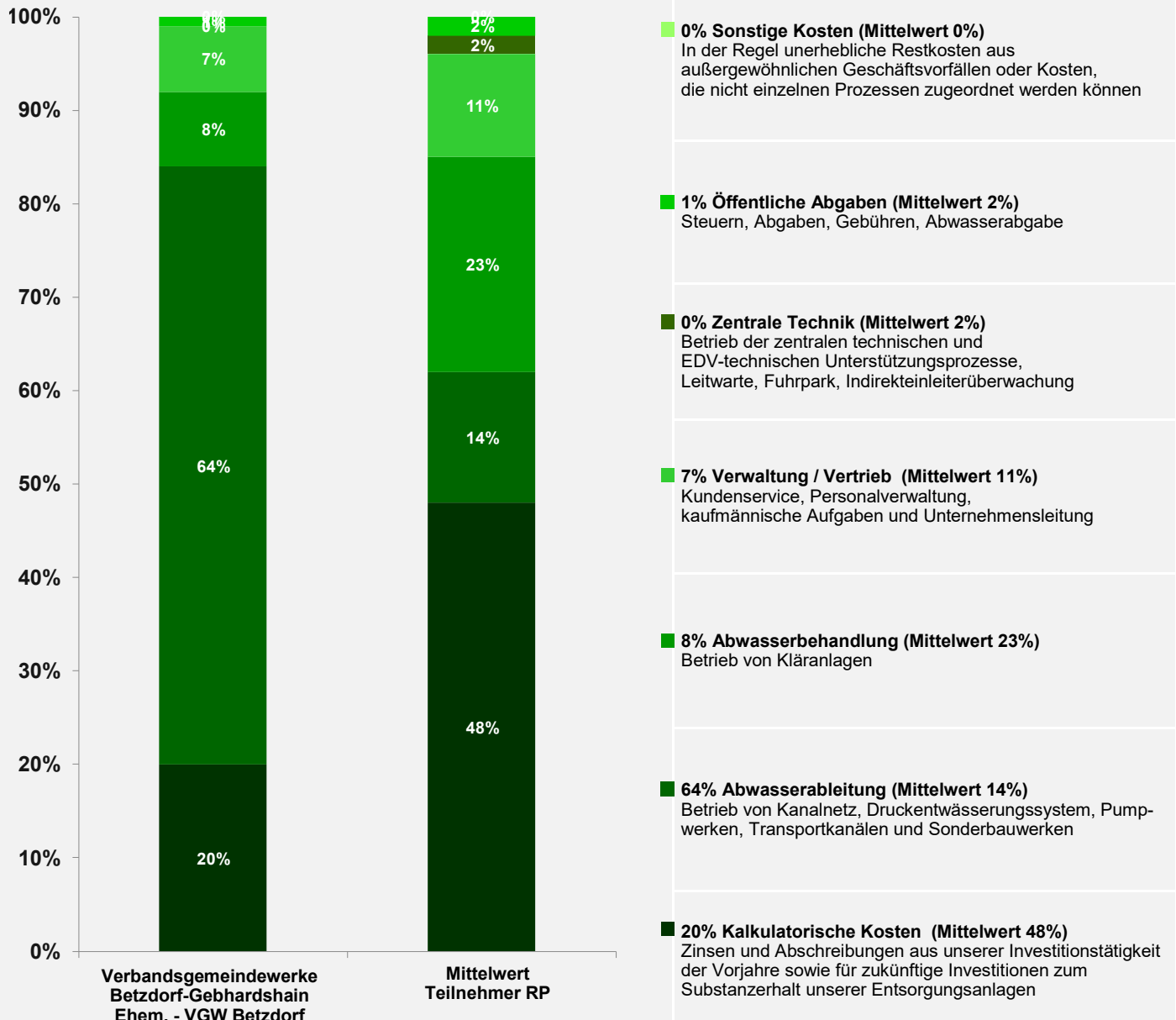
vg-werke@vg-bg.de

Internet-Adresse

www.vg-bg.de

PREIS- UND TARIFINFORMATIONSBLETT ABWASSER: HAUSHALTS- UND KLEINGEWERBEKUNDEN

Unsere Kosten setzen sich aus sieben verschiedenen Bestandteilen zusammen:



Besondere nicht beeinflussbare Randbedingungen in unserem Entsorgungsgebiet:

Topographische Lage

Zum Teil schwierige topographische Gegebenheiten in unserem Entsorgungsgebiet.

Bodenverhältnisse

Zum Teil schwierige Bodenverhältnisse in unserem Entsorgungsgebiet.