

PREIS- UND TARIFINFORMATIONSBLETT ABWASSER: HAUSHALTS- UND KLEINGEWERBEKUNDEN

Zusammensetzung unserer Tarife:

Tarifbestandteil	für	Bemessungsgrundlage	Brutto
Benutzungsgebühr	Schmutzwasser	je m ³ Schmutzwasser	2,00 €
Angesetzte Frischwassermenge	Schmutzwasser	% der Frischwassermenge	100%
Wiederkehrender Beitrag	Schmutzwasser	je m ² mit der Geschossflächenzahl gewichtete Grundstücksfläche	0,17 €
Wiederkehrender Beitrag	Niederschlagswasser	je m ² mit der Grundflächenzahl gewichtete Grundstücksfläche	0,44 €

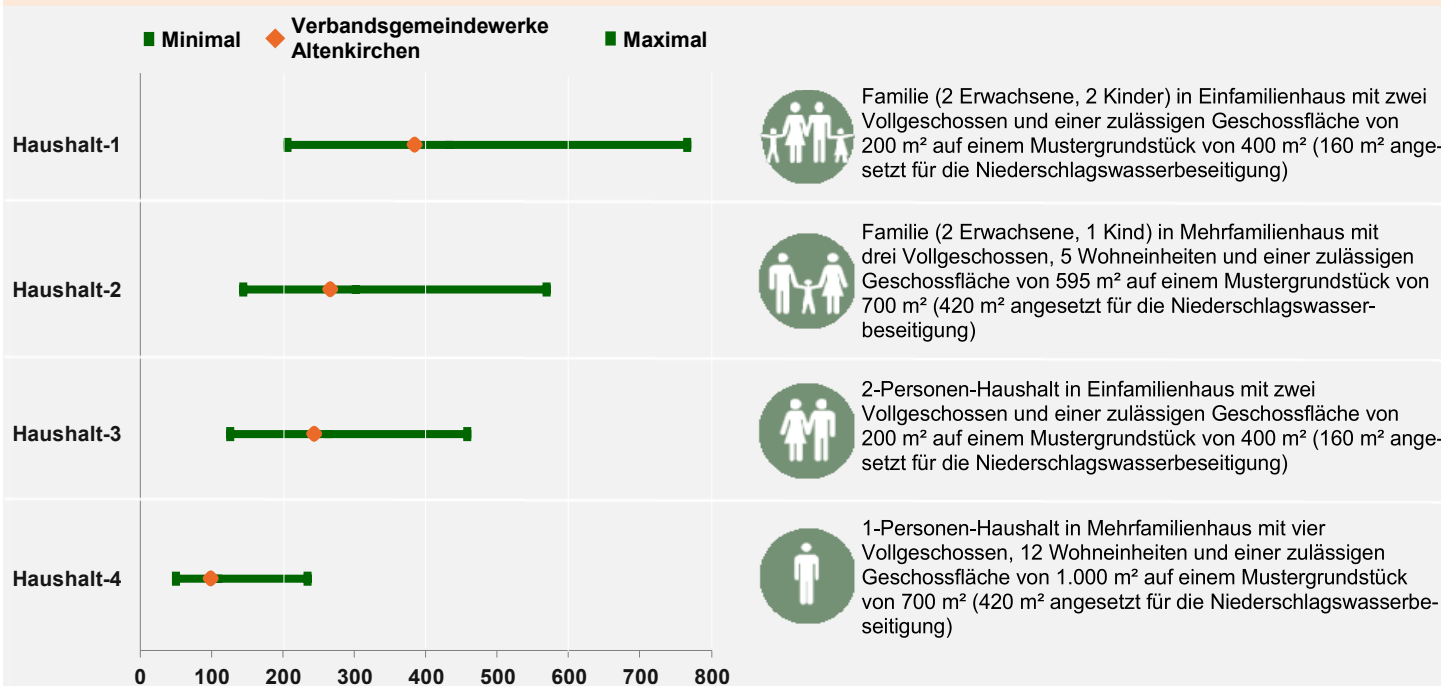
Unsere Entgelt-/Tarifstruktur führt für einen Musterhaushalt zu folgenden jährlichen Kosten:

Da nicht jede individuelle Wohnsituation mit einem Musterhaushalt abgebildet werden kann, wurden vier übliche und vorherrschende Wohnsituationen abgebildet. Der Musterhaushalt, der der individuellen Wohnsituation am nächsten kommt, bildet auch die Kosten am besten ab.

Alle Musterhaushalte unterstellen zur besseren Vergleichbarkeit einen angesetzten Schmutzwasseranfall von 35 m³/Einwohner und Jahr. Der angesetzte Schmutzwasseranfall für unser Entsorgungsgebiet liegt bei 42m³/Einwohner und Jahr. Der durchschnittliche Frischwasserverbrauch über alle teilnehmenden Unternehmen liegt bei 44 m³/Einwohner und Jahr.

Eigene sowie Minimal- und Maximalkosten in EUR

Musterhaushalt (Beschreibung)



Unser Engagement für Sie und die Region:

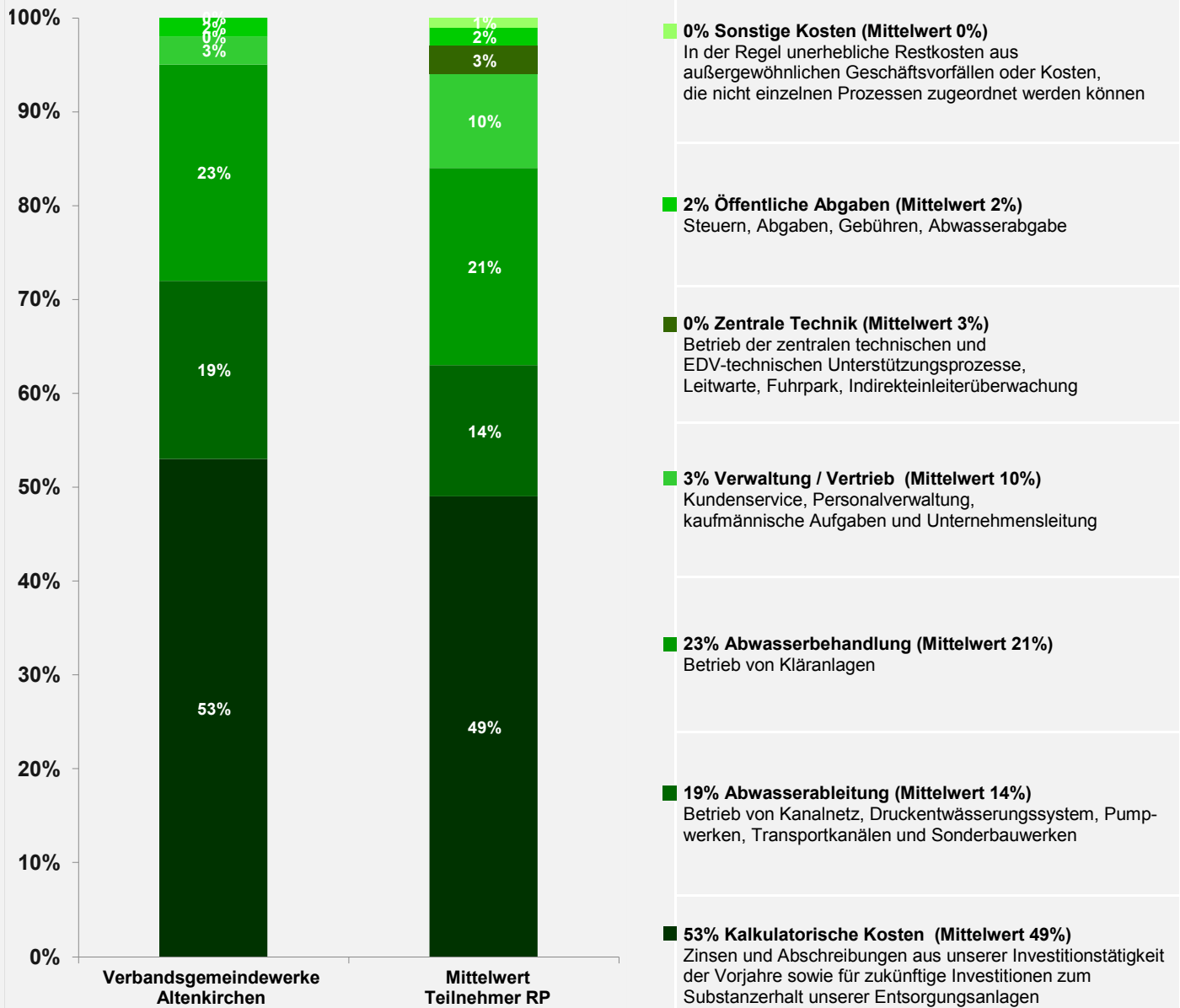
Kontaktdaten:

Telefon	Internet-Adresse	E-Mail-Adresse
02681 / 850	http://www.vg-altenkirchen.de/	rathaus@vg-altenkirchen.de



PREIS- UND TARIFINFORMATIONSBLETT ABWASSER: HAUSHALTS- UND KLEINGEWERBEKUNDEN

Unsere Kosten setzen sich aus sieben verschiedenen Bestandteilen zusammen:



Besondere nicht beeinflussbare Randbedingungen in unserem Entsorgungsgebiet:

Ländliche Struktur	Trennsystem
Erhöhte Aufwendungen für Pumpstationen und Regenbauwerke durch die flächenmäßig große Verbandsgemeinde mit einer geringen Einwohnerzahl bzw. Anschlusszahl ans Kanalnetz.	Ca. 35 % der angeschlossenen Einwohner entwässern im Trennsystem rd. 380 km Kanalnetz.