

**PREIS- UND TARIFINFORMATIONSBLETT ABWASSER: HAUSHALTS- UND KLEINGEWERBEKUNDEN**

**Zusammensetzung unserer Tarife:**

Tarifbestandteil	für	Bemessungsgrundlage	Brutto
Benutzungsgebühr	Schmutzwasser	je m <sup>3</sup> Schmutzwasser	3,20 €
Angesetzte Frischwassermenge	Schmutzwasser	% der Frischwassermenge	90%
Wiederkehrender Beitrag (WKB)	Schmutzwasser	je m <sup>2</sup> Grundstücksfläche mit Zuschlag für Vollgeschosse	0,08 €
Zuschlag auf WKB	Schmutzwasser	bis zum 2. Vollgeschoss	30%
Zuschlag auf WKB	Schmutzwasser	je weiteres Vollgeschoss	15%
Wiederkehrender Beitrag	Niederschlagswasser	je m <sup>2</sup> mit der Grundflächenzahl gewichtete Grundstücksfläche	0,15 €

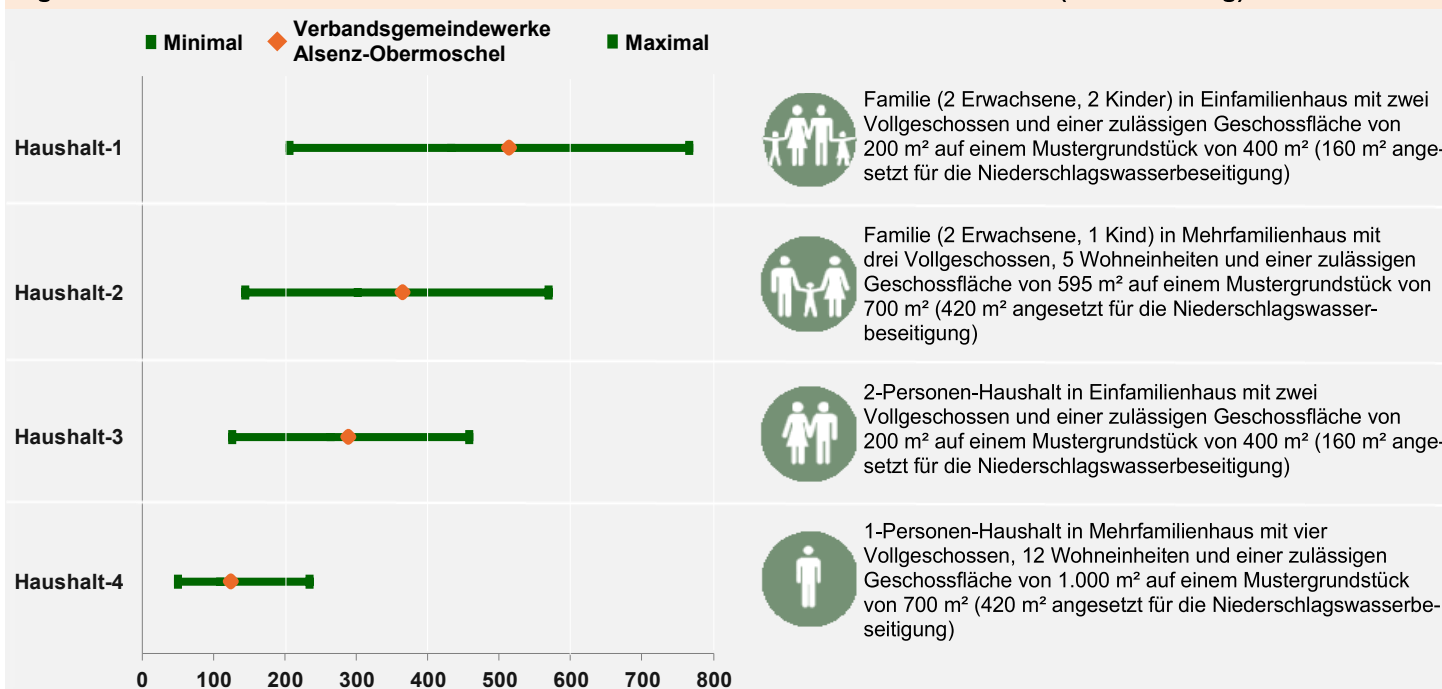
**Unsere Entgelt-/Tarifstruktur führt für einen Musterhaushalt zu folgenden jährlichen Kosten:**

Da nicht jede individuelle Wohnsituation mit einem Musterhaushalt abgebildet werden kann, wurden vier übliche und vorherrschende Wohnsituationen abgebildet. Der Musterhaushalt, der der individuellen Wohnsituation am nächsten kommt, bildet auch die Kosten am besten ab.

Alle Musterhaushalte unterstellen zur besseren Vergleichbarkeit einen angesetzten Schmutzwasseranfall von 35 m<sup>3</sup>/Einwohner und Jahr. Der angesetzte Schmutzwasseranfall für unser Entsorgungsgebiet liegt bei 33m<sup>3</sup>/Einwohner und Jahr. Der durchschnittliche Frischwasserverbrauch über alle teilnehmenden Unternehmen liegt bei 44 m<sup>3</sup>/Einwohner und Jahr.

**Eigene sowie Minimal- und Maximalkosten in EUR**

**Musterhaushalt (Beschreibung)**



**Unser Engagement für Sie und die Region:**

**Beratung Grundstückseigentümer**

Beratung von Grundstückseigentümern durch unsere technischen Mitarbeiter bei der Herstellung der Kanalhausanschlüsse und bei der Errichtung von Regenwassernutzungsanlagen.

**Zurverfügungstellung von Unterlagen**

Wir stellen bei Bedarf Leitungspläne, Aufmaße von Kanalhausanschlüssen etc. zur Verfügung.

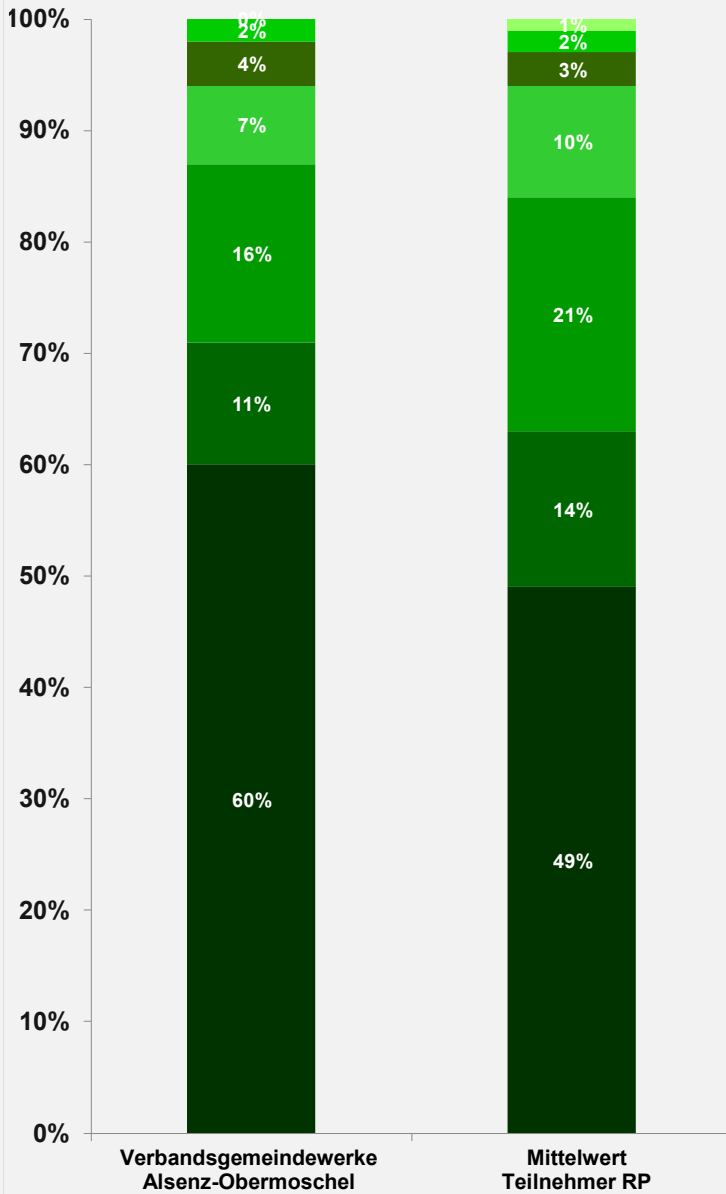
**Kontaktdaten:**

Telefon	Internet-Adresse	E-Mail-Adresse
06362 / 993140 (Technik)	www.alsenz-obermoschel.de	klaeranlage-alsenz@gmx.de



**PREIS- UND TARIFINFORMATIONSBLETT ABWASSER: HAUSHALTS- UND KLEINGEWERBEKUNDEN**

Unsere Kosten setzen sich aus sieben verschiedenen Bestandteilen zusammen:



- 0% Sonstige Kosten (Mittelwert 0%)**  
In der Regel unerhebliche Restkosten aus außergewöhnlichen Geschäftsvorfällen oder Kosten, die nicht einzelnen Prozessen zugeordnet werden können
- 2% Öffentliche Abgaben (Mittelwert 2%)**  
Steuern, Abgaben, Gebühren, Abwasserabgabe
- 4% Zentrale Technik (Mittelwert 3%)**  
Betrieb der zentralen technischen und EDV-technischen Unterstützungsprozesse, Leitwarte, Fuhrpark, Indirekteinleiterüberwachung
- 7% Verwaltung / Vertrieb (Mittelwert 10%)**  
Kundenservice, Personalverwaltung, kaufmännische Aufgaben und Unternehmensleitung
- 16% Abwasserbehandlung (Mittelwert 21%)**  
Betrieb von Kläranlagen
- 11% Abwasserableitung (Mittelwert 14%)**  
Betrieb von Kanalnetz, Druckentwässerungssystem, Pumpwerken, Transportkanälen und Sonderbauwerken
- 60% Kalkulatorische Kosten (Mittelwert 49%)**  
Zinsen und Abschreibungen aus unserer Investitionstätigkeit der Vorjahre sowie für zukünftige Investitionen zum Substanzerhalt unserer Entsorgungsanlagen

**Besondere nicht beeinflussbare Randbedingungen in unserem Entsorgungsgebiet:**

**Demographische Entwicklung**

Die nicht beeinflussbaren Fixkosten, insbesondere die kalkulatorischen Abschreibungen, müssen auf Grund der demografischen Entwicklung auf immer weniger Einwohner umgelegt werden.

**Ländliches Versorgungsgebiet**

Das Entsorgungsgebiet ist ländlich geprägt. Dadurch ist die Verlegung umfangreicher Kanalnetze, insbesondere von Verbindungsleitungen zwischen den einzelnen Ortsgemeinden, für relativ wenig Einwohner notwendig.

**Ungünstige Topografie**

Auf Grund der Topografie des Entsorgungsgebietes war die Errichtung und der Betrieb von zwei Kläranlagen und 12 Pumpwerken erforderlich.