

PREIS- UND TARIFINFORMATIONSBLETT WASSER: HAUSHALTS- UND KLEINGEWERBEKUNDEN

Zusammensetzung unserer Tarife:

Tarifbestandteil	Bemessungsgrundlage	Netto	MwSt.	Brutto
Arbeitspreis/Verbrauchsgebühr	je m ³ bzw. 1.000 l	1,45 €	zzgl. 7%	1,55 €
Bereitstellungspreis	Bei einem Verbrauch von 140 m ³ am Hauswasserzähler	96,00 €	zzgl. 7%	102,72 €
Bereitstellungspreis	Bei einem Verbrauch von 460 m ³ am Hauswasserzähler	240,00 €	zzgl. 7%	256,80 €
Bereitstellungspreis	Bei einem Verbrauch von 70 m ³ am Hauswasserzähler	96,00 €	zzgl. 7%	102,72 €
Bereitstellungspreis	Bei einem Verbrauch von 880 m ³ am Hauswasserzähler	360,00 €	zzgl. 7%	385,20 €

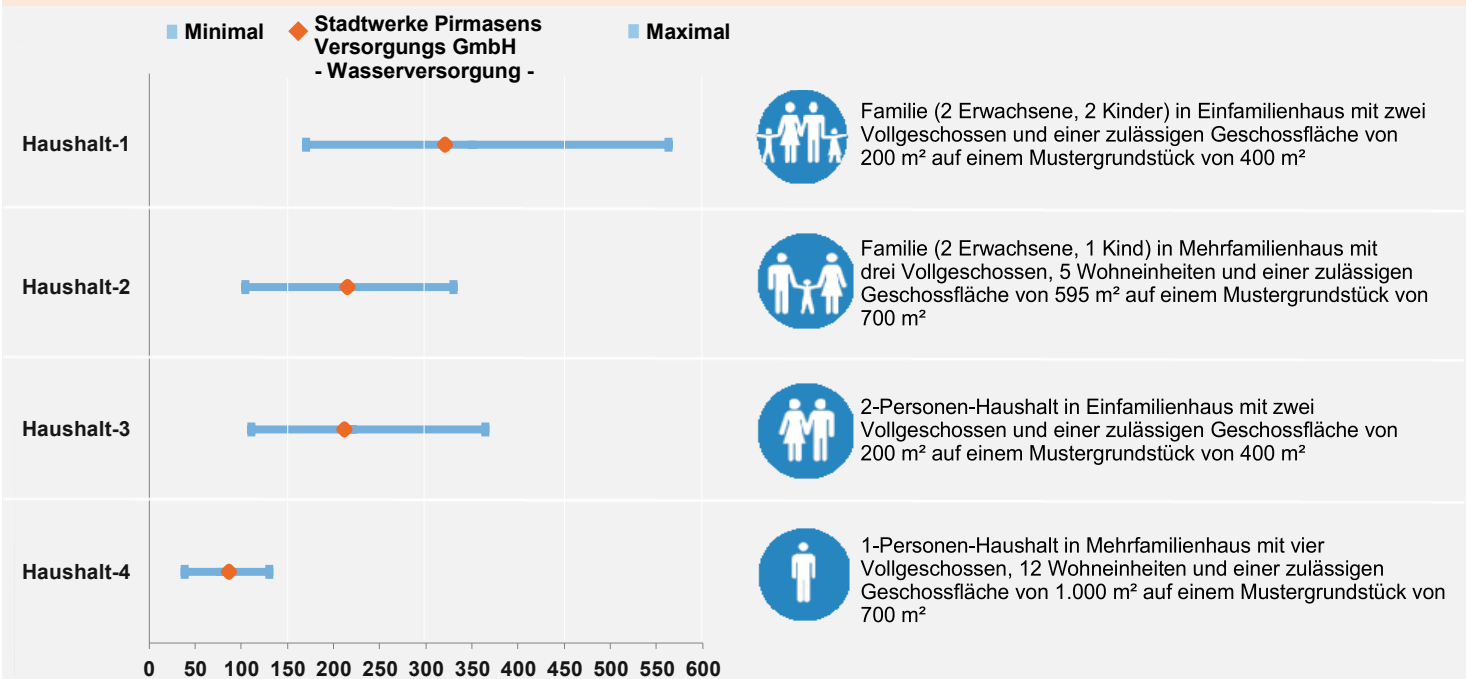
Unsere Tarifstruktur führt für einen Musterhaushalt zu folgenden jährlichen Kosten (inkl. 7% MwSt.):

Da nicht jede individuelle Wohnsituation mit einem Musterhaushalt abgebildet werden kann, wurden vier übliche und vorherrschende Wohnsituationen abgebildet. Der Musterhaushalt der der individuellen Wohnsituation am nächsten kommt, bildet auch die Kosten am besten ab.

Alle Musterhaushalte unterstellen zur besseren Vergleichbarkeit einen Durchschnittsverbrauch von 96 l / Einwohner und Tag. Der mittlere Jahresverbrauch für unser Versorgungsgebiet liegt bei 136 l / Einwohner und Tag. Der durchschnittliche Jahresverbrauch über alle teilnehmenden Unternehmen liegt bei 130 l / Einwohner und Tag.

Eigene sowie Minimal- und Maximalkosten in EUR

Musterhaushalt (Beschreibung)



Unser Engagement für Sie und die Region:

Kundenservice

Unser Kundencenter ist überdurchschnittlich lang erreichbar.

Kontaktdaten:

Telefon

06331 / 876-270

E-Mail-Adresse

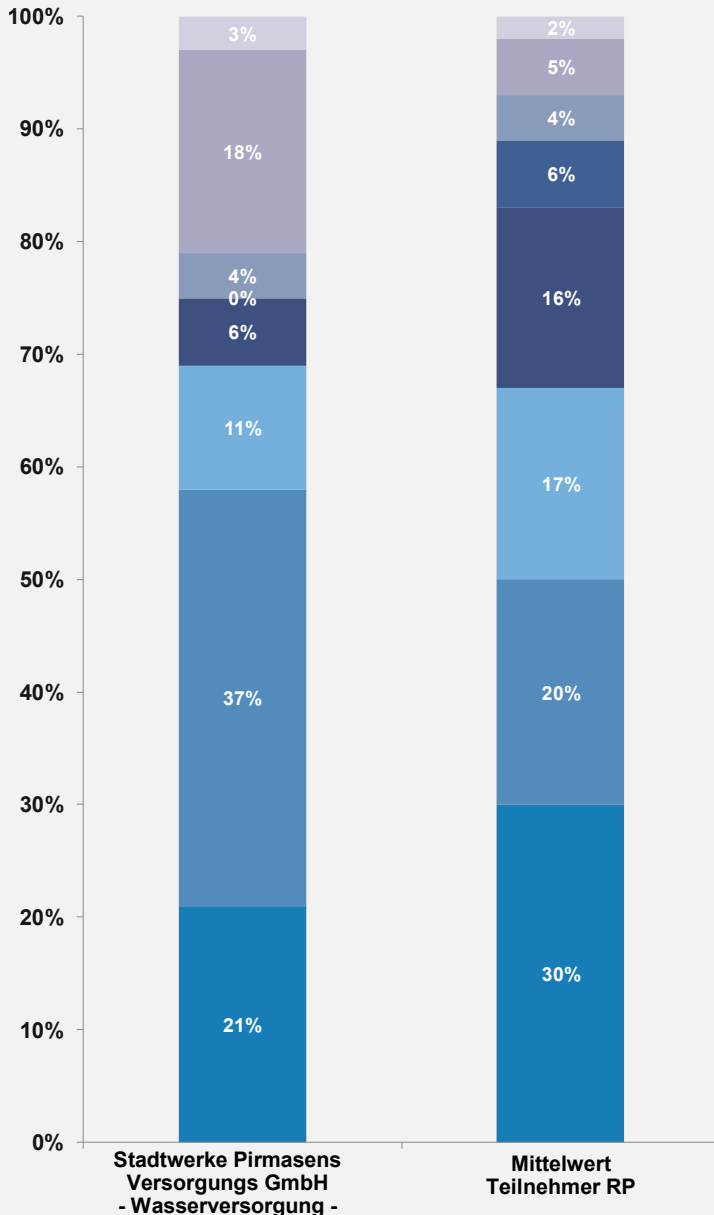
vertrieb@stadtwerke-pirmasens.de

Internet-Adresse

www.stadtwerke-pirmasens.de

PREIS- UND TARIFINFORMATIONENBLATT WASSER: HAUSHALTS- UND KLEINGEWERBEKUNDEN

Unsere Kosten setzen sich aus acht verschiedenen Bestandteilen zusammen:



- **3% Sonstige Kosten (Mittelwert 2%)**
 In der Regel unerhebliche Restkosten aus außergewöhnlichen Geschäftsvorfällen oder Kosten, die nicht einzelnen Prozessen zugeordnet werden können
- **18% Öffentliche Abgaben (Mittelwert 5%)**
 Steuern, Abgaben, Gebühren, Konzessionsabgaben, Wasserentnahmeentgelt
- **4% Messwesen / Qualitätsüberwachung (Mittelwert 4%)**
 Betrieb der Wasserzähler und die Durchführung aller erforderlichen Wasserqualitätsuntersuchungen
- **0% Fuhrpark / Lager / Werkstätten / Gebäude-management / Leitzentrale (Mittelwert 6%)**
 Betrieb der zentralen technischen und EDV-technischen Unterstützungsprozesse
- **6% Verwaltung / Vertrieb (Mittelwert 16%)**
 Kundenservice, Personalverwaltung, kaufmännische Aufgaben und Unternehmensleitung
- **11% Ressourcenmanagement / Wasserbeschaffung / Gewinnung / Aufbereitung (Mittelwert 17%)**
 Betrieb von Wasserschutzgebieten, Rohwassergewinnungsanlagen, Zukauf von Roh- und Trinkwasser und Aufbereitung von Rohwasser zu Trinkwasser
- **37% Wassertransport / Verteilung / Speicherung / Druckanpassung (Mittelwert 20%)**
 Betrieb von Trinkwasserspeichern und Anlagen zur Druckanpassung sowie des kompletten Leitungssystems bis zum Hausanschluss
- **21% Kalkulatorische Kosten (Mittelwert 30%)**
 Zinsen und Abschreibungen aus unserer Investitionstätigkeit der Vorjahre sowie für zukünftige Investitionen zum Substanzerhalt unserer Versorgungsanlagen

Besondere nicht beeinflussbare Randbedingungen in unserem Versorgungsgebiet:

Wasserbezug

Zusätzliche Bezugskosten durch den Fremdwasserbezug von unserem Vorlieferanten.

Bodenverhältnisse

Zum Teil schwierige Bodenverhältnisse in unserem Versorgungsgebiet.