

**PREIS- UND TARIFINFORMATIONSBLETT ABWASSER: HAUSHALTS- UND KLEINGEWERBEKUNDEN**

**Zusammensetzung unserer Tarife:**

Tarifbestandteil	für	Bemessungsgrundlage	Brutto
Benutzungsgebühr	Schmutzwasser	je m <sup>3</sup> Schmutzwasser	1,60 €
Angesetzte Frischwassermenge	Schmutzwasser	% der Frischwassermenge	90%
Wiederkehrender Beitrag	Niederschlagswasser	je m <sup>2</sup> mit der Grundflächenzahl gewichtete Grundstücksfläche	0,44 €

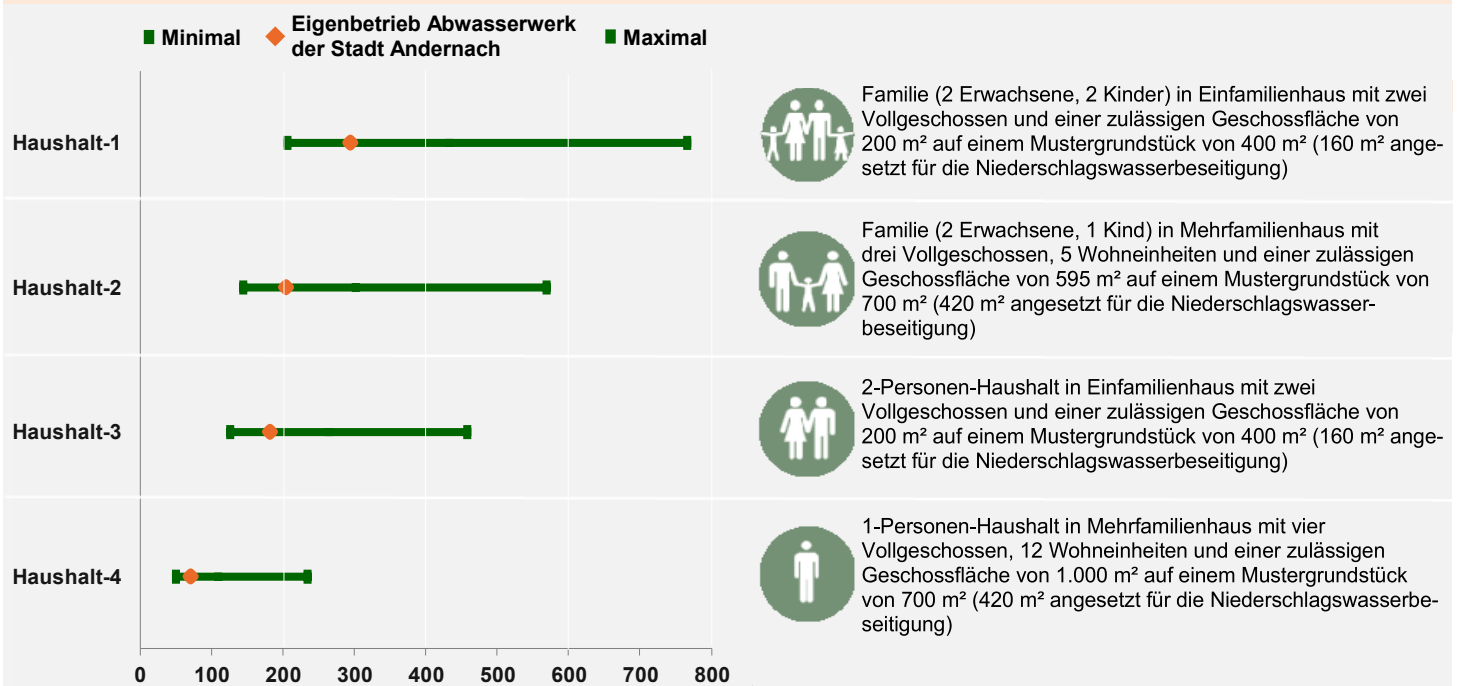
**Unsere Entgelt-/Tarifstruktur führt für einen Musterhaushalt zu folgenden jährlichen Kosten:**

Da nicht jede individuelle Wohnsituation mit einem Musterhaushalt abgebildet werden kann, wurden vier übliche und vorherrschende Wohnsituationen abgebildet. Der Musterhaushalt, der der individuellen Wohnsituation am nächsten kommt, bildet auch die Kosten am besten ab.

Alle Musterhaushalte unterstellen zur besseren Vergleichbarkeit einen angesetzten Schmutzwasseranfall von 35 m<sup>3</sup>/Einwohner und Jahr. Der angesetzte Schmutzwasseranfall für unser Entsorgungsgebiet liegt bei 53m<sup>3</sup>/Einwohner und Jahr. Der durchschnittliche Frischwasserverbrauch über alle teilnehmenden Unternehmen liegt bei 44 m<sup>3</sup>/Einwohner und Jahr.

**Eigene sowie Minimal- und Maximalkosten in EUR**

**Musterhaushalt (Beschreibung)**



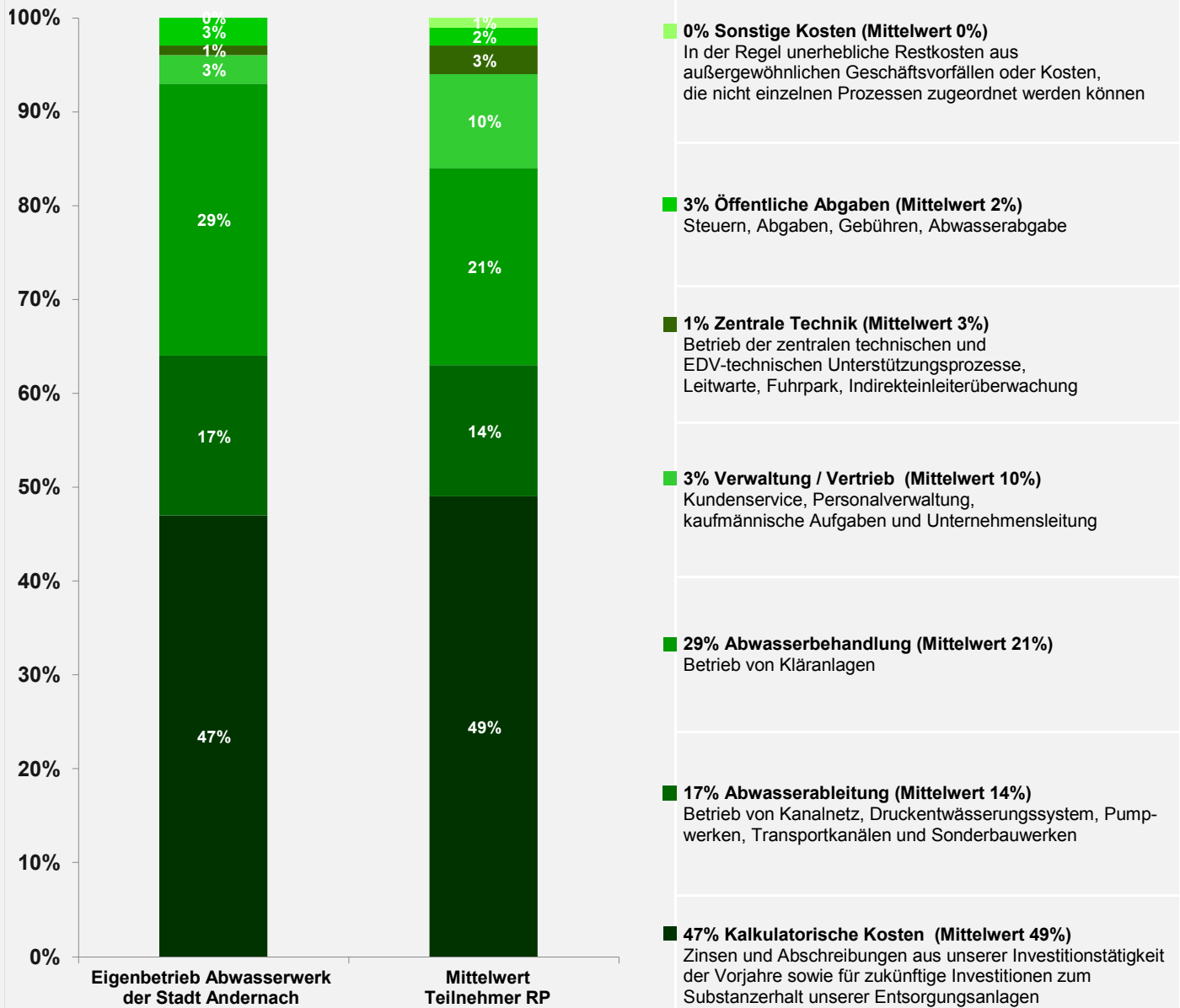
**Unser Engagement für Sie und die Region:**

**Kontaktdaten:**

Telefon	Internet-Adresse	E-Mail-Adresse
02632 / 922-136	www.andernach.de	daniel.roters@andernach.de

## PREIS- UND TARIFINFORMATIONSBLETT ABWASSER: HAUSHALTS- UND KLEINGEWERBEKUNDEN

Unsere Kosten setzen sich aus sieben verschiedenen Bestandteilen zusammen:



### Besondere nicht beeinflussbare Randbedingungen in unserem Entsorgungsgebiet:

#### Zweckvereinbarung

Die Kläranlage in Andernach ist im Rahmen einer Zweckvereinbarung auch für die Abwasserbehandlung der Verbandsgemeinde Pellenz zuständig.

Die Abwasserbehandlung des Stadtteils Kell erfolgt ebenfalls im Rahmen einer Zweckvereinbarung über die Verbandsgemeinde Brohlthal.